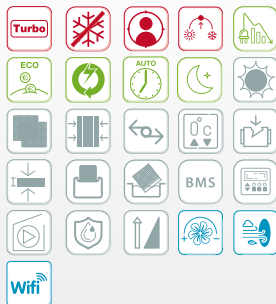
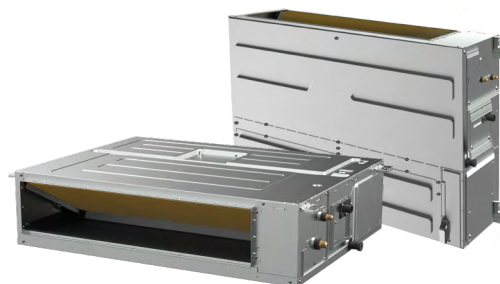


SPLIT CONDUCTOS INVERTER NOVA EVO R-32

FUNCIONES DESTACADAS



R-32



A++

KJR-120XT
WIFIPosibilidad de instalacion en vertical
modificando posicion de bomba de
condensados, excepto talla 12

CARACTERÍSTICAS		KSTI-12/35 CD R-32 NOVA EVO		KSTI-18/50 CD R-32 NOVA EVO		KSTI-24/71 CD R-32 NOVA EVO		KSTI-30/80 CD R-32 NOVA EVO		KSTI-36/100 CD R-32 NOVA EVO	
		FRÍO	CALOR	FRÍO	CALOR	FRÍO	CALOR	FRÍO	CALOR	FRÍO	CALOR
CAPACIDAD NOMINAL (min/máx)	kW	3,5 (0,53/3,91)	3,8 (1,0/4,47)	5,3 (1,3/6,1)	6,0 (1,5/6,3)	7,1 (3,2/7,9)	8,0 (2,8/8,5)	8,8 (2,2/9,9)	9,4 (2,7/10,0)	10,5 (2,8/11,7)	11,7 (2,7/12,6)
CONSUMO NOMINAL (min/máx)	kW	1,1 (0,13/1,18)	1,3 (0,3/1,4)	1,5 (0,36/2,13)	1,6 (0,5/1,85)	2,2 (0,75/2,86)	2,0 (0,64/2,5)	2,8 (0,19/3,45)	2,4 (0,43/2,45)	3,9 (0,9/4,3)	3,2 (0,8/3,95)
SEER/SCOP (Clima cálido/Clima medio)	kWh/kWh	6,5	5,1/4,1	6,5	5,1/4,1	6,6	5,4/4,2	6,6	5,5/4,2	6,3	5,1/4,1
CLASIFICAC. ENERGÉTICA REFRIG. - CALEFACC. (Clima cálido/Clima medio)		A++	A+++/A+	A++	A+++/A+	A++	A+++/A+	A++	A+++/A+	A++	A+++/A+
ALIMENTACIÓN	V-ph-Hz	220/240-1-50		220/240-1-50		220/240-1-50		220/240-1-50		220/240-1-50	

UNIDAD INTERIOR

CAUDAL AIRE (L-M-H)	m³/h	470/570/660	650/780/900	700/1.000/1.200	900/1.200/1.500	1.100/1.400/1.700
PRESIÓN ESTÁTICA DISP.	Pa	25 (0~100)	25 (0~160)	25 (0~160)	37 (0~160)	37 (0~160)
PRESIÓN SONORA (L-M-H)	dB(A)	31/33/35	31/34/36,5	31/32,5/33,5	35/37/39	33 / 36 / 38
POTENCIA SONORA	dB(A)	52	53	56	60	62
CONEXIÓN AIRE FRESCO	mm	Ø100	Ø100	Ø100	Ø100	Ø100
DIMENSIONES (AnchoxProf.xAlto)	mm	700 x 506 x 200	700 x 750 x 245	1.000 x 750 x 245	1.000 x 750 x 245	1.200 x 750 x 245
PESO NETO / BRUTO	kg	16,6/19,8	24,4/29	31,8/37	32,7/38	38,4/44
DIMENSIONES DESAGÜE (Ø _{ext})	mm	Ø25	Ø25	Ø25	Ø25	Ø25

UNIDAD EXTERIOR

CAUDAL AIRE MÁXIMO	m³/h	2.200	2.100	3.500	3.800	4.000
PRESIÓN SONORA	dB(A)	56	59	60	60	65
POTENCIA SONORA	dB(A)	62	62	69	70	70
DIMENSIONES (mm)	Ancho sin llaves / con llaves	765/835	805/874	890/955	946/1.030	946/1.030
	Profundo	303	330	342	410	410
	Alto	555	554	673	810	810
PESO NETO / BRUTO	kg	26,6/29	32,5/35	41,9/45	51/55	66,9/71

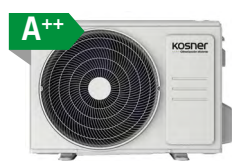
LÍNEAS FRIGORÍFICAS

DIÁMETRO LÍNEAS						
Líquido - Gas	Pulgadas	1/4" - 3/8"	1/4" - 1/2"	3/8" - 5/8"	3/8" - 5,8"	3/8" - 5,8"
DISTANCIA MÁXIMA	Altura	10	20	25	25	30
	Longitud (mín/máx)	3 - 25	3 - 30	3 - 50	3 - 50	3 - 75
DISTANCIA PRECARGA	m	5	5	5	5	5
CARGA REFRIGERANTE	kg	0,71	1,15	1,4	2,0	2,4
CARGA ADICIONAL	g/m	12	12	24	24	24
TIPO DE EXPANSIÓN		ELECTRÓNICA				
RANGO DE TRABAJO U. EXT.	°C	Frío -15 °C / 50 °C - Calor -20 °C / 24 °C				

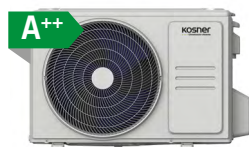
CONEXIONES ELÉCTRICAS

INTERCONEXIÓN		4 x 1 mm²	4 x 1 mm²	4 x 1 mm²	4 x 1 mm²	4 x 1 mm²
TERMOSTATO		2 x 1 mm² + Pantalla	2 x 1 mm² + Pantalla	2 x 1 mm² + Pantalla	2 x 1 mm² + Pantalla	2 x 1 mm² + Pantalla
ALIMENTACIÓN (*)	Exterior	3 x 2,5 mm²	3 x 2,5 mm²	3 x 2,5 mm²	3 x 2,5 mm²	3 x 4 mm²
CÓDIGO		4050011712	4050011718	4050011724	4050011730	4050011736

SPLIT CONDUCTOS INVERTER NOVA EVO R-32



KSTi-12



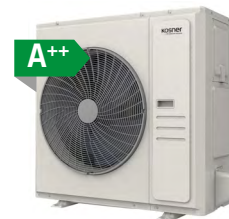
KSTi-18



KSTi-24



KSTi-30, 36, 42



KSTi-48,55

CARACTERÍSTICAS		TRIFÁSICAS									
		KSTi-42/125 CD R-32 NOVA EVO		KSTi-48/140 CD R-32 NOVA EVO		KSTi-36/100 CD TRIF R-32 NOVA EVO		KSTi-48/140 CD TRIF R-32 NOVA EVO		KSTi-55/160 CD TRIF R-32 NOVA EVO	
		FRÍO	CALOR	FRÍO	CALOR	FRÍO	CALOR	FRÍO	CALOR	FRÍO	CALOR
CAPACIDAD NOMINAL (min/máx)	kW	12,1 (2,9/12,3)	13,5 (3,3/14)	14,07 (3,52/14,95)	16,12 (4,11/17,30)	10,5 (2,7/11,7)	11,7 (2,7/12,8)	14,1 (3,5/15,8)	16,1 (4,1/17,5)	15,2 (4,1/17,3)	18,1 (4,4/20,5)
CONSUMO NOMINAL (min/máx)	kW	4,0 (0,68/4,5)	3,5 (0,75/4,10)	4,7 (0,81/6,15)	4,6 (0,95/5,70)	3,9 (0,89/4,2)	3,3 (0,78/4,0)	4,5 (0,81/6,45)	4,6 (0,95/5,8)	5,2 (1,03/6,65)	5,1 (0,95/6,6)
SEER/SCOP (Clima cálido/Clima medio)	kWh/kWh	6,1	5,1/4,1	6,1	5,1/4,0	6,1	5,1/4,0	6,1	5,1/4,0	6,1	5,1/4,0
CLASIFICAC. ENERGÉTICA REFRIG. - CALEFACC. (Clima cálido/Clima medio)		A++	A+++/A+	A++	A+++/A+	A++	A+++/A+	A+	A+++/A+	A++	A+++/A+
ALIMENTACIÓN	V-ph-Hz	220/240-1-50		220/240-1-50		380/415-3-50		380/415-3-50		380/415-3-50	

UNIDAD INTERIOR

CAUDAL AIRE (L-M-H)	m³/h	1.300/1.700/2.000	1.300/1.700/2.000	1.100/1.400/1.700	1.300/1.700/2.000	1.500/1.900/2.200
PRESIÓN ESTÁTICA DISP.	Pa	50 (0~160)	50 (0~160)	37 (0~160)	50 (0~160)	50 (0~160)
PRESIÓN SONORA (L-M-H)	dB(A)	36 / 37,5 / 39	42 / 44 / 46	34 / 37 / 40	39,5 / 41,5 / 43,5	41,5 / 43 / 44,5
POTENCIA SONORA	dB(A)	62	64	62	65	66
CONEXIÓN AIRE FRESCO	mm	Ø100	Ø100	Ø100	Ø100	Ø100
DIMENSIONES (AnchxProf.xAlto)	mm	1.200 x 750 x 245	1.200 x 750 x 245	1.200 x 750 x 245	1.200 x 750 x 245	1.200 x 750 x 300
PESO NETO / BRUTO	kg	40,6/46	40,4/46	38,4/44	40,4/46	42,9/49
DIMENSIONES DESAGÜE (Ø _{ext})	mm	Ø25	Ø25	Ø25	Ø25	Ø25

UNIDAD EXTERIOR

CAUDAL AIRE MÁXIMO	m³/h	4.000	5.600	4.000	5.600	5.600
PRESIÓN SONORA	dB(A)	63	65	65	65	64
POTENCIA SONORA	dB(A)	72	74	70	73	74
DIMENSIONES (mm)	Ancho sin llaves / con llaves	946/1.030	980/1.073	946/1.030	980/1.073	980/1.073
	Profundo	410	375	410	375	375
	Alto	810	975	810	975	975
PESO NETO / BRUTO	kg	71/75	82,5/97	75,5/80	90/105	92/107

LÍNEAS FRIGORÍFICAS

DIÁMETRO LÍNEAS						
Líquido - Gas	Pulgadas	3/8" - 5/8"	3/8" - 5/8"	3/8" - 5/8"	3/8" - 5/8"	3/8" - 5/8"
DISTANCIA MÁXIMA Altura	m	30	30	30	30	30
Longitud (mín/máx)	m	3 - 75	3 - 75	3 - 75	3 - 75	3 - 75
DISTANCIA PRECARGA	m	5	5	5	5	5
CARGA REFRIGERANTE	kg	2,8	2,9	2,4	2,9	3,2
CARGA ADICIONAL	g/m	24	24	24	24	24
TIPO DE EXPANSIÓN		ELECTRÓNICA				
RANGO DE TRABAJO U. EXT.	°C	Frío -15 °C / 50 °C - Calor -20 °C / 24 °C				

CONEXIONES ELÉCTRICAS

INTERCONEXIÓN		4 x 1 mm²	4 x 1 mm²	4 x 1 mm²	4 x 1 mm²	4 x 1 mm²
TERMOSTATO		2 x 1 mm² + Pantalla	2 x 1 mm² + Pantalla	2 x 1 mm² + Pantalla	2 x 1 mm² + Pantalla	2 x 1 mm² + Pantalla
ALIMENTACIÓN (*)	Exterior	3 x 4 mm²	3 x 6 mm²	5 x 2,5 mm²	5 x 2,5 mm²	5 x 2,5 mm²
CÓDIGO		4050011742	4050011748	4050011737	4050011749	4050011756

*Sección de cable de alimentación recomendada para una longitud de 20 m.

**Datos técnicos según normas UNE-EN 14511, UNE-EN 14825, UNE-EN 12102-1.

LEYENDA ICONOS

FUNCIONES DE CONFORT

**IONIZADOR**

Prestación que consigue concentrar los aniones presentes en el aire para generar una sensación de mayor confort.

**FOLLOW ME**

Función con la que se habilita como sonda de temperatura ambiente la ubicada en el propio mando a distancia, deshabilitando la ubicada en el retorno de la unidad interior.

**PANTALLA DIGITAL INTEGRADA**

Permite una rápida visualización del estado del equipo.

**AUTO-LIMPIEZA**

Incorpora un proceso de limpieza de la batería de la unidad interior para prevenir malos olores.

**MODO AUTOMÁTICO**

En este modo la máquina selecciona automáticamente entre calefacción o refrigeración en función de la temperatura demandada.

**CONTROL ANTI AIRE FRÍO EN INVIERNO**

Control de temperatura en la batería de la unidad interior para evitar la impulsión de aire a temperatura inferior a la deseada en invierno, ya sea debido a los desescarches o arranques del equipo.

**MODO TURBO**

Permite alcanzar la temperatura deseada en el mínimo tiempo.

**MODO NOCHE****DEPÓSITO DE CONDENSADOS INTEGRADO**

Compartimento extraíble en el que se recogen los condensados procedentes de la batería evaporadora.

**COMPENSACIÓN DE TEMPERATURA****TIMER 24H****CONTROL TÁCTIL**

FUNCIONES DE DISTRIBUCIÓN DEL FLUJO DE AIRE

**AJUSTE DE DEFLEXIÓN**

Ajuste desde el control remoto de la posición de la lama de deflexión principal.

**FUNCIÓN SWING**

Modo automático por el que el flujo de aire varía su deflexión verticalmente.

**MEMORIA DE POSICIÓN**

La posición de la lama de deflexión principal queda memorizada, de manera que se recupera su posición en el siguiente encendido del equipo.

**CONTROL WIFI**

Kosner rompe las barreras y dota a sus unidades interiores de control vía WiFi para poder gestionarlas a través de internet y un smartphone o tablet.

**ENTRADA DE AIRE EXTERIOR****PRESIÓN ESTÁTICA CONFIGURABLE****VENTILADOR 5 VELOCIDADES**

Posibilidad de regular la velocidad del ventilador de la unidad interior entre 5 velocidades.

**PREPARADA PARA RETORNO SUPERIOR/INFERIOR**

La unidad interior está equipada con dos tomas alternativas para el aire de retorno.

**DOBLE SWING**

el aire se puede regular vertical y horizontalmente.

**AJUSTE DE DEFLEXIÓN INDIVIDUAL**

FUNCIONES DE OPTIMIZACIÓN Y AHORRO

**FUNCIONAMIENTO PROGRAMABLE**

Desde el mando de control remoto se pueden programar encendidos y apagados del equipo.

**FUNCIÓN AUTO-RESTART**

En caso de fallo por tensión, recupera las condiciones de funcionamiento automáticamente cuando se restablece el suministro eléctrico.

**DISEÑO DE ALTO RENDIMIENTO**

El equipo está configurado con componentes específicos que presentan un muy bajo consumo eléctrico.

**FUNCIÓN GEAR****MODO ECONÓMICO /SLEEP**

Permite trabajar a baja potencia de modo más silencioso y económico.

**MODO NOCTURNO**

OTRAS FUNCIONES

**DISPLAY DE LED**

Dispone de un display LED en la unidad interior de fácil lectura.

**BOTÓN DE BLOQUEO INFANTIL**

Bloquea el teclado para no permitir su manipulación por niños.

**MODO CALOR DESDE -15 °C A 24 °C**

El equipo es capaz de trabajar en modo bomba de calor con temperaturas exteriores de hasta -15 °C.

**CONTROL PARO/MARCHA**

En instalaciones como un establecimiento hotelero permite su paro y encendido por medio de una tarjeta.

**FILTROS****GOLD COVER****COMPATIBLE CON INTEGRACIÓN BMS****FILTRO LAVABLE**

Filtros extraíbles contruidos en material resistente para poder ser limpiados periódicamente.

**MODO FRIO HASTA 50 °C**

El equipo es capaz de trabajar en modo frío con temperaturas externas de hasta 50 °C.

**DISEÑO DE PERFIL BAJO**

Su diseño permite su fácil instalación falsos techos de poca altura libre.

**BOMBA DE CONDENSADOS INCLUIDA**

La unidad interior incluye en su interior una bomba para el drenaje de condensados.

**MODO FRÍO DE -15 °C A 48 °C**

El equipo es capaz de trabajar en modo frío con temperaturas exteriores desde -15 °C hasta 43 °C.

**CONEXIÓN DESAGÜE EN AMBOS LADOS**

Opción de desagüe a ambos lados de la unidad interior.

**COMPATIBILIDAD CON MANDOS CENTRALIZADOS****INDICADOR FILTROS SUCIOS****BOTÓN ATENUACIÓN DE LUZ****LIGERO**

Escaso peso que facilita su instalación.

**FILTRO LAVABLE**

Filtros extraíbles contruidos en material resistente para poder ser limpiados periódicamente.

**UNIDADES COMPACTAS**

Unidades interiores de reducidas dimensiones para su fácil ubicación.

**TERMOSTATO DE PARED****MÓDULO MODBUS****DETECCIÓN DE FUGAS**

Aumenta la seguridad del equipo gracias a la detección de fugas que incorpora el equipo.

**CONEXIÓN PARA DRENAJE DE CONDENSADOS POR GRAVEDAD****INSTALACIÓN EN VERTICAL**