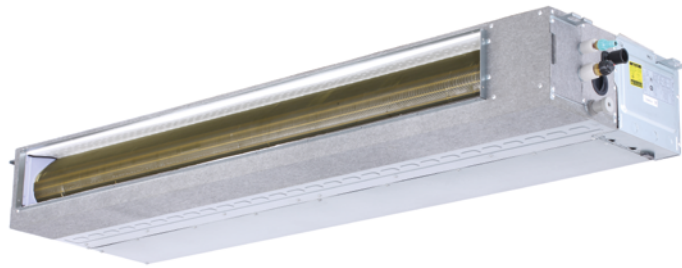


# UD. INT. CONDUCTO BAJA PRESIÓN DC 3.0



**MANDO NO INCLUIDO EN LA UNIDAD:**  
MANDO RECOMENDADO WDC3-86T



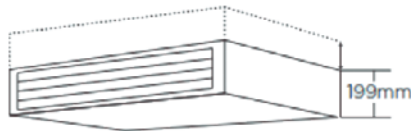
- Altura ultra estrecha de 199 mm en todos los modelos.
- Muy poco espacio requerido de profundo, 450 mm en todos los modelos.
- Bajo nivel sonoro.
- 1.200mm de altura de bomba de condensados.

Reducción del ruido producido por ventilador.

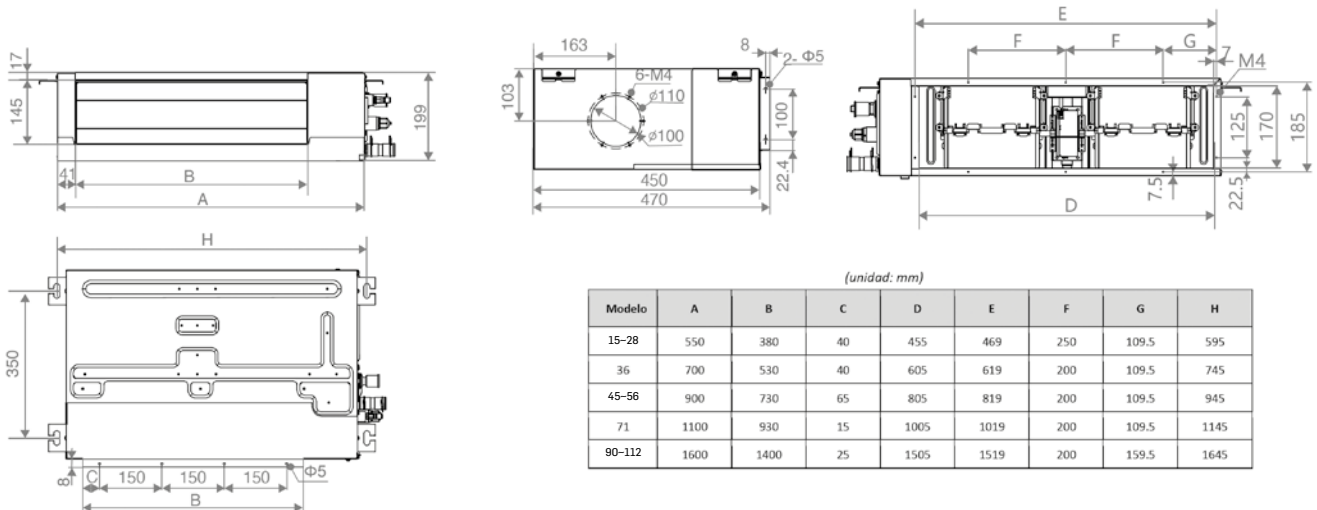


Altura reducida de 199 mm.

Incluye bomba de condensados de serie.



## DIMENSIONES DE LA UNIDAD



## COTAS PARA EL MONTAJE DE LA UNIDAD

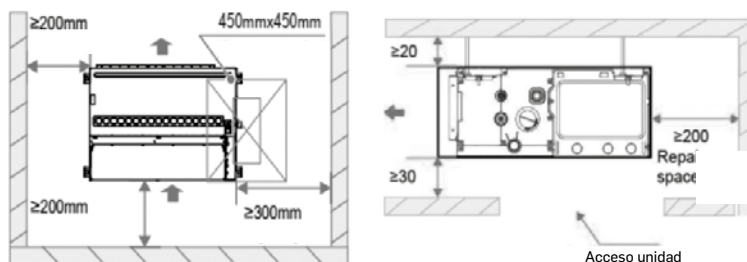


TABLA SELECCIÓN INTERIOR CONDUCTO BAJA PRESIÓN DC 3.0

		NOVEDAD 2024									
		KRV CD 15T/A DC		KRV CD 22T/A DC		KRV CD 28T/A DC		KRV CD 36T/A DC		KRV CD 45T/A DC	
CARACTERÍSTICAS		FRÍO	CALOR	FRÍO	CALOR	FRÍO	CALOR	FRÍO	CALOR	FRÍO	CALOR
CAPACIDAD	W	1.500	1.800	2.200	2.500	2.800	3.200	3.600	4.000	4.500	5.000
	Kcal/h	1.285	1.537	1.890	2.150	2.410	2.750	3.100	3.450	3.900	4.300
ALIMENTACIÓN	V-ph-Hz	220/240-1-50		220/240-1-50		220/240-1-50		220/240-1-50		220/240-1-50	
POTENCIA ABSORBIDA	W	21		22		28		31		43	
CAUDAL AIRE (SSL-SL-L-M-H-SH-SSH)	m³/h	290/298/307/320/329/335/340		295/306/314/322/339/347/370		300/323/351/380/413/431/460		320/365/414/453/508/557/605		435/506/557/629/701/770/800	
PRESIÓN ESTÁTICA	Pa	10 (10 a 50)		10 (10 a 50)		10 (10 a 50)		10 (10 a 50)		10 (10 a 50)	
PRESIÓN SONORA (SSL-SL-L-M-H-SH-SSH) <sup>(1)</sup>	dB[A]	22/22,5/23,5/24,5/25,5/26/27		22/23,5/24,5/25,5/26,5/27,5/28		22/24,5/26/27,5/28,5/29,5/30		25/25,5/26,5/27,5/28,5/29,5/30		26/27,5/29/30,5/32/32,5/33	
DIMENSIONES (mm) <sup>(2)</sup>	Ancho	653		653		653		803		1.003	
	Fondo	470		470		470		470		470	
	Alto	199		199		199		199		199	
PESO NETO	Kg	11,5		11,5		11,5		13		16,5	
REFRIGERANTE		R410A		R410A		R410A		R410A		R410A	
DIÁMETRO CONEXIÓN FRIGORÍFICA	Líquido	1/4"		1/4"		1/4"		1/4"		1/4"	
	Gas	1/2"		1/2"		1/2"		1/2"		1/2"	
ALIMENTACIÓN ELÉCTRICA	mm²	3x2,5		3x2,5		3x2,5		3x2,5		3x2,5	
INTERCONEXIÓN	mm²	2x0,75 (apantallado) y (3x0,75 apant. PQE si no sistema V8)									
CONEXIÓN TERMOSTATO	mm²	2x0,75 (apantallado)									
EVACUACIÓN CONDENSADOS	mm²	Ø 25									
<b>CÓDIGO</b>		4100025295		4100025822		4100025828		4100025836		4100025845	

		KRV CD 56T/A DC		KRV CD 71T/A DC		KRV CD 90T/A DC		KRV CD 112T/A DC			
CARACTERÍSTICAS		FRÍO	CALOR	FRÍO	CALOR	FRÍO	CALOR	FRÍO	CALOR		
CAPACIDAD	W	5.600	6.300	7.100	8.000	9.000	10.000	11.200	12.500		
	Kcal/h	4.850	5.420	6.020	6.880	7.750	8.600	9.650	10.750		
ALIMENTACIÓN	V-ph-Hz	220/240-1-50		220/240-1-50		220/240-1-50		220/240-1-50			
POTENCIA ABSORBIDA	W	58		65		108		128			
CAUDAL AIRE (SSL-SL-L-M-H-SH-SSH)	m³/h	470/549/603/682/761/800/900		580/671/763/860/957/1.033/1.145		960/1.026/1.095/1.175/1.249/1.327/1.400		1.080/1.170/1.254/1.343/1.433/1.522/1.620			
PRESIÓN ESTÁTICA	Pa	10 (10 a 50)		10 (10 a 50)		20 (10 a 80)		20 (10 a 80)			
PRESIÓN SONORA (SSL-SL-L-M-H-SH-SSH) <sup>(1)</sup>	dB[A]	27/29/31/32,5/33,5/34,5/36		29/30/31/32,5/34/35/37		30,5/31,5/32/33/34/35,5/36,5		31,5/32,5/34/35/36,5/38/39,5			
DIMENSIONES (mm) <sup>(2)</sup>	Ancho	1.003		1.203		1.703		1.703			
	Fondo	470		470		470		470			
	Alto	199		199		199		199			
PESO NETO	Kg	16,5		20		28		28			
REFRIGERANTE		R410A		R410A		R410A		R410A			
DIÁMETRO CONEXIÓN FRIGORÍFICA	Líquido	1/4"		3/8"		3/8"		3/8"			
	Gas	1/2"		5/8"		5/8"		5/8"			
ALIMENTACIÓN ELÉCTRICA	mm²	3x2,5		3x2,5		3x2,5		3x2,5			
INTERCONEXIÓN	mm²	2x0,75 (apantallado) (3x0,75 apant. PQE si no sistema V8)									
CONEXIÓN TERMOSTATO	mm²	2x0,75 (apantallado)									
EVACUACIÓN CONDENSADOS	mm²	Ø 25									
<b>CÓDIGO</b>		4100025856		4100025871		4100025890		4100025891			

**NOTA:** (1) Los 7 niveles de presión sonora de cada modelo se enumeran en orden de menor a mayor y corresponden a las 7 opciones de velocidad de flujo de aire del modelo. El nivel de presión acústica se mide a 1,5 m. por debajo de la unidad en una cámara semi-anechoica. (2) Las dimensiones del cuerpo de la unidad dadas son las dimensiones externas más grandes de la unidad, incluyendo los accesorios de suspensión.