

CATÁLOGO
TARIFA
2023

KOSNER

▶▶▶▶ Climatización eficiente

**Climatización
Comercial**



Para cualquier consulta en relación a nuestros productos le remitimos a su distribuidor más cercano.

Los dibujos y fotografías, así como los datos e indicaciones contenidos en el presente catálogo, deben entenderse únicamente a título orientativo, reservándose Kosner el derecho de efectuar las modificaciones que considere oportunas.

¿POR QUÉ ELEGIRNOS?



Avanzada tecnología

Apuesta firme por el **I+D+i** para ofrecer las **últimas novedades tecnológicas** y así satisfacer las necesidades más exigentes de profesionales y usuarios.



Eficiencia energética

Nuestros equipos cuentan con los **máximos coeficientes** de rendimiento tanto en frío (SEER) como en calor (SCOP).



Compromiso con el medio ambiente

Nos esforzamos día a día en el desarrollo de **tecnologías "eco-friendly"** como fuerte apuesta al **cuidado de nuestro planeta**.



5 años de garantía total

La **elevada calidad** de los productos Kosner nos permite ofrecer una **garantía total de 5 años***.



Asistencia especializada

Nuestro equipo de asistencia técnica está altamente cualificado para dar una respuesta en un máximo de **48/72 horas**.

*Consulta condiciones en Kosner.es

¿Dónde encontrarnos?

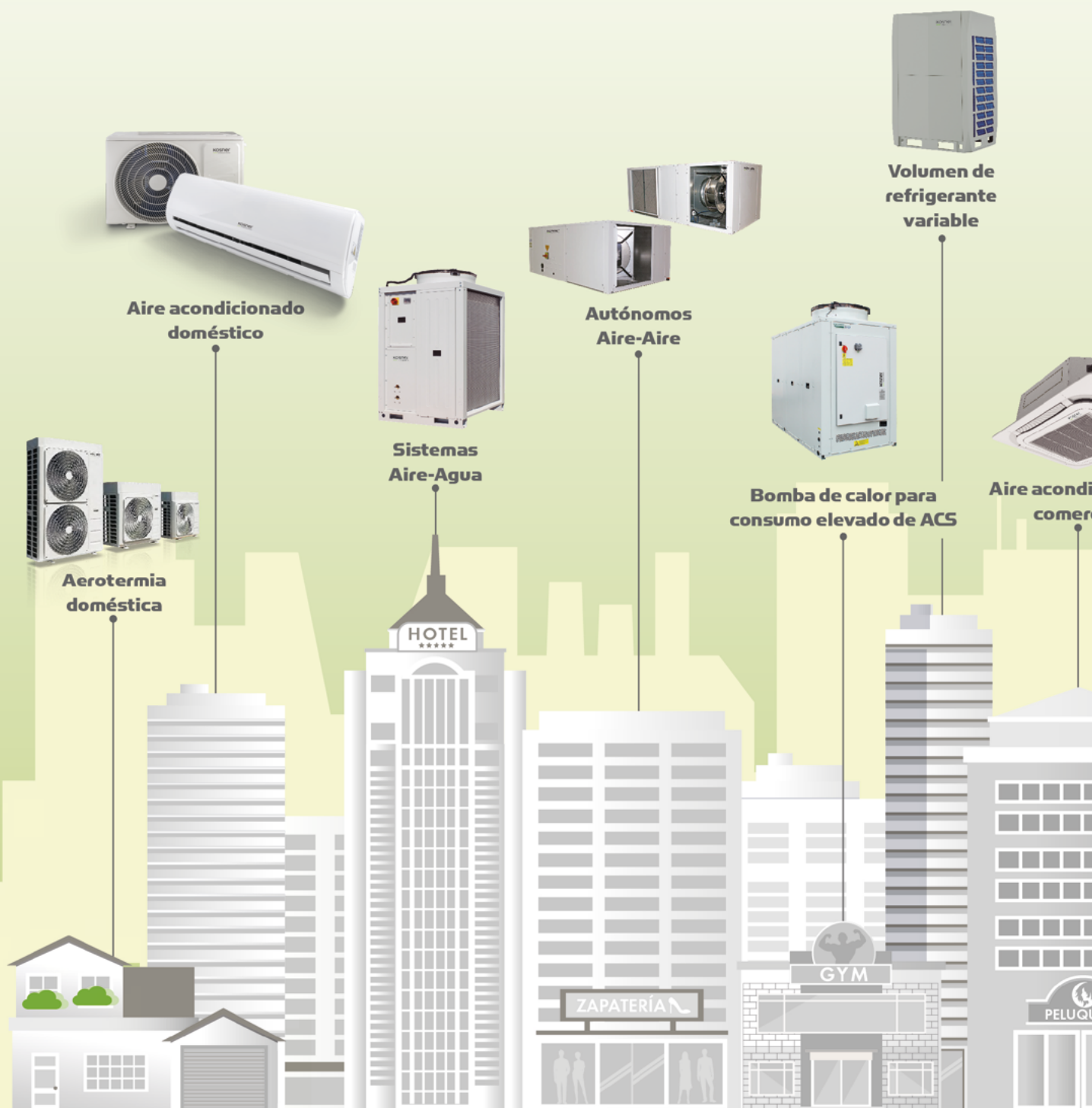
La distribución de Kosner se realiza **únicamente a través del canal profesional**, ya que de esta manera nos aseguramos que nuestros sistemas de climatización son instalados por profesionales cualificados y que se realiza un correcto **asesoramiento técnico y funcional** a las personas que los van a utilizar.

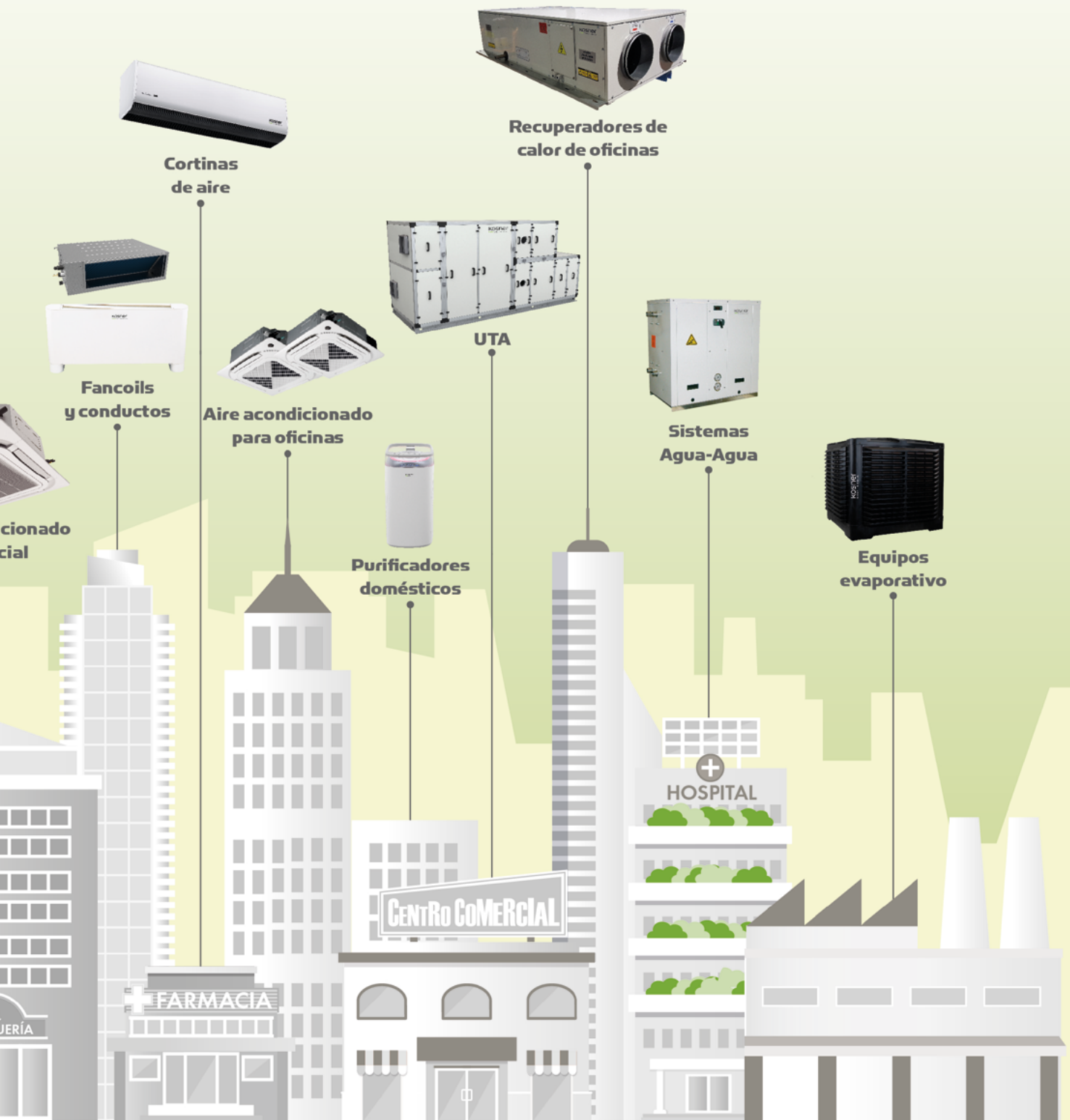
Dentro del ámbito nacional, el **Grupo Saltoki** distribuye en exclusiva todos nuestros productos.

Encuentra el punto de venta más cercano en saltoki.com/centros-saltoki.

Kosner, soluciones integrales para todas las necesidades

Maximiza la eficiencia energética y el confort





Servicio Profesional KOSNER

PREVENTA



Estudio previo y asesoramiento técnico

Tienes disponible un equipo de técnicos especializados para asesorarte en la fase de estudio y desarrollo de instalaciones.



Justificaciones

Te facilitamos las justificaciones necesarias para cumplir con la normativa vigente.



Visita con ingenieros

En reforma y obra nueva, el equipo técnico puede acompañarte para garantizar la viabilidad de la instalación.



Documentación técnica

Podrás solicitar todos los materiales sobre nuestros productos, como manuales, fichas técnicas, certificaciones, etc.



Herramientas de cálculo

Para el cálculo de instalaciones de volumen variable. Podrás disponer de ella a través del departamento técnico de Kosner, solicitándosela a tu comercial en Saltoki, o incluso podemos realizar los cálculos por ti.

POSVENTA



Soporte técnico

Nuestro equipo de atención al cliente está disponible a través de

www.kosner.es y del teléfono

900 45 00 00



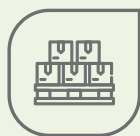
Visita en obra

Puedes solicitarnos un técnico para que visite la obra y pueda ofrecerte apoyo y asesoramiento.



SAT

Amplia red de profesionales acreditados con un compromiso de respuesta de 48/72 horas para resolver una incidencia o realizar la puesta en marcha.



Repuestos

Gran cantidad de repuestos en stock para dar solución inmediata a cualquier problema o avería.

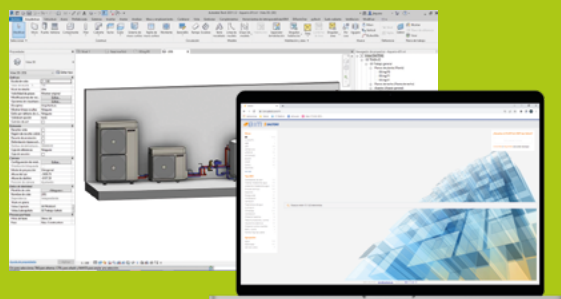
BIM

En Kosner estamos convencidos de la utilidad de la tecnología BIM, y por eso ponemos a tu disposición una amplia gama de herramientas de fácil uso y adaptadas a las necesidades de tus proyectos:

- Más de 850 objetos en formato REVIT.
- Familias paramétricas que incluyen todos los datos técnicos que facilitarán el cálculo y el dimensionamiento.
- Plantilla de instalaciones donde podrás utilizar la gama de producto Kosner.
- Formaciones personalizadas para usuarios REVIT.



DESCARGA
LOS OBJETOS BIM



Para cualquier duda
en tus proyectos, escribe a:

prescripcion@saltoki.es

ATENCIÓN PERSONALIZADA CERCA DE TI



900 45 00 00

Servicio de Asistencia Técnica Kosner,

*garantía de servicio
profesional*

El equipo de Asistencia Técnica de Kosner está formado por profesionales altamente cualificados con la mejor formación, para ofrecer a nuestros clientes el mejor servicio.

Una gestión eficaz de los avisos, unido a la amplia gama de repuestos en stock, nos permiten dar **respuesta en 48/72 horas**.

ADEMÁS, TODO EL CONTENIDO QUE NECESITAS ESTÉS DONDE ESTÉS



Toda la documentación actualizada de los productos Kosner disponible en www.kosner.es/documentacion



Encuentra todo nuestro material audiovisual disponible en nuestro canal de YouTube.



Síguenos en Facebook y entérate de las últimas novedades y curiosidades que publicamos.

Novedades Comercial

GAMA PLUS EVO (CONDUCTOS, CASSETTE Y SUELO-TECHO)

Evolución de la Serie Plus (conductos CUBE, conductos, cassette y suelo-techo) con un aumento del rendimiento en calefacción del 10% y una disminución del tamaño de la unidad exterior, que la hace más compacta y con menor peso. Mejora también en la interconexión, haciéndola más sencilla para el instalador.



CONDUCTOS GRAN CAPACIDAD INVERTER PLUS EVO

Nueva gama con 4 modelos, amplio rango de temperatura de funcionamiento y que permite instalaciones de conductos de gran longitud gracias a su gran presión disponible.



TWIN INVERTER SUELO-TECHO NOVA

2 unidades interiores gemelas que comparten potencia y modo de funcionamiento especialmente diseñadas para **espacios diáfanos y complicados de climatizar** con una única unidad exterior.

Se incorporan como novedad los equipos de suelo-techo y, además, se amplía gama en conductos y cassette.



CENTRÍFUGAS

Son equipos especialmente diseñados para **locales o edificios donde no se pueden colocar unidades exteriores en fachada**, instalándose esta en el interior del local. Además, permite la conexión de varias unidades interiores para una mejor distribución.



CENTRÍFUGAS EXTERIORES

Página 28



CENTRÍFUGAS CONDUCTOS

Página 29



CENTRÍFUGAS CASSETTE

Página 30

AIRE ACONDICIONADO COMERCIAL

EQUIPOS INDIVIDUALES	10
SERIE NOVA	
Split Conductos Inverter Nova R-32	10
Split Cassette Inverter Nova R-32	12
Split Suelo-Techo Inverter Nova R-32	14
Split Columna Nova R-32	16
SERIE PLUS EVO	
(N) Split Conductos Inverter Plus R-32 Cube EVO	19
(N) Split Conductos Inverter Plus R-32 EVO	20
(N) Conductos Gran Capacidad R-410A EVO	21
(N) Split Cassette Inverter Plus R-32 EVO	23
(N) Split Suelo-Techo Inverter Plus R-32 EVO	24
SISTEMAS TWIN	25
Twin Inverter Conductos Nova R-32	25
Twin Inverter Cassette Nova R-32	26
(N) Twin Suelo Techo Nova	27
(N) GAMA CENTRÍFUGA	28
ACCESORIOS	32

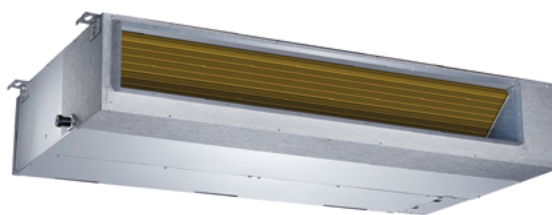
SPLIT CONDUCTOS INVERTER NOVA R-32

FUNCIONES DESTACADAS



Consultar anexo página 38

R-32



A++

KJR-120XT
WIFI

CARACTERÍSTICAS		KSTi-12/35 CD R-32 NOVA		KSTi-18/50 CD R-32 NOVA		KSTi-24/71 CD R-32 NOVA		KSTi-30/80 CD R-32 NOVA		KSTi-36/100 CD R-32 NOVA	
		FRÍO	CALOR	FRÍO	CALOR	FRÍO	CALOR	FRÍO	CALOR	FRÍO	CALOR
CAPACIDAD NOMINAL (min/máx)	kW	3,5 (0,5/4,0)	3,8 (1,0/4,4)	5,3 (2,5/5,9)	5,6 (2,2/6,2)	7,0 (3,3/8,2)	7,6 (2,8/8,5)	8,8 (2,2/9,8)	9,4 (2,7/10,0)	10,6 (2,8/11,1)	11,7 (2,8/12,8)
CONSUMO NOMINAL (min/máx)	kW	1,1 (0,16/1,37)	1,0 (0,32/1,34)	1,5 (0,71/2,15)	1,5 (0,74/1,76)	2,2 (0,75/2,96)	1,9 (0,64/2,58)	2,5 (0,19/3,05)	2,3 (0,43/2,45)	4,0 (0,9/4,15)	3,3 (0,8/3,95)
SEER/SCOP (Clima cálido/Clima medio)	kWh/kWh	6,3	5,1 / 4,0	6,5	5,1 / 4,0	6,2	5,1 / 4,0	6,5	5,1 / 4,0	6,2	5,1 / 4,0
CLASIFICAC. ENERGÉTICA REFRIG. - CALEFACC. (Clima cálido/Clima medio)		A++	A+++/A+	A++	A+++/A+	A++	A+++/A+	A++	A+++/A+	A++	A+++/A+
ALIMENTACIÓN	V-ph-Hz	220/240-1-50		220/240-1-50		220/240-1-50		220/240-1-50		220/240-1-50	

UNIDAD INTERIOR

CAUDAL AIRE (L-M-H)	m³/h	300/480/600	515/709/911	825/1.035/1.229	1.500/1.800/2.100	1.500/1.800/2.100
PRESIÓN ESTÁTICA DISP.	Pa	25 [0~60]	25 [0~100]	25 [0~160]	37 [0~160]	37 [0~160]
PRESIÓN SONORA (L-M-H)	dB[A]	30/32/34	35/39/42	41/46/49	46/48/50,5	46/48/50
POTENCIA SONORA	dB[A]	57	58	61	63	61
CONEXIÓN AIRE FRESCO	mm	Ø90	Ø125	Ø125	Ø125	Ø125
DIMENSIONES (AnchoxProf.xAlto)	mm	700 x 506 x 200	880 x 674 x 210	1.100 x 774 x 249	1.360 x 774 x 249	1.360 x 774 x 249
PESO NETO / BRUTO	kg	18 / 22	24 / 30	32 / 39	40 / 48	40 / 48
DIMENSIONES DESAGÜE (Ø _{ext})	mm	Ø25	Ø25	Ø25	Ø25	Ø25

UNIDAD EXTERIOR

CAUDAL AIRE MÁXIMO	m³/h	2.200	2.100	3.500	3.800	4.000
PRESIÓN SONORA	dB[A]	54	56	60	63	63
POTENCIA SONORA	dB[A]	61	65	67	70	70
DIMENSIONES (AnchoxProf.xAlto)	mm	765 x 303 x 555	805 x 330 x 554	890 x 342 x 673	946 x 410 x 810	946 x 410 x 810
PESO NETO / BRUTO	kg	27 / 29	34 / 36	44 / 47	53 / 57	67 / 71

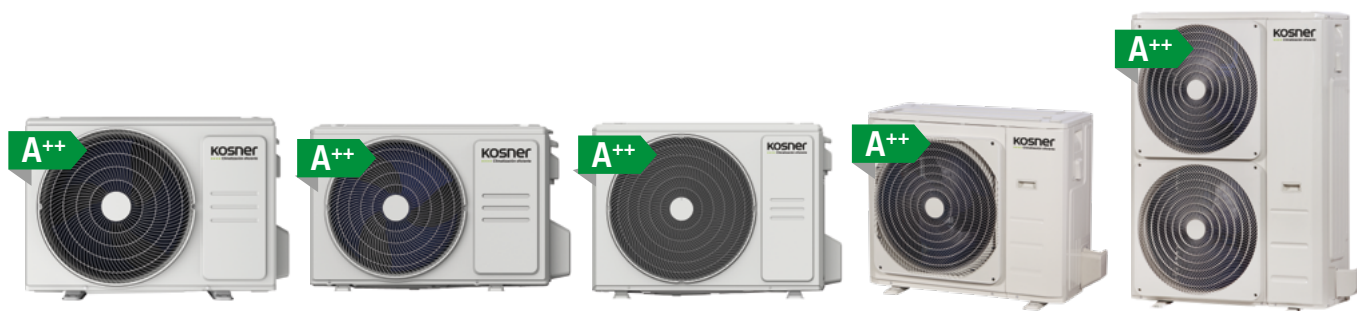
LÍNEAS FRIGORÍFICAS

DIÁMETRO LÍNEAS						
Líquido - Gas	Pulgadas	1/4" - 3/8"	1/4" - 1/2"	3/8" - 5/8"	3/8" - 5,8"	3/8" - 5,8"
DISTANCIA MÁXIMA						
Altura	m	10	20	25	25	30
Longitud (mín/máx)	m	3 - 25	3 - 30	3 - 50	3 - 50	3 - 75
DISTANCIA PRECARGA	m	5	5	5	5	5
CARGA REFRIGERANTE	kg	0,72	1,15	1,5	2,0	2,4
CARGA ADICIONAL	g/m	12	12	24	24	24
TIPO DE EXPANSIÓN		ELECTRÓNICA				
RANGO DE TRABAJO U. EXT.	°C	Frío -15°/50°C Calor -15°/24°C				

CONEXIONES ELÉCTRICAS

INTERCONEXIÓN		4x1 mm ²	4x1 mm ²	4x1 mm ²	4x1 mm ²	4x1 mm ²
TERMOSTATO		4x1 mm ²	4x1 mm ²	4x1 mm ²	4x1 mm ²	4x1 mm ²
ALIMENTACIÓN	Exterior	3x2,5 mm ²	3x2,5 mm ²	3x2,5 mm ²	3x2,5 mm ²	3x4 mm ²
CÓDIGO		4050011512	4050011518	4050011524	4050011530	4050011536

SPLIT CONDUCTOS INVERTER NOVA R-32



KSTi-12

KSTi-18

KSTi-24

KSTi-30, 36, 42

KSTi-48,55

CARACTERÍSTICAS		TRIFÁSICAS							
		KSTi-42/125 CD R-32 NOVA		KSTi-36/100 CD TRIF R-32 NOVA		KSTi-48/140 CD TRIF R-32 NOVA		KSTi-55/160 CD TRIF R-32 NOVA	
		FRÍO	CALOR	FRÍO	CALOR	FRÍO	CALOR	FRÍO	CALOR
CAPACIDAD NOMINAL (min/máx)	kW	12,0 [2,9/12,3]	13,5 [3,8/14,1]	10,6 [2,7/11,8]	11,7 [2,8/12,8]	14,1 [3,5/15,5]	16,1 [4,1/18,2]	15,3 [4,1/17,3]	18,2 [4,4/20,5]
CONSUMO NOMINAL (min/máx)	kW	4,2 [0,68 / 4,5]	3,5 [0,75 / 4,10]	4,0 [0,89 / 4,2]	3,3 [0,78 / 4,0]	4,8 [0,88 / 6,0]	4,5 [0,95 / 5,7]	5,3 [1,03 / 6,65]	5,2 [0,95 / 6,6]
SEER/SCOP (Clima cálido/Clima medio)	kWh/kWh	6,1	5,1 / 4,0	6,1	5,1 / 4,0	6,1	5,0 / 4,0	6,1	5,1 / 4,0
CLASIFICAC. ENERGÉTICA REFRIG. - CALEFACC. (Clima cálido/Clima medio)		A++	A+++/A+	A++	A+++/A+	A++	A+++/A+	A++	A+++/A+
ALIMENTACIÓN	V-ph-Hz	220/240-1-50		380/415-3-50		380/415-3-50		380/415-3-50	

UNIDAD INTERIOR

		KSTi-42/125 CD R-32 NOVA	KSTi-36/100 CD TRIF R-32 NOVA	KSTi-48/140 CD TRIF R-32 NOVA	KSTi-55/160 CD TRIF R-32 NOVA
CAUDAL AIRE (L-M-H)	m³/h	1.680/2.040/2.400	1.500/1.800/2.100	1.680/2.040/2.400	1.820/2.210/2.600
PRESIÓN ESTÁTICA DISP.	Pa	50 [0~160]	37 [0~160]	50 [0~160]	50 [0~160]
PRESIÓN SONORA (L-M-H)	dB[A]	48/49/51,5	47/49/50,5	47/49/51,5	47/49/52,5
POTENCIA SONORA	dB[A]	67	61	66	66
CONEXIÓN AIRE FRESCO	mm	Ø125	Ø125	Ø125	Ø125
DIMENSIONES (AnchoxProf.xAlto)	mm	1.200 x 874 x 300	1.360 x 774 x 249	1.200 x 874 x 300	1.200 x 874 x 300
PESO NETO / BRUTO	kg	48 / 56	40 / 48	48 / 56	47 / 56
DIMENSIONES DESAGÜE (Ø _{ext})	mm	Ø25	Ø25	Ø25	Ø25

UNIDAD EXTERIOR

		KSTi-42/125 CD R-32 NOVA	KSTi-36/100 CD TRIF R-32 NOVA	KSTi-48/140 CD TRIF R-32 NOVA	KSTi-55/160 CD TRIF R-32 NOVA
CAUDAL AIRE MÁXIMO	m³/h	4.000	4.000	7.500	7.500
PRESIÓN SONORA	dB[A]	63	63	63	64
POTENCIA SONORA	dB[A]	74	70	73	74
DIMENSIONES (AnchoxProf.xAlto)	mm	946 x 410 x 810	946 x 410 x 810	952 x 415 x 1.333	952 x 415 x 1.333
PESO NETO / BRUTO	kg	71 / 75	80 / 85	104 / 118	107 / 121

LÍNEAS FRIGORÍFICAS

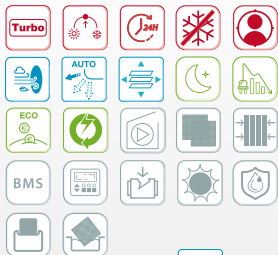
		KSTi-42/125 CD R-32 NOVA	KSTi-36/100 CD TRIF R-32 NOVA	KSTi-48/140 CD TRIF R-32 NOVA	KSTi-55/160 CD TRIF R-32 NOVA
DIÁMETRO LÍNEAS Líquido - Gas	Pulgadas	3/8" - 5/8"	3/8" - 5/8"	3/8" - 5/8"	3/8" - 5,8"
DISTANCIA MÁXIMA Altura	m	30	30	30	30
Longitud (mín/máx)	m	3 - 75	3 - 75	3 - 75	3 - 75
DISTANCIA PRECARGA	m	5	5	5	5
CARGA REFRIGERANTE	kg	2,8	2,4	2,9	3,0
CARGA ADICIONAL	g/m	24	24	24	24
TIPO DE EXPANSIÓN		ELECTRÓNICA			
RANGO DE TRABAJO U. EXT.	°C	Frío -15°/50°C Calor -15°/24°C			

CONEXIONES ELÉCTRICAS

		KSTi-42/125 CD R-32 NOVA	KSTi-36/100 CD TRIF R-32 NOVA	KSTi-48/140 CD TRIF R-32 NOVA	KSTi-55/160 CD TRIF R-32 NOVA
INTERCONEXIÓN		4x1 mm²	4x1 mm²	4x1 mm²	4x1 mm²
TERMOSTATO		4x1 mm² + Pantalla	4x1 mm² + Pantalla	4x1 mm² + Pantalla	4x1 mm² + Pantalla
ALIMENTACIÓN	Exterior	3x4 mm²	5x2,5 mm²	5x2,5 mm²	5x2,5 mm²
CÓDIGO		4050011542	4050011537	4050011549	4050011556

SPLIT CASSETTE INVERTER NOVA R-32

FUNCIONES DESTACADAS



TALLAS 24 A 55:
(Opcional tallas 12 y 18)

Consultar anexo página 38

R-32



KSTI-12, 18

KSTI-24, 30, 36, 42, 48, 55

A++



WIFI DE
SERIE
RG-10N TALLAS 24
A 55

CARACTERÍSTICAS		60 x 60				90 x 90					
		KSTi-12/35 CS R-32 NOVA		KSTi-18/50 CS R-32 NOVA		KSTi-24/71 CS R-32 NOVA		KSTi-30/80 CS R-32 NOVA		KSTi-36/100 CS R-32 NOVA	
		FRÍO	CALOR	FRÍO	CALOR	FRÍO	CALOR	FRÍO	CALOR	FRÍO	CALOR
CAPACIDAD NOMINAL (min/máx)	kW	3,5 (0,85/4,1)	3,8 (0,47/4,3)	5,3 (2,90/5,6)	5,6 (2,4/6,1)	7,0 (3,3/7,9)	7,6 (2,8/8,9)	8,8 (2,2/9,4)	9,4 (2,7/9,74)	10,6 (2,7/11,4)	11,1 (2,8/12,7)
CONSUMO NOMINAL (min/máx)	kW	1,0 (0,17/1,43)	1,0 (0,12/1,34)	1,6 (0,72/2,09)	1,5 (0,7/1,93)	2,3 (0,78/2,75)	1,9 (0,61/2,7)	2,75 (0,19/3,0)	2,5 (0,43/2,55)	4,0 (0,9/4,2)	3,0 (0,8/3,95)
SEER/SCOP (Clima cálido/Clima medio)	kWh/kWh	6,6	5,1 / 4,1	6,3	4,8 / 4,0	6,2	5,1 / 4,0	6,6	5,1 / 4,2	6,7	5,1 / 4,0
CLASIFICAC. ENERGÉTICA REFRIG. - CALEFACC. (Clima cálido/Clima medio)		A++	A+++/A+	A++	A+++/A+	A++	A+++/A+	A++	A+++/A+	A++	A+++/A+
ALIMENTACIÓN	V-ph-Hz	220/240-1-50		220/240-1-50		220/240-1-50		220/240-1-50		220/240-1-50	

UNIDAD INTERIOR

CAUDAL AIRE (L-M-H)	m³/h	389/485/569	479/584/680	992/1.118/1.247	1.300/1.530/1.700	1.300/1.530/1.700
PRESIÓN SONORA (L-M-H)	dB[A]	34,5/37,5/42	39/44/45,4	42/47,5/50	46/48/50,5	46/48/51
POTENCIA SONORA	dB[A]	56	57	57	63	63
CONEXIÓN AIRE FRESCO	mm	Ø65	Ø65	Ø75	Ø75	Ø75
DIMENSIONES (AnchoxProf.xAlto)	mm	570 x 570 x 260	570 x 570 x 260	830 x 830 x 205	830 x 830 x 245	830 x 830 x 245
PESO NETO / BRUTO	kg	16 / 20	16 / 20	22 / 25	25 / 29	27 / 31
DIMENSIONES DESAGÜE (Ø _{ext})	mm	Ø25	Ø25	Ø25	Ø25	Ø25

PANEL

DIMENSIONES (mm)	Ancho	647 x 647 x 50	647 x 647 x 50	950 x 950 x 55	950 x 950 x 55	950 x 950 x 55
PESO NETO / BRUTO	kg	2,5 / 4,5	2,5 / 4,5	6 / 9	6 / 9	6 / 9

UNIDAD EXTERIOR

CAUDAL AIRE MÁXIMO	m³/h	2.200	2.100	3.500	3.800	4.000
PRESIÓN SONORA	dB[A]	54	59	60	62	63
POTENCIA SONORA	dB[A]	60	63	67	70	70
DIMENSIONES (AnchoxProf.xAlto)	mm	765 x 303 x 555	805 x 330 x 554	890 x 342 x 673	946 x 410 x 810	946 x 410 x 810
PESO NETO / BRUTO	kg	27 / 29	34 / 36	44 / 47	53 / 57	67 / 71

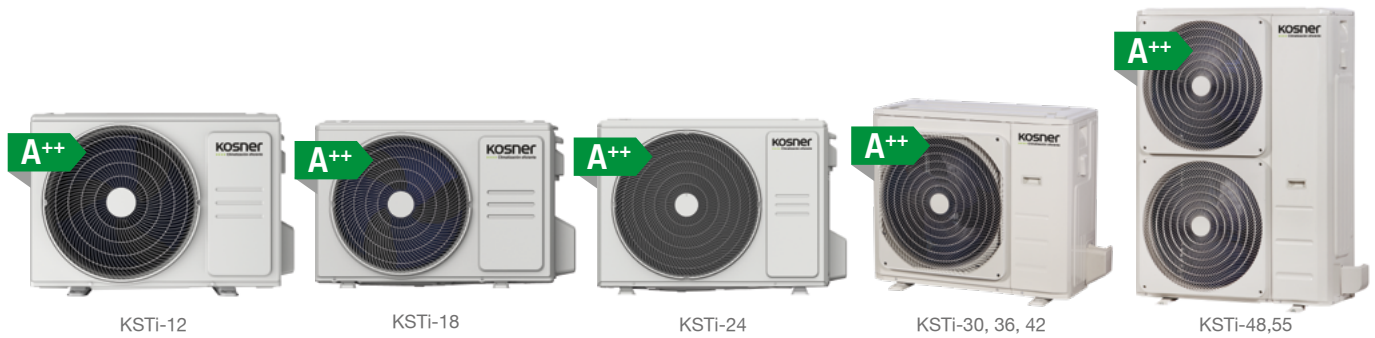
LÍNEAS FRIGORÍFICAS

DIÁMETRO LÍNEAS		1/4" - 3/8"	1/4" - 1/2"	3/8" - 5/8"	3/8" - 5/8"	3/8" - 5/8"
Líquido - Gas	Pulgadas					
DISTANCIA MÁXIMA						
Altura	m	10	20	25	25	30
Longitud (mín/máx)	m	3 - 25	3 - 30	3 - 50	3 - 50	3 - 75
DISTANCIA PRECARGA						
	m	5	5	5	5	5
CARGA REFRIGERANTE						
	kg	0,72	1,15	1,5	2,0	2,4
CARGA ADICIONAL						
	g/m	12	12	24	24	24
TIPO DE EXPANSIÓN		ELECTRÓNICA				
RANGO DE TRABAJO U. EXT.		°C Frío -15°/50°C Calor -15°/24°C				

CONEXIONES ELÉCTRICAS

Nº DE CABLES		4x1 mm²	4x1 mm²	4x1 mm²	4x1 mm²	4x1 mm²
Interconexión						
ALIMENTACIÓN	Exterior	3x2,5 mm²	3x2,5 mm²	3x2,5 mm²	3x2,5 mm²	3x4 mm²
CÓDIGO		4050006412	4050006418	4050006524	4050006530	4050006536

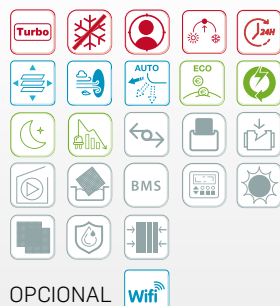
SPLIT CASSETTE INVERTER NOVA R-32



		90 x 90							
		KSTi-42/125 CS R-32 NOVA		KSTi-36/100 CS TRIF R-32 NOVA		KSTi-48/140 CS TRIF R-32 NOVA		KSTi-55/160 CS TRIF R-32 NOVA	
CARACTERÍSTICAS		FRÍO	CALOR	FRÍO	CALOR	FRÍO	CALOR	FRÍO	CALOR
CAPACIDAD NOMINAL (min/máx)	kW	12,0 [2,9/12,3]	13,5 [3,4/14,1]	10,6 [2,7/11,4]	11,1 [2,8/12,3]	14,1 [3,5/15,8]	16,1 [4,1/17,3]	15,3 [4,1/16,7]	18,2 [4,4/19,9]
CONSUMO NOMINAL (min/máx)	kW	4,2 [0,68 / 4,4]	3,7 [0,75 / 4,25]	4,0 [0,9 / 4,2]	3,0 [0,8 / 4,0]	4,7 [0,80 / 5,9]	4,6 [0,90 / 5,5]	5,0 [1,0 / 6,2]	5,6 [1,0 / 6,7]
SEER/SCOP (Clima cálido/Clima medio)	kWh/kWh	6,1	5,1 / 4,0	6,4	5,1 / 4,0	6,1	5,0 / 4,0	6,3	5,1 / 4,0
CLASIFICAC. ENERGÉTICA REFRIG. - CALEFACC. (Clima cálido/Clima medio)		A++	A+++/A+	A++	A+++/A+	A++	A++/A+	A++	A+++/A+
ALIMENTACIÓN	V-ph-Hz	220 / 240-1-50		380/415-3-50		380/415-3-50		380/415-3-50	
UNIDAD INTERIOR									
CAUDAL AIRE (L-M-H)	m³/h	1.600/1.750/1.900		1.300/1.530/1.700		1.600/1.750/1.900		1.650/1.850/2.000	
PRESIÓN SONORA (L-M-H)	dB[A]	47,5/50/52,5		46/49/51		48/50,5/52,5		49,5/52/54,5	
POTENCIA SONORA	dB[A]	66		63		65		65	
CONEXIÓN AIRE FRESCO	mm	Ø75		Ø75		Ø75		Ø75	
DIMENSIONES (AnchoxProf.xAlto)	mm	830 x 830 x 287		830 x 830 x 245		830 x 830 x 287		830 x 830 x 287	
PESO NETO / BRUTO	kg	29 / 33		27 / 31		29 / 33		29/33	
DIMENSIONES DESAGÜE (Ø _{ext})	mm	Ø25		Ø25		Ø25		Ø25	
PANEL									
DIMENSIONES (AnchoxProf.xAlto)	mm	950 x 950 x 55		950 x 950 x 55		950 x 950 x 55		950 x 950 x 55	
PESO NETO / BRUTO	kg	6 / 9		6 / 9		6 / 9		6 / 9	
UNIDAD EXTERIOR									
CAUDAL AIRE MÁXIMO	m³/h	4.000		4.000		7.500		7.500	
PRESIÓN SONORA	dB[A]	63		63		63		64	
POTENCIA SONORA	dB[A]	72		70		73		73	
DIMENSIONES (AnchoxProf.xAlto)	mm	946 x 410 x 810		946 x 410 x 810		952 x 415 x 1.333		952 x 415 x 1.333	
PESO NETO / BRUTO	kg	71 / 75		80 / 85		104 / 118		107 / 121	
LÍNEAS FRIGORÍFICAS									
DIÁMETRO LÍNEAS Líquido - Gas	Pulgadas	3/8" - 5/8"		3/8" - 5/8"		3/8" - 5/8"		3/8" - 5/8"	
DISTANCIA MÁXIMA Altura	m	30		30		30		30	
Longitud (mín/máx)	m	3 - 75		3 - 75		3 - 75		3 - 75	
DISTANCIA PRECARGA	m	5		5		5		5	
CARGA REFRIGERANTE	kg	2,8		2,4		2,9		3,0	
CARGA ADICIONAL	g/m	24		24		24		24	
TIPO DE EXPANSIÓN		ELECTRÓNICA							
RANGO DE TRABAJO U. EXT.	°C	Frío -15°/50°C Calor -15°/24°C							
CONEXIONES ELÉCTRICAS									
Nº DE CABLES Interconexión		4x1 mm²		4x1 mm²		4x1 mm²		4x1 mm²	
ALIMENTACIÓN	Exterior	3x4 mm²		5x2,5 mm²		5x2,5 mm²		5x2,5 mm²	
CÓDIGO		4050006542		4050006537		4050006549		4050006556	

SPLIT SUELO-TECHO INVERTER NOVA R-32

FUNCIONES DESTACADAS



OPCIONAL



Consultar anexo página 38

R-32



A++



RG-10N

		KSTI-18/50 ST R-32 NOVA		KSTI-24/71 ST R-32 NOVA		KSTI-36/100 ST R-32 NOVA	
CARACTERÍSTICAS		FRÍO	CALOR	FRÍO	CALOR	FRÍO	CALOR
CAPACIDAD NOMINAL	kW	5,3	5,6	7,0	7,6	10,6	11,7
(min/máx)		(2,7/5,9)	(2,4/6,3)	(3,2/7,8)	(2,7/8,3)	(2,7/11,4)	(2,8/12,8)
CONSUMO NOMINAL	kW	1,5	1,5	2,3	2,1	3,9	3,4
(min/máx)		(0,67 / 2,03)	(0,54 / 1,64)	(0,75 / 2,93)	(0,65 / 2,85)	(0,9 / 4,3)	(0,8 / 3,95)
SEER/SCOP		6,2	5,1 / 4,0	6,1	5,1 / 4,0	6,4	5,1 / 4,1
(Clima cálido/Clima medio)							
CLASIFICAC. ENERGÉTICA							
REFRIG. - CALEFACC.		A++	A+++ / A+	A++	A+++ / A+	A++	A+++ / A+
(Clima cálido/Clima medio)							
ALIMENTACIÓN	V-ph-Hz	220/240-1-50		220/240-1-50		220/240-1-50	
UNIDAD INTERIOR							
CAUDAL AIRE (L-M-H)	m³/h	723/839/958		853/1.023/1.192		1.504/1.728/1.955	
PRESIÓN SONORA (L-M-H)	dB[A]	37/41/44		43/47/51		45/48/51,5	
POTENCIA SONORA	dB[A]	57		55		64	
CONEXIÓN AIRE FRESCO	mm	Ø120		Ø120		Ø120	
DIMENSIONES	mm	1.068 x 235 x 675		1.068 x 235 x 675		1.650 x 235 x 675	
(AnchoxProf.xAlto)							
PESO NETO / BRUTO	kg	28 / 33		28 / 33		41 / 48	
DIMENSIONES DESAGÜE (Ø _{ext})	mm	Ø25		Ø25		Ø25	
UNIDAD EXTERIOR							
CAUDAL AIRE MÁXIMO	m³/h	2.100		3.500		4.000	
PRESIÓN SONORA	dB[A]	59		60		63	
POTENCIA SONORA	dB[A]	65		66		70	
DIMENSIONES	mm	805 x 330 x 554		890 x 342 x 673		946 x 410 x 810	
(AnchoxProf.xAlto)							
PESO NETO / BRUTO	kg	34 / 36		44 / 47		67 / 72	
LÍNEAS FRIGORÍFICAS							
DIÁMETRO LÍNEAS	Pulgadas	1/4" - 1/2"		3/8" - 5/8"		3/8" - 5/8"	
Líquido - Gas							
DISTANCIA MÁXIMA							
Altura	m	20		25		30	
Longitud (mín/máx)	m	3 - 30		3 - 50		3 - 75	
DISTANCIA PRECARGA	m	5		5		5	
CARGA REFRIGERANTE	kg	1,15		1,5		2,4	
CARGA ADICIONAL	g/m	12		24		24	
TIPO DE EXPANSIÓN		ELECTRÓNICA					
RANGO DE TRABAJO U. EXT.	°C	Frío -15°/50°C Calor -15°/24°C					
CONEXIONES ELÉCTRICAS							
Nº DE CABLES		4x1 mm²		4x1 mm²		4x1 mm²	
Interconexión							
ALIMENTACIÓN	Un. Exterior	3x2,5 mm²		3x2,5 mm²		3x4 mm²	
CÓDIGO		4050016418		4050016424		4050016436	

SPLIT SUELO-TECHO INVERTER NOVA R-32



KSTi-18

KSTi-24

KSTi- 36, 42

KSTi-48,55

		TRIFÁSICAS					
		KSTi-36/100 ST TRIF R-32 NOVA		KSTi-48/140 ST TRIF R-32 NOVA		KSTi-55/160 ST TRIF R-32 NOVA	
		FRÍO	CALOR	FRÍO	CALOR	FRÍO	CALOR
CARACTERÍSTICAS							
CAPACIDAD NOMINAL (min/máx)	kW	10,6 (2,7/11,8)	11,7 (2,8/12,8)	14,1 (3,5/15,3)	16,1 (4,1/17,0)	15,8 (4,1/16,7)	18,2 (4,4/19,6)
CONSUMO NOMINAL (min/máx)	kW	4,0 (0,9 / 4,3)	3,4 (0,8 / 3,95)	5,0 (0,90 / 6,0)	5,1 (1,0 / 6,05)	5,7 (1,1 / 6,7)	6,1 (1,1 / 7,1)
SEER/SCOP (Clima cálido/Clima medio)		6,2	5,1 / 4,0	6,1	5,1 / 4,0	6,1	5,1 / 4,0
CLASIFICAC. ENERGÉTICA REFRIG. - CALEFACC. (Clima cálido/Clima medio)		A++	A+++ / A+	A++	A+++ / A+	A++	A+++ / A+
ALIMENTACIÓN	V-ph-Hz	380/415-3-50		380/415-3-50		380/415-3-50	
UNIDAD INTERIOR							
CAUDAL AIRE (L-M-H)	m³/h	1.504/1.728/1.955		1.600/1.850/2.100		1.650/1.950/2.200	
PRESIÓN SONORA (L-M-H)	dB[A]	45/47,5/51		46/50/53		48/52/55	
POTENCIA SONORA	dB[A]	64		67		67	
CONEXIÓN AIRE FRESCO	mm	Ø120		Ø120		Ø120	
DIMENSIONES (AnchoxProf.xAlto)	mm	1.650 x 235 x 675		1.650 x 235 x 675		1.650 x 235 x 675	
PESO NETO / BRUTO	kg	41 / 48		42 / 48		42 / 49	
DIMENSIONES DESAGÜE (Ø _{ext})	mm	Ø25		Ø25		Ø25	
UNIDAD EXTERIOR							
CAUDAL AIRE MÁXIMO	m³/h	4.000		7.500		7.500	
PRESIÓN SONORA	dB[A]	63		63		64	
POTENCIA SONORA	dB[A]	68		73		73	
DIMENSIONES (AnchoxProf.xAlto)	mm	946 x 410 x 810		952 x 415 x 1.333		952 x 415 x 1.333	
PESO NETO / BRUTO	kg	80 / 85		104 / 118		107/121	
LÍNEAS FRIGORÍFICAS							
DIÁMETRO LÍNEAS Líquido - Gas	Pulgadas	3/8" - 5/8"		3/8" - 5/8"		3/8" - 5/8"	
DISTANCIA MÁXIMA Altura	m	30		30		30	
Longitud (mín/máx)	m	3 - 75		3 - 75		3 - 75	
DISTANCIA PRECARGA	m	5		5		5	
CARGA REFRIGERANTE	kg	2,4		2,9		3,0	
CARGA ADICIONAL	g/m	24		24		24	
TIPO DE EXPANSIÓN		ELECTRÓNICA					
RANGO DE TRABAJO U. EXT.	°C	Frío -15°/50°C Calor -15°/24°C					
CONEXIONES ELÉCTRICAS							
Nº DE CABLES Interconexión		4x1 mm²		4x1 mm²		4x1 mm²	
ALIMENTACIÓN	Un. Exterior	5x2,5 mm²		5x2,5 mm²		5x2,5 mm²	
CÓDIGO		4050016437		4050016449		4050016456	

SPLIT COLUMN NOVA R-32



FUNCIONES DESTACADAS



Consultar anexo página 38

CARACTERÍSTICAS

		KSTi-48/140 CL R-32 NOVA	
		FRÍO	CALOR
CAPACIDAD NOMINAL (min/máx)	kW	14,1 3,5 / 15,7	16,1 4,1 / 17,9
CONSUMO NOMINAL (min/máx)	kW	4,95 (0,9 / 5,95)	5,1 (1,0 / 6,2)
SEER/SCOP (Clima cálido/Clima medio)	kWh/kWh	6,1	5,1 / 4,0
CLASIFICAC. ENERGÉTICA REFRIG. - CALEFACC. (Clima cálido/Clima medio)		A++	A+++/A+
ALIMENTACIÓN	V-ph-Hz	380/415-3-50	

UNIDAD INTERIOR

CAUDAL AIRE (L-M-H)	m ³ /h	2.027 / 2.222 / 2.413
PRESIÓN SONORA (L-M-H)	dB[A]	47 / 49 / 53
POTENCIA SONORA (L-M-H)	dB[A]	67
CONEXIÓN AIRE FRESCO	mm	Ø120
DIMENSIONES (AnchoxProf.xAlto)	mm	456 x 629 x 1.935
PESO NETO	kg	59 / 77
DIMENSIONES DESAGÜE (Ø _{ext})	mm	Ø25

UNIDAD EXTERIOR

CAUDAL AIRE MÁXIMO	m ³ /h	7.500
PRESIÓN SONORA	dB[A]	63
POTENCIA SONORA	dB[A]	73
DIMENSIONES (AnchoxProf.xAlto)	mm	952 x 415 x 1.333
PESO NETO/BRUTO	kg	104 / 118

LÍNEAS FRIGORÍFICAS

DIÁMETRO LÍNEAS Líquido - Gas	Pulgadas	3/8" - 5/8"
DISTANCIA MÁXIMA Altura	m	30
Longitud [mín/máx]	m	3 - 65
DISTANCIA PRECARGA	m	5
CARGA REFRIGERANTE	kg	2,9
CARGA ADICIONAL	g/m	24
TIPO DE EXPANSIÓN		ELECTRÓNICA
RANGO DE TRABAJO U. EXT.	°C	Frío -15°C/50°C Calor -15°C/24°C

CONEXIONES ELÉCTRICAS

INTERCONEXIÓN		4 x 1 mm ²
ALIMENTACIÓN	Exterior	5 x 2,5 mm ²
CÓDIGO		4050016514



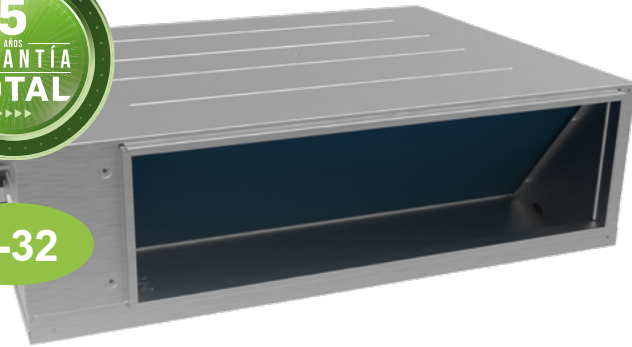


SPLIT CONDUCTOS INVERTER PLUS R-32 CUBE EVO

NOVEDAD 2023



R-32



Equipo estrecho,
versátil y adaptable
a cualquier instalación

Solo 900 mm de ancho
Presión de hasta 160 Pa regulable por mando



SPLIT CONDUCTOS INVERTER PLUS CUBE EVO R-32

FUNCIONES DESTACADAS



DE SERIE OPCIONAL

Consultar anexo página 38



NOVEDAD 2023

A++

KN-22 WIFI
DE SERIE

KSTI-24.30

		KSTI-24/71 CD CUBE EVO R-32		KSTI-30/80 CD CUBE EVO R-32	
CARACTERÍSTICAS					
CAPACIDAD NOMINAL [min/máx]	kW	FRÍO 7,1 (2,4 / 7,6)	CALOR 8,0 (2,2 / 8,6)	FRÍO 8,5 (2,9 / 9,0)	CALOR 8,8 (2,5 / 9,5)
CONSUMO NOMINAL [min/máx]	kW	1,92 (0,50-2,60)	2,0 (0,50-2,60)	2,5 (0,75/3,30)	3,3 (0,75/3,30)
SEER/SCOP [Clima medio]	kWh/kWh	6,6	4,1	6,4	4,1
CLASIFICAC. ENERGÉTICA REFRIG. - CALEFACC. [Clima medio]		A++	A+	A++	A+
ALIMENTACIÓN	V-ph-Hz	220/240-1-50		220/240-1-50	
UNIDAD INTERIOR					
CAUDAL AIRE (L-M-H-SH)	m³/h	800/900/1.000/1.100		1.000/1.100/1.300/1.400	
PRESIÓN ESTÁTICA DISP.	Pa	25 (0 a 160)		37 (0 a 160)	
PRESIÓN SONORA (L-M-H-SH)	dB[A]	31/33/35/37		37/39/41/43	
POTENCIA SONORA	dB[A]	58		65	
CONEXIÓN AIRE FRESCO	mm	Ø196		Ø196	
DIMENSIONES [AnchoxProf.xAlto]	mm	900 x 655 x 260		900 x 655 x 260	
PESO NETO / BRUTO	kg	29 / 33		29 / 33	
DIMENSIONES DESAGÜE (Ø _{EXT})	mm	Ø26		Ø26	
UNIDAD EXTERIOR					
CAUDAL AIRE MÁXIMO	m³/h	3.600		3.600	
PRESIÓN SONORA	dB[A]	55		57	
POTENCIA SONORA	dB[A]	69		70	
DIMENSIONES [AnchoxProf.xAlto]	mm	889 x 340 x 660		889 x 340 x 660	
PESO NETO/BRUTO	kg	42 / 45		46 / 50	
LÍNEAS FRIGORÍFICAS					
DIÁMETRO LÍNEAS Líquido - Gas	Pulgadas	3/8" - 5,8"		3/8" - 5/8"	
DISTANCIA MÁXIMA Altura	m	20		25	
Longitud (mín/máx)	m	3 - 30		3 - 30	
DISTANCIA PRECARGA	m	7		7	
CARGA REFRIGERANTE	kg	1,5		1,5	
CARGA ADICIONAL	g/m	20		20	
TIPO DE EXPANSIÓN		ELECTRÓNICA			
RANGO DE TRABAJO U. EXT.	°C	Frío -20°C/52°C Calor -20°C/24°C			
CONEXIONES ELÉCTRICAS					
INTERCONEXIÓN		4x1 mm²		4x1 mm²	
TERMOSTATO		2x1 mm²+pantalla		2x1 mm²+pantalla	
ALIMENTACIÓN	Exterior	3x2,5 mm²		3x2,5 mm²	
CÓDIGO		4050011624		4050011630	

SPLIT CONDUCTOS INVERTER PLUS R-32 EVO

NOVEDAD 2023

FUNCIONES DESTACADAS



DE SERIE

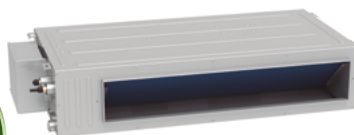


OPCIONAL



Consultar anexo página 38

R-32



KSTI-48

A++

KN-22 WIFI
DE SERIE

KSTI-48/140 CD R-32 PLUS EVO

CARACTERÍSTICAS

		FRÍO	CALOR
CAPACIDAD NOMINAL	kW	13,4	15,5
(min/máx)		6,0/14,2	3,9/16,0
CONSUMO NOMINAL	kW	4,5	4,5
(min/máx)		(1,35-5,6)	(1,35-5,6)
SEER/SCOP	kWh/kWh	6,1	4,0
(Clima medio)			
CLASIFICAC. ENERGÉTICA REFRIG. - CALEFACC.		A++	A+
(Clima medio)			
ALIMENTACIÓN	V-ph-Hz	220/240-1-50	

UNIDAD INTERIOR

CAUDAL AIRE (L-M-H-SH)	m³/h	1.500/1.800/2.100/2.300
PRESIÓN ESTÁTICA DISP.	Pa	50 (0 a 200)
PRESIÓN SONORA (L-M-H-SH)	dB[A]	38/40/42/43
POTENCIA SONORA	dB[A]	67
CONEXIÓN AIRE FRESCO	mm	Ø196
DIMENSIONES (AnchoxProf.xAlto)	mm	1400 x 700 x 300
PESO NETO / BRUTO	kg	52 / 58
DIMENSIONES DESAGÜE (ØExt)	mm	Ø26

UNIDAD EXTERIOR

CAUDAL AIRE MÁXIMO	m³/h	5.200
PRESIÓN SONORA	dB[A]	59
POTENCIA SONORA	dB[A]	73
DIMENSIONES (AnchoxProf.xAlto)	mm	940 x 370 x 820
PESO NETO / BRUTO	kg	73 / 80

LÍNEAS FRIGORÍFICAS

DIÁMETRO LÍNEAS		
Líquido - Gas	Pulgadas	3/8" - 5/8"
DISTANCIA MÁXIMA		
Altura	m	30
Longitud (min/máx)	m	3 - 75
DISTANCIA PRECARGA	m	7,5
CARGA REFRIGERANTE	kg	2,8
CARGA ADICIONAL	g/m	35
TIPO DE EXPANSIÓN		ELECTRÓNICA
RANGO DE TRABAJO U. EXT.	°C	Frío -20°C/52°C Calor -20°C/24°C

CONEXIONES ELÉCTRICAS

INTERCONEXIÓN		4x1 mm²
TERMOSTATO		2x1 mm²+pantalla
ALIMENTACIÓN	Exterior	3x4 mm²

CÓDIGO

4050011648

SPLIT CONDUCTOS GRAN CAPACIDAD INVERTER PLUS R-410A EVO

NOVEDAD 2023

FUNCIONES DESTACADAS



Consultar anexo página 38



KSTi-200, 250, 300



KN-200/BD

		KSTi-200 CD PLUS EVO		KSTi-250 CD PLUS EVO	
CARACTERÍSTICAS		FRÍO	CALOR	FRÍO	CALOR
CAPACIDAD NOMINAL	kW	20,0	22,0	25,0	27,5
CONSUMO ELÉCTRICO	kW	7,8	7,0	9,4	8,9
INTENSIDAD ABSORBIDA	A	16,5	15,6	18,9	17,2
SEER/SCOP (Clima Medio)	kWh/kWh	4,90	3,41	4,61	3,61
ALIMENTACIÓN	Exterior	380/415-3-50/60		380/415-3-50/60	
(V-ph-Hz)	Interior	220/240-1-50		220/240-1-50	
UNIDAD INTERIOR					
CAUDAL DE AIRE (MIN-MÁX)	m³/h	2.960 - 3.700		3.360 - 4.200	
PRESIÓN ESTÁTICA DISP.	Pa	120 (0-250)		120 (0-250)	
PRESIÓN SONORA (L-M-H)	dB[A]	50/51/52		51/52/53	
POTENCIA SONORA (L-M-H)	dB[A]	60/61/62		61/62/63	
DIMENSIONES (AnchoxProf.xAlto)	mm	1.315 x 760 x 385		1.520 x 840 x 450	
PESO NETO/BRUTO	kg	82 / 104		99 / 134	
DIMENSIONES DESAGÜE	" GAS/M	1"		1"	
UNIDAD EXTERIOR(*)					
NÚMERO DE UN. EXTERIORES		1		1	
CAUDAL AIRE MÁXIMO	m³/h	8.000		11.000	
PRESIÓN SONORA	dB[A]	62		63	
POTENCIA SONORA	dB[A]	72		73	
DIMENSIONES (AnchoxProf.xAlto)	mm	940 x 320 x 1.430		940 x 460 x 1.615	
PESO NETO/BRUTO	kg	120 / 130		146 / 162	
LÍNEAS FRIGORÍFICAS					
DIÁMETRO LÍNEAS					
Líquido - Gas	"	3/8" - 3/4"		3/8" - 7/8"	
DISTANCIA MÁXIMA					
Altura	m	30		30	
Longitud (min/máx)	m	3 - 70		3 - 70	
DISTANCIA PRECARGA	m	7,5		7,5	
CARGA REFRIGERANTE	kg	6,4		8	
CARGA ADICIONAL	g/m	54		54	
TIPO DE EXPANSIÓN		ELECTRÓNICA			
RANGO DE TRABAJO U.EXT	°C	Frío -7°C / 48°C - Calor -15°C / 24°C			
CONEXIONES ELÉCTRICAS					
INTERCONEXIÓN		2x1 mm²+pantalla		2x1mm²+pantalla	
TERMOSTATO		2x1 mm²+pantalla		2x1mm²+pantalla	
ALIMENTACIÓN	Interior	3x1,5 mm²		3x1,5 mm²	
	Exterior	5x2,5 mm²		5x2,5 mm²	
CÓDIGO		4050010200		4050010205	

(*) El modelo KSTi-400 CD EVO consta de 2 unidades exteriores de 20 kW. Los datos técnicos de la exterior son por unidad.

SPLIT CONDUCTOS GRAN CAPACIDAD INVERTER PLUS R-410A EVO



KSTi-400



NOVEDAD 2023



KN-200/BD

		KSTi-300 CD PLUS EVO		KSTi-400 CD PLUS EVO	
CARACTERÍSTICAS		FRÍO	CALOR	FRÍO	CALOR
CAPACIDAD NOMINAL	kW	30,0	33,0	40,0	43,0
CONSUMO ELÉCTRICO	kW	11,3	10,3	15,4	13,9
INTENSIDAD ABSORBIDA	A	22,7	20,7	27,8	26,4
SEER/SCOP (Clima Medio)	kWh/kWh	4,70	3,40	4,60	3,42
ALIMENTACIÓN	Exterior	380/415-3-50/60		380/415-3-50/60	
(V-ph-Hz)	Interior	220/240-1-50		380/415-3-50/60	

UNIDAD INTERIOR

CAUDAL DE AIRE (MIN-MÁX)	m³/h	4.160 - 5.200	5.600 - 7.000
PRESIÓN ESTÁTICA DISP.	Pa	120 (0-250)	120 (0-250)
PRESIÓN SONORA (L-M-H)	dB[A]	53/54/55	54/55/56
POTENCIA SONORA (L-M-H)	dB[A]	63/64/65	64/65/66
DIMENSIONES (AnchoxProf.xAlto)	mm	1.520 x 840 x 450	1.680 x 900 x 650
PESO NETO/BRUTO	kg	105 / 145	165 / 210
DIMENSIONES DESAGÜE	" GAS/M	1"	1"

UNIDAD EXTERIOR(*)

NÚMERO DE UN. EXTERIORES		1	2
CAUDAL AIRE MÁXIMO	m³/h	11.000	2 x 8.000
PRESIÓN SONORA	dB[A]	65	62
POTENCIA SONORA	dB[A]	75	72
DIMENSIONES (AnchoxProf.xAlto)	mm	940 x 460 x 1.615	940 x 320 x 1.430
PESO NETO/BRUTO	kg	175 / 190	120 / 130

LÍNEAS FRIGORÍFICAS

DIÁMETRO LÍNEAS			
Líquido - Gas	"	1/2" - 1"	2 x (3/8" - 3/4")
DISTANCIA MÁXIMA			
Altura	m	30	30
Longitud (min/máx)	m	3 - 70	3 - 70
DISTANCIA PRECARGA	m	7,5	7,5
CARGA REFRIGERANTE	kg	9,5	6,4
CARGA ADICIONAL	g/m	110	54
TIPO DE EXPANSIÓN		ELECTRÓNICA	
RANGO DE TRABAJO U.EXT	°C	Frío -7°C / 48°C - Calor -15°C / 24°C	

CONEXIONES ELÉCTRICAS

INTERCONEXIÓN		2x1 mm²+pantalla	2x1 mm²+pantalla
TERMOSTATO		2x1 mm²+pantalla	2x1 mm²+pantalla
ALIMENTACIÓN	Interior	3x2,5 mm²	5x2,5 mm²
	Exterior	5x4 mm²	2x(5x2,5 mm²)
CÓDIGO		4050010210	4050010215

(*) El modelo KSTi-400 CD EVO consta de 2 unidades exteriores de 20 kW. Los datos técnicos de la exterior son por unidad.

SPLIT CASSETTE INVERTER PLUS R-32 EVO

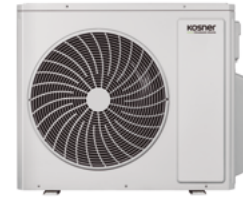
NOVEDAD 2023

FUNCIONES DESTACADAS



Consultar anexo página 38

R-32



KSTI-42, 48

A++

KN-03
DE SERIE

90x90

KSTi-42/125 CS PLUS EVO R-32

KSTi-48/140 CS PLUS EVO R-32

CARACTERÍSTICAS

		FRÍO		CALOR	
CAPACIDAD NOMINAL (min/máx)	kW	12,1 (3,6/13,1)	13,5 (3,6/14,15)	13,4 (6,0/14,2)	15,5 (3,9/16,0)
CONSUMO NOMINAL (min/máx)	kW	3,9 (1,1/5,3)	3,97 (1,1/5,3)	4,6 (1,35/5,60)	4,7 (1,35/5,60)
SEER/SCOP (Clima medio)	kWh/kWh	6,1	4,1	6,3	4,0
CLASIFICAC. ENERGÉTICA REFRIG. - CALEFACC. (Clima medio)		A++	A+	A++	A+
ALIMENTACIÓN	V-ph-Hz	220/240-1-50		220/240-1-50	

UNIDAD INTERIOR

CAUDAL DE AIRE (L-M-H-SH)	m³/h	1.000/1.300/1.500/1.700		1.400/1.600/1.800/2.000	
PRESIÓN SONORA (L-M-H-SH)	dB[A]	39/43/46/48		41/45/48/50	
POTENCIA SONORA	dB[A]	60		64	
DIMENSIONES (AnchoxProf.xAlto)	mm	840 x 840 x 240		840 x 840 x 290	
PESO NETO/BRUTO	kg	23 / 29		25 / 32	
DIMENSIONES DESAGÜE (Ø _{EXT})	mm	Ø25		Ø25	

PANEL

DIMENSIONES (AnchoxProf.xAlto)	mm	950 x 950 x 52		950 x 950 x 52	
PESO NETO / BRUTO	kg	6,0 / 9,5		6,0 / 9,5	

UNIDAD EXTERIOR

CAUDAL AIRE MÁXIMO	m³/h	5.200		5.200	
PRESIÓN SONORA	dB[A]	58		59	
POTENCIA SONORA	dB[A]	73		73	
DIMENSIONES (AnchoxProf.xAlto)	mm	940 x 370 x 820		940 x 370 x 820	
PESO NETO / BRUTO	kg	66 / 73		66 / 80	

LÍNEAS FRIGORÍFICAS

DIÁMETRO LÍNEAS					
Líquido - Gas	Pulgadas	3/8" - 5/8"		3/8" - 5/8"	
DISTANCIA MÁXIMA Altura	m	30		30	
Longitud (min/máx)	m	3 - 75		3 - 75	
DISTANCIA PRECARGA	m	5		7,5	
CARGA REFRIGERANTE	kg	2,25		2,8	
CARGA ADICIONAL	g/m	20		35	
TIPO DE EXPANSIÓN					
RANGO DE TRABAJO U. EXT.	°C				

CONEXIONES ELÉCTRICAS

INTERCONEXIÓN		4x1 mm²		4x1 mm²	
ALIMENTACIÓN	Exterior	3x4 mm²		3x4 mm²	

CÓDIGO

4050006642

4050006648

SPLIT SUELO-TECHO INVERTER PLUS R-32 EVO

NOVEDAD 2023

FUNCIONES DESTACADAS



OPCIONAL



Consultar anexo página 38



R-32

A++



KSTI-42,48

KN-03
DE SERIE

CARACTERÍSTICAS	KSTI-42/125 ST PLUS EVO R-32		KSTI-48/140 ST PLUS EVO R-32	
	FRÍO	CALOR	FRÍO	CALOR
CAPACIDAD NOMINAL (min/máx) kW	12,1 (3,6/13,1)	13,5 (3,6/14,5)	13,4 (6,0/14,2)	15,5 (3,9/16,0)
CONSUMO NOMINAL (min/máx) kW	3,67 (1,1/5,3)	3,75 (1,1/5,3)	4,3 (1,35/5,60)	4,2 (1,35/5,60)
SEER/SCOP (Clima medio) kWh/kWh	6,3	4,0	6,3	4,0
CLASIFICAC. ENERGÉTICA REFRIG. - CALEFACC. (Clima medio)	A++	A+	A++	A+
ALIMENTACIÓN V-ph-Hz	220/240-1-50		220/240-1-50	
UNIDAD INTERIOR				
CAUDAL DE AIRE (L-M-H-SH) m³/h	1.400/1.600/1.800/1.900		1.500/1.800/2.100/2.300	
PRESIÓN SONORA (L-M-H-SH) dB[A]	38/40/43/45		43/45/48/51	
POTENCIA SONORA dB[A]	57		67	
DIMENSIONES (AnchoxProf.xAlto) mm	1.570 x 235 x 665		1.570 x 235 x 665	
PESO NETO/BRUTO kg	40 / 47		42 / 49	
DIMENSIONES DESAGÜE (Ø _{EXT}) mm	Ø17		Ø17	
UNIDAD EXTERIOR				
CAUDAL AIRE MÁXIMO m³/h	5.200		5.200	
PRESIÓN SONORA dB[A]	58		59	
POTENCIA SONORA dB[A]	73		73	
DIMENSIONES (AnchoxProf.xAlto) mm	940 x 370 x 820		940 x 370 x 820	
PESO NETO / BRUTO kg	66 / 73		73 / 80	
LÍNEAS FRIGORÍFICAS				
DIÁMETRO LÍNEAS				
Líquido - Gas Pulgadas	3/8" - 5/8"		3/8" - 5/8"	
DISTANCIA MÁXIMA Altura m	30		30	
Longitud (min/máx) m	3 - 75		3 - 75	
DISTANCIA PRECARGA m	5		7,5	
CARGA REFRIGERANTE kg	2,25		2,8	
CARGA ADICIONAL g/m	20		35	
TIPO DE EXPANSIÓN	ELECTRÓNICA			
RANGO DE TRABAJO U. EXT. °C	Frío -20°C/48°C Calor -20°C/24°C		Frío -20°C/52°C Calor -20°C/24°C	
CONEXIONES ELÉCTRICAS				
INTERCONEXIÓN	4x1,5 mm²		4x1,5 mm²	
TERMOSTATO	2x1 mm²+pantalla		2x1 mm²+pantalla	
ALIMENTACIÓN Exterior	3x4 mm²		3x4 mm²	
CÓDIGO	4050016542		4050016548	

TWIN INVERTER CONDUCTOS NOVA R-32

FUNCIONES DESTACADAS



Consultar anexo página 38

A++

R-32



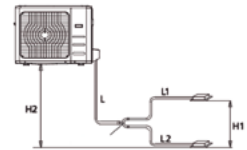
KSTI-24



KSTI-36



KSTI-48,55

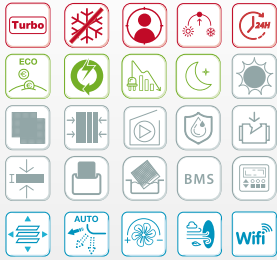
KJR-120XT
WIFI

CARACTERÍSTICAS

		KSTi-24/71 TA 2x12 CD R-32 NOVA		KSTi-36/100 TA 2x18 CD R-32 NOVA		KSTi-48/140 TA 2x24 CD TRIF R-32 NOVA		KSTi-55/160 TA 2x30 CD TRIF R-32 NOVA	
		FRÍO	CALOR	FRÍO	CALOR	FRÍO	CALOR	FRÍO	CALOR
CAPACIDAD NOMINAL (min/máx)	kW	7,0 (3,3/8,2)	7,6 (2,8/8,5)	10,6 (2,8/11,1)	11,7 (2,8/12,8)	14,1 (3,5/15,5)	16,1 (4,1/18,2)	15,3 (4,1/17,3)	18,2 (4,4/20,5)
CONSUMO NOMINAL (min/máx)	kW	2,2 (0,75/2,96)	1,9 (0,64/2,58)	4,0 (0,9/4,15)	3,3 (0,8/3,95)	4,8 (0,88/6,0)	4,5 (0,95/5,7)	5,3 (1,03/6,65)	5,2 (0,95/6,6)
SEER/SCOP (Clima cálido/Clima medio)	kWh/kWh	6,2	5,1 / 4,0	6,2	5,1 / 4,0	6,1	5,0 / 4,0	6,1	5,1 / 4,0
CLASIFICAC. ENERGÉTICA REFRIG. - CALEFACC. (Clima cálido/Clima medio)		A++	A+++ / A+	A++	A+++ / A+	A++	A+++ / A+	A++	A+++ / A+
ALIMENTACIÓN	V-ph-Hz	220/240-1-50 2 unid. int. KSTi-12/35 CD R-32 NOVA		220/240-1-50 2 unid. int. KSTi-18/50 CD R-32 NOVA		380/415-3-50 2 unid. int. KSTi-24/71 CD R-32 NOVA		380/415-3-50 2 unid. int. KSTi-30/80 CD R-32 NOVA	
CAUDAL DE AIRE (L-M-H)	m³/h	300/480/600		515/709/911		825/1.035/1.229		1.500/1.800/2.100	
PRESIÓN ESTÁTICA DISP.	Pa	25 (0 ~ 60)		25 (0 ~ 100)		25 (0 ~ 160)		37 (0 ~ 160)	
PRESIÓN SONORA (L-M-H)	dB[A]	30/32/34		35/39/42		41/46/49		46/48/50,5	
POTENCIA SONORA (L-M-H)	dB[A]	57		58		62		64	
CONEXIÓN AIRE FRESCO	mm	Ø90		Ø125		Ø125		Ø125	
DIMENSIONES (AnchoxProf.xAlto)	mm	700 x 506 x 200		880 x 674 x 210		1.100 x 774 x 249		1.360 x 774 x 249	
PESO NETO/BRUTO	kg	18 / 21		24 / 30		32 / 39		40 / 48	
DIMENSIONES DESAGÜE (Ø_{ext})	mm	Ø25		Ø25		Ø25		Ø25	
UNIDAD EXTERIOR									
CAUDAL AIRE MÁXIMO	m³/h	3.500		4.000		7.500		7.500	
PRESIÓN SONORA	dB[A]	60		63		63		64	
POTENCIA SONORA	dB[A]	67		70		74		74	
DIMENSIONES (AnchoxProf.xAlto)	mm	890 x 342 x 673		946 x 410 x 810		952 x 415 x 1.333		952 x 415 x 1.333	
PESO NETO / BRUTO	kg	44 / 47		67 / 71		104/118		107/121	
LÍNEAS FRIGORÍFICAS									
DIÁMETRO LÍNEAS (Líquido-Gas)									
U.Ext. - Distribuidor	Pulgadas	3/8" - 5/8"		3/8" - 5/8"		3/8" - 5/8"		3/8" - 5/8"	
Distribuidor - Un. Interior		1/4" - 3/8"		1/4" - 1/2"		3/8" - 5/8"		3/8" - 5/8"	
DISTANCIA MÁXIMA Alturas H2/H1	m	20 / 0,5		20 / 0,5		20 / 0,5		20 / 0,5	
Longitud (mín/máx) [L + Máx (L1,L2)]	m	3 - 25		3 - 30		3 - 50		3 - 50	
Long. máx. de un. Interior al distribuidor (L1, L2)	m	15		15		15		15	
Long. Máx. entre L1 y L2 (L1-L2)	m	10		10		10		10	
DISTANCIA PRECARGA	m	5		5		5		5	
CARGA REFRIGERANTE	kg	1,5		2,4		2,9		3,0	
CARGA ADICIONAL	g/m	24		24		24		24	
TIPO DE EXPANSIÓN		ELECTRÓNICA							
RANGO DE TRABAJO U. EXT.	°C	Frío -15°/50°C Calor -15°/24°C							
CONEXIONES ELÉCTRICAS									
UN. EXTERIOR		3 x 2,5 mm²		3 x 2,5 mm²		5x2,5 mm² (Alimentación)			
UN. EXTERIOR - UI MAESTRA		4x1 mm² (Alimentación + Comunicación)							
UI MAESTRA - UI ESCLAVA		3x1,5 mm² (Alimentación) + 3x1 mm² (Apantallado Comunicación)							
TERMOSTATO (UI MAESTRA)		4x1 mm² (Apantallado)							
CÓDIGO		4050011903		4050011904		4050011901		4050011902	

TWIN INVERTER CASSETTE NOVA R-32

FUNCIONES DESTACADAS



Consultar anexo página 180

A++ **R-32**

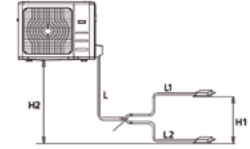

KSTi-48,55



KSTi-48,55



RG-10N



KSTi-48/140 TA 2x24 CS TRIF R-32 NOVA

KSTi-55/160 TA 2x30 CS TRIF R-32 NOVA

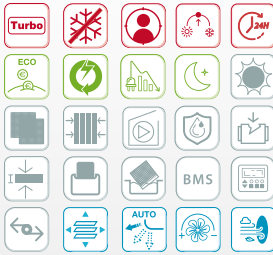
CARACTERÍSTICAS

		FRÍO		CALOR	
CAPACIDAD NOMINAL (min/máx)	kW	14,1 (3,5/15,8)	16,1 (4,1/17,3)	15,3 (4,1/16,7)	18,2 (4,4/19,9)
CONSUMO NOMINAL (min/máx)	kW	4,7 (0,80/5,9)	4,6 (0,90/5,5)	5,0 (1,03/6,2)	5,6 (1,0/6,7)
SEER/SCOP (Clima cálido/Clima medio)	kWh/kWh	6,1	5,0 / 4,0	6,3	5,1 / 4,0
CLASIFICAC. ENERGÉTICA REFRIG. - CALEFACC. (Clima cálido/Clima medio)		A++	A++ / A+	A++	A+++ / A+
ALIMENTACIÓN	V-ph-Hz	380/415-3-50		380/415-3-50	
UNIDAD INTERIOR		2 unid. int. KSTi-24/71 CD R-32 NOVA		2 unid. int. KSTi-30/80 CS R-32 NOVA	
CAUDAL DE AIRE (L-M-H)	m³/h	992/1.118/1.247		1.300/1.530/1.700	
PRESIÓN SONORA (L-M-H)	dB[A]	42/47,5/50		46/48/50,5	
POTENCIA SONORA	dB[A]	59		63	
CONEXIÓN AIRE FRESCO	mm	Ø75		Ø75	
DIMENSIONES (AnchoxProf.xAlto)	mm	830 x 830 x 205		830 x 830 x 245	
PESO NETO/BRUTO	kg	22 / 25		22 / 29	
DIMENSIONES DESAGÜE (Ø_{ext})	mm	Ø25		Ø25	
PANEL					
DIMENSIONES (AnchoxProf.xAlto)	mm	950 x 950 x 55		950 x 950 x 55	
PESO NETO / BRUTO	kg	6 / 9		6 / 9	
UNIDAD EXTERIOR					
CAUDAL AIRE MÁXIMO	m³/h	7.500		7.500	
PRESIÓN SONORA	dB[A]	63		64	
POTENCIA SONORA	dB[A]	73		73	
DIMENSIONES (AnchoxProf.xAlto)	mm	952 x 415 x 1.333		952 x 415 x 1.333	
PESO NETO / BRUTO	kg	104 / 118		107 / 121	
LÍNEAS FRIGORÍFICAS					
DIÁMETRO LÍNEAS (Líquido-Gas)					
U.Ext. - Distribuidor	Pulgadas	3/8" - 5/8"		3/8" - 5/8"	
Distribuidor - Un. Interior		3/8" - 5/8"		3/8" - 5/8"	
DISTANCIA MÁXIMA					
Alturas H2/H1	m	20 / 0,5		20 / 0,5	
Longitud (mín/max) [L + Máx (L1,L2)]	m	3 - 50		3 - 50	
Long. máx. de un. Interior al distribuidor (L1, L2)	m	15		15	
Long. Máx. entre L1 y L2 (L1-L2)	m	10		10	
DISTANCIA PRECARGA	m	5		5	
CARGA REFRIGERANTE	kg	2,9		3,0	
CARGA ADICIONAL	g/m	24		24	
TIPO DE EXPANSIÓN		ELECTRÓNICA			
RANGO DE TRABAJO U. EXT.	°C	Frío -15°/50°C Calor -15°/24°C			
CONEXIONES ELÉCTRICAS					
UN. EXTERIOR		5x2,5 mm ² (Alimentación)			
UN. EXTERIOR - UI MAESTRA		4x1 mm ² (Alimentación + Comunicación)			
UI MAESTRA - UI ESCLAVA		3x1,5 mm ² (Alimentación) + 3x1 mm ² (Apantallado Comunicación)			
TERMOSTATO (UI MAESTRA)		4x1 mm ² (Apantallado)			
CÓDIGO		4050011900		4050006900	

TWIN INVERTER SUELO-TECHO NOVA R-32

NOVEDAD 2023

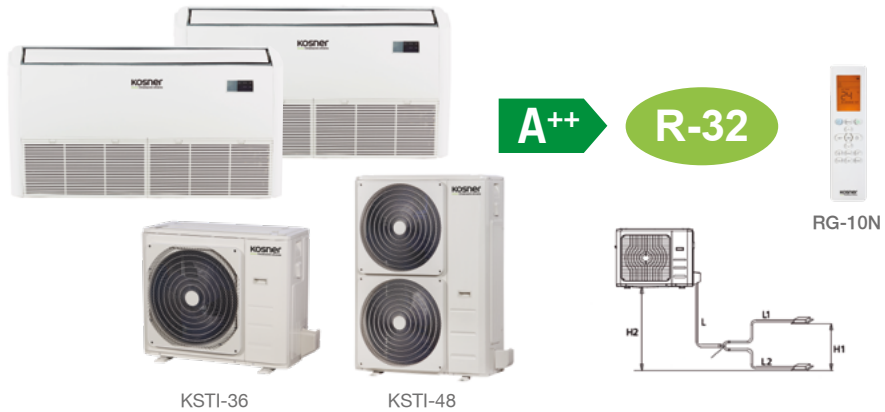
FUNCIONES DESTACADAS



OPCIONAL



Consultar anexo página 38



KSTi-36

KSTi-48

RG-10N

KSTi-36/100 TA 2x18 ST
R-32 NOVAKSTi-48/140 TA 2x24 ST TRIF
R-32 NOVA

CARACTERÍSTICAS

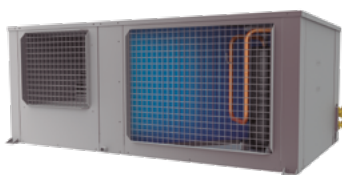
CAPACIDAD NOMINAL (min/máx)	kW	10,6 (2,7/11,4)	11,7 (2,8/12,8)	14,1 (3,5/15,3)	16,1 (4,1/17,0)
CONSUMO NOMINAL (min/máx)	kW	3,9 (0,9/4,3)	3,4 (0,8/3,95)	5,0 (0,90/6,0)	5,1 (1,0/6,05)
SEER/SCOP (Clima cálido/Clima medio)	kWh/kWh	6,1	5,1 / 4,0	6,1	5,1 / 4,0
CLASIFICAC. ENERGÉTICA REFRIG. - CALEFACC. (Clima cálido/Clima medio)		A++	A+++ / A+	A++	A+++ / A+
ALIMENTACIÓN	V-ph-Hz	220/240-1-50		380/415-3-50	
UNIDAD INTERIOR		2 unid. int. KSTi-18/50 ST R-32 NOVA		2 unid. int. KSTi-24/71 ST R-32 NOVA	
CAUDAL DE AIRE (L-M-H)	m³/h	723/839/958		853/1.023/1.192	
PRESIÓN SONORA (L-M-H)	dB[A]	37/41/44		43/47/51	
POTENCIA SONORA	dB[A]	57		55	
CONEXIÓN AIRE FRESCO	mm	Ø120		Ø120	
DIMENSIONES (AnchoxProf.xAlto)	mm	1068 x 235 x 675		1.068 x 235 x 675	
PESO NETO/BRUTO	kg	28 / 33		28 / 33	
DIMENSIONES DESAGÜE (Ø _{ext})	mm	Ø25		Ø25	
UNIDAD EXTERIOR					
CAUDAL AIRE MÁXIMO	m³/h	4.000		7.500	
PRESIÓN SONORA	dB[A]	63		63	
POTENCIA SONORA	dB[A]	70		73	
DIMENSIONES (AnchoxProf.xAlto)	mm	946 x 410 x 810		952 x 415 x 1.333	
PESO NETO / BRUTO	kg	67 / 72		104 / 118	
LÍNEAS FRIGORÍFICAS					
DIÁMETRO LÍNEAS (Líquido-Gas)					
U.Ext. - Distribuidor	Pulgadas	3/8" - 5/8"		3/8" - 5/8"	
Distribuidor - Un. Interior		1/4" - 1/2"		3/8" - 5/8"	
DISTANCIA MÁXIMA Alturas H2/H1	m	20 / 0,5		20 / 0,5	
Longitud (mín/max) [L + Máx (L1,L2)]	m	3 - 30		3 - 50	
Long. máx. de un. Interior al distribuidor (L1, L2)	m	15		15	
Long. Máx. entre L1 y L2 (L1-L2)	m	10		10	
DISTANCIA PRECARGA	m	5		5	
CARGA REFRIGERANTE	kg	2,4		2,9	
CARGA ADICIONAL	g/m	24		24	
TIPO DE EXPANSIÓN		ELECTRÓNICA			
RANGO DE TRABAJO U. EXT.	°C	Frío -15°/50°C Calor -15°/24°C			
CONEXIONES ELÉCTRICAS					
UN. EXTERIOR		3 x 2,5 mm²		5 x 2,5 mm² (Alimentación)	
UN. EXTERIOR - UI MAESTRA		4x1,5 mm² (Alimentación + Comunicación)			
UI MAESTRA - UI ESCLAVA		3x1,5 mm² (Alimentación) + 3x1 mm² (Apantallado Comunicación)			
TERMOSTATO (UI MAESTRA)		4x1 mm² (Apantallado)			
CÓDIGO		4050016900		4050016901	

CENTRIFUGAS INVERTER

NOVEDAD 2023

Unidades exteriores centrífugas de volumen de refrigerante variable, con presión estática ajustable hasta 90 Pa y con capacidad de conexión entre el 50%-130%, y hasta 13 unidades interiores.

R-410A



KSTi-100, 140, 160



KSTi-224

		TRIFÁSICAS							
		KSTi 100 CN/EXT		KSTi 140 CN/EXT TRIF		KSTi 160 CN/EXT TRIF		KSTi 224 CN/EXT TRIF	
CARACTERÍSTICAS		FRÍO	CALOR	FRÍO	CALOR	FRÍO	CALOR	FRÍO	CALOR
CAPACIDAD NOMINAL	kW	10	11,2	14	14	16	16	22,4	24
CONSUMO NOMINAL	kW	4,3	4,1	6,8	5,6	7,3	6,0	11,5	9,5
INTENSIDAD NOMINAL / MÁXIMA	A	18,6 / 26		10 / 15		11 / 15		18 / 24	
SEER/SCOP (Clima medio)	kWh/kWh	6,1	4,0	6,2	3,8	5,9	3,7	4,9	3,5
CLASIFICAC. ENERGÉTICA		A++	A+	-	-	-	-	-	-
ALIMENTACIÓN	V-ph-Hz	220/240-1-50		380/415-3-50		380/415-3-50		380/415-3-50	
Nº MÁX. UDS. INTERIORES CONECTABLES		5		8		9		13	
PRESIÓN ESTÁTICA	Pa	0 (0 / 50 / 90)		0 (0 / 50 / 90)		0 (0 / 50 / 90)		0 (0 / 50 / 90)	
CAUDAL AIRE ⁽¹⁾	m³/h	3.600		3.600		5.000		8.000	
POTENCIA SONORA	dB[A]	68		70,5		71,2		72	
DIMENSIONES (AnchoxProf.xAlto)	mm	1.508 x 927 x 583		1.508 x 927 x 583		1.508 x 927 x 583		2.001 x 1.656 x 675	
PESO NETO/BRUTO	kg	141 / 190		173 / 215		173 / 215		290 / 355	
REFRIGERANTE									
GAS REFRIGERANTE	Tipo	R-410A		R-410A		R-410A		R-410A	
CARGA REFRIGERANTE	kg	2,6		3,5		3,5		7	
DIÁMETRO CONEXIÓN ⁽²⁾	Líquido Gas	3/8" - 5/8"		3/8" - 5/8"		3/8" - 5/8"		3/8" - 3/4"	
LONGITUD MÁXIMA CIRCUITO FRIGORÍFICO	m	100		100		100		100	
LONGITUD ENTRE LA EXTERIOR Y LA INTERIOR MÁS ALEJADA	m	70		70		70		70	
LONGITUD ENTRE EL PRIMER DERIVADOR Y LA UNIDAD INTERIOR MÁS ALEJADA	m	20		20		20		20	
DIFERENCIA DE ALTURA ENTRE EXTERIOR ABAJO E INTERIOR ARRIBA	m	20		20		20		20	
DIFERENCIA DE ALTURA ENTRE EXTERIOR ARRIBA E INTERIOR ABAJO	m	30		30		30		30	
DIFERENCIA DE ALTURA ENTRE UNIDADES INTERIORES	m	8		8		8		8	
RANGO TRABAJO	°C			Frío -5-50°C		Calor -15-30°C			
CONEXIONES ELÉCTRICAS									
INTERCONEXIÓN ENTRE EXTERIOR E INTERIORES	mm²	3x1 (Apantallado)							
ALIMENTACIÓN ELÉCTRICA	mm²	3x6		5x2,5		5x2,5		5x6	
CÓDIGO		4050080110		4050080114		4050080116		4050080122	

[1] 14/16 kW: Caudal medido en Modo Silencioso y 50 Pa de presión estática.

[2] Los diámetros de tubería frigorífica deben calcularse mediante el programa de cálculo.



NOVEDAD 2023

FUNCIONES DESTACADAS



Consultar anexo página 38

CARACTERÍSTICAS		KSTi 28 CD/CN		KSTi 36 CD/CN		KSTi 45 CD/CN		KSTi 56 CD/CN	
		FRÍO	CALOR	FRÍO	CALOR	FRÍO	CALOR	FRÍO	CALOR
CAPACIDAD NOMINAL	kW	2,8	3,2	3,6	4,0	4,5	5,0	5,6	6,3
ALIMENTACIÓN	V-ph-Hz	220/240-1-50		220/240-1-50		220/240-1-50		220/240-1-50	
POTENCIA ABSORBIDA	W	50		60		75		95	
CAUDAL AIRE (H)	m³/h	450		500		620		800	
PRESIÓN ESTÁTICA DISPONIBLE		30		30		30		30	
PRESIÓN SONORA (L-H)	dB(A)	24 ~ 29		25 ~ 32		32 ~ 37		28 ~ 38	
DIMENSIONES (AnchoxProf.xAlto)	mm	814 x 467 x 210		814 x 467 x 210		814 x 467 x 210		1.010 x 467 x 210	
PESO NETO	kg	16		16,5		16,5		20	
REFRIGERANTE		R410A		R410A		R410A		R410A	
DIÁMETRO CONEXIÓN (*)	Líquido-Gas	1/4" - 3/8"		1/4" - 1/2"		1/4" - 1/2"		1/4" - 1/2"	
ALIMENTACIÓN ELÉCTRICA	mm²	3x2,5 (Longitud <20m)							
INTERCONEXIÓN	mm²	3x1 (Apantallado)							
TERMOSTATO	mm²	3x1 (Apantallado) Lmáx=20m							
EVACUACIÓN CONDENSADOS (Ø _{ext})	mm	Ø25		Ø25		Ø25		Ø25	
CÓDIGO		4050065701		4050065703		4050065704		4050065705	

CARACTERÍSTICAS		KSTi 80 CD/CN		KSTi 120 CD/CN		KSTi 150 CD/CN		KSTi 250 CD/CN	
		FRÍO	CALOR	FRÍO	CALOR	FRÍO	CALOR	FRÍO	CALOR
CAPACIDAD NOMINAL	kW	8,0	9,0	12,0	13,0	15,0	17,0	25,0	27,5
ALIMENTACIÓN	V-ph-Hz	220/240-1-50		220/240-1-50		220/240-1-50		220/240-1-50	
POTENCIA ABSORBIDA	W	150		260		260		1.200	
CAUDAL AIRE (H)	m³/h	1.220		2.000		2.000		2.900 / 3.250 / 3.750	
PRESIÓN ESTÁTICA DISPONIBLE		70		70		70		150	
PRESIÓN SONORA (L-H)	dB(A)	36 ~ 41		40 ~ 44		40 ~ 44		46 ~ 51	
DIMENSIONES (AnchoxProf.xAlto)	mm	1.209 x 680 x 260		1.445 x 680 x 260		1.445 x 680 x 260		1.440 x 811 x 448	
PESO NETO	kg	31		43		43		102	
REFRIGERANTE		R410A		R410A		R410A		R410A	
DIÁMETRO CONEXIÓN (*)	Líquido-Gas	3/8" - 5/8"		3/8" - 5/8"		3/8" - 5/8"		1/2" - 7/8"	
ALIMENTACIÓN ELÉCTRICA	mm²	3x2,5 (Longitud <20m)							
INTERCONEXIÓN	mm²	3x1 (Apantallado)							
TERMOSTATO	mm²	3x1 (Apantallado) Lmáx=20m							
EVACUACIÓN CONDENSADOS (Ø _{ext})	mm	Ø25		Ø25		Ø25		Ø30	
CÓDIGO		4050065702		4050065712		4050065715		4050065725	

NOTA: Los diámetros de tubería frigorífica deben calcularse mediante el programa de cálculo.

CENTRIFUGAS CASSETTE

NOVEDAD 2023

R-410A

FUNCIONES DESTACADAS



Consultar anexo página 38



CN-01



KSTi-28, 36, 45



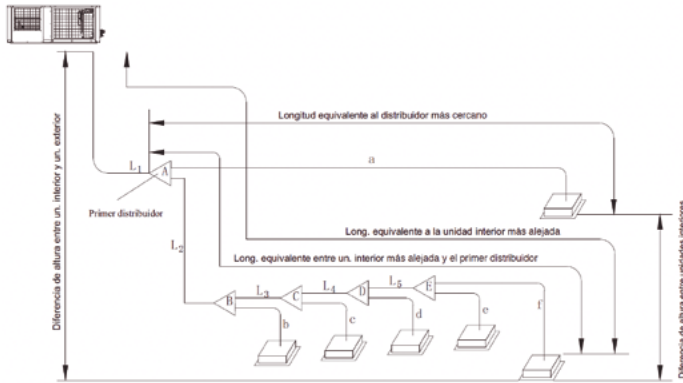
KSTi-56, 80, 112, 140, 160

		60 x 60					
		KSTi 28 CS/CN		KSTi 36 CS/CN		KSTi 45 CS/CN	
CARACTERÍSTICAS		FRÍO	CALOR	FRÍO	CALOR	FRÍO	CALOR
CAPACIDAD NOMINAL	kW	2,8	3,2	3,6	4,0	4,5	5,0
ALIMENTACIÓN	V-ph-Hz	220/240-1-50		220/240-1-50		220/240-1-50	
POTENCIA ABSORBIDA	W	15		23		23	
CAUDAL AIRE (L-M-H)	m³/h	246/327/440		327/432/530		327/432/530	
PRESIÓN SONORA (L-H)	dB(A)	21 ~ 32		26 ~ 36		26 ~ 36	
DIMENSIONES (AnchoxProf.xAlto)	mm	585 x 585 x 267		585 x 585 x 267		585 x 585 x 267	
PESO NETO	kg	17,5		17,5		17,5	
DIMENSIONES PANEL (AnchoxProf.xAlto)	mm	650 x 650 x 30		650 x 650 x 30		650 x 650 x 30	
PESO NETO PANEL	kg	2,7		2,7		2,7	
REFRIGERANTE		R410A		R410A		R410A	
DIÁMETRO CONEXIÓN (*)	Líquido-Gas	1/4" - 3/8"		1/4" - 1/2"		1/4" - 1/2"	
ALIMENTACIÓN ELÉCTRICA	mm²	3x2,5 (Longitud <20m)					
INTERCONEXIÓN	mm²	3x1 (Apantallado)					
EVACUACIÓN CONDENSADOS (Ø _{Ext})	mm	Ø25		Ø25		Ø25	
CÓDIGO		4050060702		4050060703		4050060704	

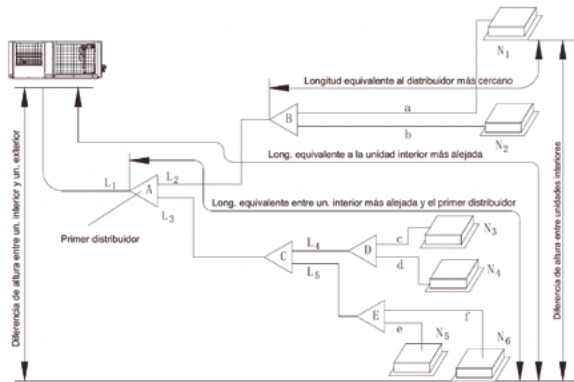
		90 x 90									
		KSTi 56 CS/CN		KSTi 80 CS/CN		KSTi 112 CS/CN		KSTi 140 CS/CN		KSTi 160 CS/CN	
CARACTERÍSTICAS		FRÍO	CALOR	FRÍO	CALOR	FRÍO	CALOR	FRÍO	CALOR	FRÍO	CALOR
CAPACIDAD NOMINAL	kW	5,6	6,3	8,0	8,8	11,2	12,5	14,0	15,0	16,0	17,0
ALIMENTACIÓN	V-ph-Hz	220/240-1-50		220/240-1-50		220/240-1-50		220/240-1-50		220/240-1-50	
POTENCIA ABSORBIDA	W	23		63		66		100		100	
CAUDAL AIRE (L-M-H)	m³/h	710/810/910		825/1.140/1.310		1.000/1.200/1.500		1.200/1.400/1.700		1.200/1.400/1.700	
PRESIÓN SONORA (L-H)	dB(A)	31 ~ 38		34 ~ 39		35 ~ 41		40 ~ 47		40 ~ 47	
DIMENSIONES (AnchoxProf.xAlto)	mm	833 x 900 x 232		833 x 900 x 232		833 x 900 x 286		833 x 900 x 286		833 x 900 x 286	
PESO NETO	kg	22		22		27		27		27	
DIMENSIONES PANEL (AnchoxProf.xAlto)	mm	950 x 950 x 80		950 x 950 x 80		950 x 950 x 80		950 x 950 x 80		950 x 950 x 80	
PESO NETO PANEL	kg	6,5		6,5		6,5		6,5		6,5	
REFRIGERANTE		R410A		R410A		R410A		R410A		R410A	
DIÁMETRO CONEXIÓN (*)	Líquido-Gas	1/4" - 1/2"		3/8" - 5/8"		3/8" - 5/8"		3/8" - 5/8"		3/8" - 5/8"	
ALIMENTACIÓN ELÉCTRICA	mm²	3x2,5 (Longitud <20m)									
INTERCONEXIÓN	mm²	3x1 (Apantallado)									
EVACUACIÓN CONDENSADOS	mm	Ø25		Ø25		Ø25		Ø25		Ø25	
CÓDIGO		4050060705		4050060708		4050060711		4050060714		4050060716	

Longitudes y diferencia de alturas permitidas

- Método de conexionado 1



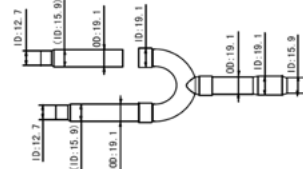
- Método de conexionado 2



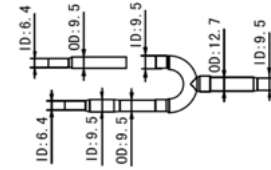
DISTRIBUIDORES UNIDADES INTERIORES

HN-01 C

Distribuidor línea gas



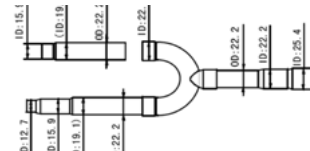
Distribuidor línea líquido



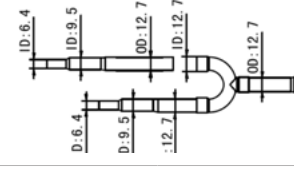
4100090111

HN-02 C

Distribuidor línea gas



Distribuidor línea líquido



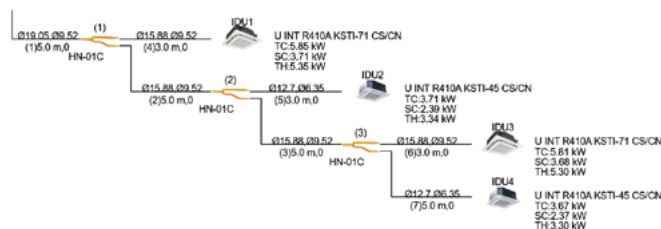
4100090112

Longitud total de tubería (real)		≤ 100m	L1+L2+L3+L4+L5+ a+b+c+d+e+f
Longitud del tubo más alejado	Real	≤ 60m	L1+L2+L3+L4+L5+f (modo conex.1) L1+L3+L5+f (modo conex.2)
	Equivalente	≤ 70m	
Longitud equivalente de la un. interior más alejada al primer distribuidor		≤ 20m	L2+L3+L4+L5+f (modo conex.1) L3+L5+f (modo conex.2)
Longitud equivalente al distribuidor más cercano		≤ 15m	a,b,c,d,e,f
Diferencia de altura entre unidades interiores y exterior	Exterior arriba	≤ 30m	-
	Exterior abajo	≤ 20m	-
Diferencia de altura entre un. interiores		≤ 8m	-

VRF 50Hz R410a

ODU:19.13/17.40 kW IDU Total:19.12/12.20/17.38 kW

U EXT R410A KSTi-224/T/C/N



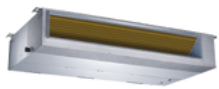
Software de cálculo para el dimensionamiento correcto de los sistemas Kosner KSTi Centrífugos:

- Diámetro de tuberías.
- Cargas de gas.
- Capacidad de conexión (hasta 130%).
- Conexionado eléctrico.
- Exportación de informe del proyecto.

ACCESORIOS MANDOS CONTROL REMOTO

	SERIE	OPCIONAL 1	OPC. PROGRA.	OP. CENTRALIZADO	MÓDULO WIFI
--	-------	------------	--------------	------------------	-------------

SPLIT 1X1 R-32 NOVA



Split Conductos Inverter



KJR-120XT
WIFI

DE SERIE

CCM-03
CCM-09
CCM-15
CCM-30

DE SERIE



Split Cassette Inverter



RG-10N



KJR-120XT
WIFI

CCM-03
CCM-09
CCM-15
CCM-30



OPCIONAL EN TALLAS 12 Y 18.
INCL. EN TALLAS 24 A 55



Split Suelo-Techo Inverter



RG-10N

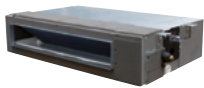


KJR-120XT
WIFI

CCM-03
CCM-09
CCM-15
CCM-30



SPLIT 1x1 R-32 PLUS EVO



Split Conductos Inverter
Split Conductos Inverter Cube



KN-22 WIFI



KN-03

DE SERIE
(APP)

-

DE SERIE



Split Cassette Inverter



KN-03



KN-22 WIFI
(APP)

-



KN-22 WIFI



Split Suelo-Techo Inverter



KN-03



KN-22 WIFI
(APP)

-



KN-22 WIFI

SPLIT 1x1 R-410A GRAN CAPACIDAD



Split Gran
Capacidad Inverter

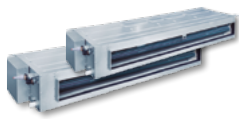


KN-200/BD

ACCESORIOS MANDOS CONTROL REMOTO

	SERIE	OPCIONAL 1	OPC. PROGRA.	OPC. CENTRALIZADO	MÓDULO WIFI
--	-------	------------	--------------	-------------------	-------------

TWIN AXIAL INVERTER R-32 NOVA



Twin Axial Conductos



KJR-120XT
WIFI



RG-10N

DE SERIE

-

DE SERIE



Twin Axial Cassette



RG-10N



KJR-120XT
WIFI

-



OPCIONAL EN TALLAS 12 Y 18.
INCL. EN TALLAS 24 A 55



Twin Axial Suelo-Techo



RG-10N



KJR-120XT
WIFI

-



	SERIE	OPCIONAL 1	OPC. PROGRA.	OPC. CENTRALIZADO	MÓDULO WIFI
--	-------	------------	--------------	-------------------	-------------

CENTRIFUGAS INVERTER R-410A



Conductos Centrifugas
Inverter



CN-10

-



CN-C



CN-C



CN-C



Cassettes Centrifugas
Inverter



CN-01



CN-10



CN-C



CN-C



CN-C

ACCESORIOS MANDOS CONTROL REMOTO

RG-10 SERIE NOVA

- Encendido/Apagado
- Selección de modo y temperatura
- Selección velocidad ventilador
- Balaneo
- Funciones Turbo / Eco
- Follow me (sonda en mando)
- 4050090250**
- Incluye soporte pared



KN-03 R-32 SERIE PLUS EVO

- Encendido/Apagado
- Selección de modo y temperatura
- Selección velocidad ventilador
- Balaneo
- Función Turbo
- Follow me (sonda en mando)
- 4050090066**
- 4050090094 Soporte pared



CN-01 CENTRÍFUGAS R-410A

- Encendido/Apagado
- Selección de modo y temperatura
- Selección velocidad ventilador
- Timer on/off
- Función Turbo/Eco
- Follow Me (sonda en mando)
- Función Sleep
- Oscilación lamas
- Direccionamiento unidad
- 4050091600**



KJR-120XT WIFI SERIE NOVA

- WIFI
- Encendido/Apagado
- Selección de modo
- Selección de temperatura
- Visualización de temperatura ambiente
- Selección de velocidad del ventilador
- Follow me (sonda en mando)
- Programador semanal
- Función Turbo
- Configuración automática presión estática
- Función Gear
- Bloqueo infantil
- Receptor infrarrojos
- 4050090252**



KN-22 WIFI SERIE PLUS EVO

- Mando solo para controlar 1 unidad interior
- Función Temporizador
- WIFI
- Encendido/Apagado
- Selección Modo
- Selección temperatura
- Selección de velocidad del ventilador
- Función filtros
- Función silenciosa
- Función ahorro energético
- Con programación semanal (a través de app)
- 4050090067**



KN-200/BD CONDUCTOS GRAN CAPACIDAD R-410A

- Encendido/Apagado
- Selección de modo
- Selección de la temperatura
- Función filtros
- Función Sleep
- Función Silenciosa
- Función ahorro energético
- Ajuste presión estática
- Timer on/off
- Bloqueo infantil
- Receptor infrarrojos
- 4050090095**



ACCESORIOS MANDOS CONTROL REMOTO

CN-10 (CENTRÍFUGAS)

- Mando para controlar 1 unidad
- Encendido/Apagado
- Selección de modo
- Selección de temperatura
- Timer on/off
- Direccionamiento unidad

4050091601



CN-C CENTRALIZADO (CENTRÍFUGAS)

- Pantalla táctil 8.1"
- Hasta 64 un. interiores
- Modbus RTU
- Control vía WiFi (App)
- Gestión de grupos
- Selección de modo
- Programación semanal
- Bloqueo de unidades
- Visualización parámetros
- Visualización de errores

4050091602



CCM-03 CENTRALIZADO (SERIE NOVA)

- Hasta 64 unidades interiores
- Selección de modo
- Temporizador diario
- Bloqueo de unidades
- Contacto On/Off general
- Visualización de errores

4100090070



CCM-09 CENTRALIZADO (SERIE NOVA)

- Hasta 64 unidades interiores
- Selección de modo
- Programación semanal
- Bloqueo de unidades
- Contacto On/Off general
- Visualización de errores

4100090050



CCM-30 CENTRALIZADO (SERIE NOVA)

- Hasta 64 unidades interiores
- Selección de modo
- Temporizador diario
- Bloqueo de unidades
- Contacto de paro/marcha forzado
- Visualización de errores

4100090071



CCM-15 WEB CENTRALIZADO (SERIE NOVA)

- Hasta 64 unidades interiores
- Webserver integrado
- Control a través de PC y App (WiFi)
- Gestión de zonas
- Gestión permiso usuarios
- Selección modo
- Programación semanal
- Bloqueo de unidades
- Visualización de errores

4100090097



CCM 15 WEB (SERIE NOVA)



OPCIONALES SERIE NOVA

MÓDULO WIFI REDONDO SMART PORT

Módulo Wifi:
- Cassette 12 y 18
- Suelo-Techo

4050090076



MÓDULO WIFI USB SMART KIT

De serie en unidades cassette
tallas 24 a 55.

4050090075



OPCIONALES SERIE PLUS EVO

MÓDULO MODBUS RTU SERIE PLUS EVO R-32

Conductos, Cassette y Suelo-Techo

Comercial 1x1 Cassette R-32

4050090221



PASARELA ON-OFF SERIE PLUS EVO

Módulo on-off remoto/contacto
de ventana o tarjetero hotel.

4050090220



COMPATIBILIDAD EQUIPOS AIRZONE

		AIRZONE		
		PASARELA ZONIFICACIÓN	AIDOO WIFI/MODBUS	AIDOO KNX
NOVA	Conductos	4259930037	7392730060	7399920150
	Cassettes	-		
	Suelo - Techo	-		
	Columna	-	NO	NO
PLUS EVO	CUBE / Conductos	4257520132	7399905001	
	Cassettes	-		
	Conductos Gran Capacidad	NO	NO	NO
TWIN NOVA	Conductos	NO	NO	NO
	Cassettes	-	NO	NO
	Suelo - Techo	-	NO	NO
CENTRÍFUGAS	Conductos	NO	NO	NO
	Cassettes	-	NO	NO

LEYENDA ICONOS

FUNCIONES DE CONFORT

**IONIZADOR**

Prestación que consigue concentrar los aniones presentes en el aire para generar una sensación de mayor confort.

**FOLLOW ME**

Función con la que se habilita como sonda de temperatura ambiente la ubicada en el propio mando a distancia, deshabilitando la ubicada en el retorno de la unidad interior.

**PANTALLA DIGITAL INTEGRADA**

Permite una rápida visualización del estado del equipo.

**AUTO-LIMPIEZA**

Incorpora un proceso de limpieza de la batería de la unidad interior para prevenir malos olores.

**MODO TURBO**

Permite alcanzar la temperatura deseada en el mínimo tiempo.

**CONTROL ANTI AIRE FRÍO EN INVIERNO**

Control de temperatura en la batería de la unidad interior para evitar la impulsión de aire a temperatura inferior a la deseada en invierno, ya sea debido a los desescarches o arranques del equipo.

**DEPÓSITO DE CONDENSADOS INTEGRADO**

Compartimento extraíble en el que se recogen los condensados procedentes de la batería evaporadora.

**COMPENSACIÓN DE TEMPERATURA****MODO NOCHE****TIMER 24H****CONTROL TÁCTIL**

FUNCIONES DE DISTRIBUCIÓN DEL FLUJO DE AIRE

**AJUSTE DE DEFLEXIÓN**

Ajuste desde el control remoto de la posición de la lámina de deflexión principal.

**FUNCIÓN SWING**

Modo automático por el que el flujo de aire varía su deflexión verticalmente.

**MEMORIA DE POSICIÓN**

La posición de la lámina de deflexión principal queda memorizada, de manera que se recupera su posición en el siguiente encendido del equipo.

**CONTROL WIFI**

Kosner rompe las barreras y dota a sus unidades interiores de control vía WiFi para poder gestionarlas a través de internet y un smartphone o tablet.

**ENTRADA DE AIRE EXTERIOR****PRESIÓN ESTÁTICA CONFIGURABLE****VENTILADOR 5 VELOCIDADES**

Posibilidad de regular la velocidad del ventilador de la unidad interior entre 5 velocidades.

**PREPARADA PARA RETORNO SUPERIOR/INFERIOR**

La unidad interior está equipada con dos tomas alternativas para el aire de retorno.

**DOBLE SWING**

el aire se puede regular vertical y horizontalmente.

FUNCIONES DE OPTIMIZACIÓN Y AHORRO

**FUNCIONAMIENTO PROGRAMABLE**

Desde el mando de control remoto se pueden programar encendidos y apagados del equipo.

**FUNCIÓN AUTO-RESTART**

En caso de fallo por tensión, recupera las condiciones de funcionamiento automáticamente cuando se restablece el suministro eléctrico.

**DISEÑO DE ALTO RENDIMIENTO**

El equipo está configurado con componentes específicos que presentan un muy bajo consumo eléctrico.

**FUNCIÓN GEAR****MODO ECONÓMICO /SLEEP**

Permite trabajar a baja potencia de modo más silencioso y económico.

**MODO NOCTURNO**

OTRAS FUNCIONES

**DISPLAY DE LED**

Dispone de un display LED en la unidad interior de fácil lectura

**BOTÓN DE BLOQUEO INFANTIL**

Bloquea el teclado para no permitir su manipulación por niños.

**MODO CALOR DESDE -15 °C A 24 °C**

El equipo es capaz de trabajar en modo bomba de calor con temperaturas exteriores de hasta -15 °C.

**CONTROL PARO/MARCHA**

En instalaciones como un establecimiento hotelero permite su paro y encendido por medio de una tarjeta.

**FILTROS****GOLD COVER****COMPATIBLE CON INTEGRACIÓN BMS****FILTRO LAVABLE**

Filtros extraíbles contruidos en material resistente para poder ser limpiados periódicamente.

**MODO FRIO HASTA 50 °C**

El equipo es capaz de trabajar en modo frío con temperaturas externas de hasta 50 °C.

**DISEÑO DE PERFIL BAJO**

Su diseño permite su fácil instalación falsos techos de poca altura libre.

**BOMBA DE CONDENSADOS INCLUIDA**

La unidad interior incluye en su interior una bomba para el drenaje de condensados.

**MODO FRÍO DE -15 °C A 48 °C**

El equipo es capaz de trabajar en modo frío con temperaturas exteriores desde -15 °C hasta 43 °C.

**CONEXIÓN DESAGÜE EN AMBOS LADOS**

Opción de desagüe a ambos lados de la unidad interior.

**COMPATIBILIDAD CON MANDOS CENTRALIZADOS****INDICADOR FILTROS SUCIOS****BOTÓN ATENUACIÓN DE LUZ****LIGERO**

Escaso peso que facilita su instalación.

**FILTRO LAVABLE**

Filtros extraíbles contruidos en material resistente para poder ser limpiados periódicamente.

**UNIDADES COMPACTAS**

Unidades interiores de reducidas dimensiones para su fácil ubicación.

**TERMOSTATO DE PARED****MÓDULO MODBUS****DETECCIÓN DE FUGAS**

Aumenta la seguridad del equipo gracias a la detección de fugas que incorpora el equipo.

**CONEXIÓN PARA DRENAJE DE CONDENSADOS POR GRAVEDAD**



ENCUENTRA TU CENTRO MÁS CERCANO.
www.saltoki.com | Tel: 902 26 30 30 | saltoki@saltoki.es