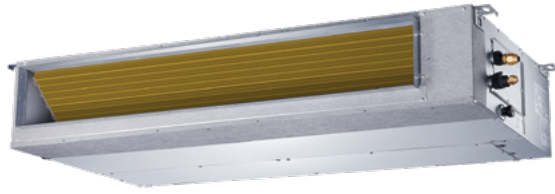


UD. INTERIOR CONDUCTOS NOVA MULTI R-32



MANDO
KJR-120XT
WIFI DE SERIE



FUNCIONES DESTACADAS



DE SERIE

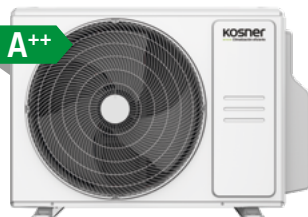
Consultar anexo página 148

		KSTI 12/35 CD/M NOVA		KSTI 18/50 CD/M NOVA		KSTI 24/71 CD/M NOVA	
CARACTERÍSTICAS		FRÍO	CALOR	FRÍO	CALOR	FRÍO	CALOR
CAPACIDAD	Kcal/h	3.027	3.277	4.532	5.040	6.047	6.551
UNIDAD INTERIOR							
ALIMENTACIÓN	V-ph-Hz	220/240-1-50		220/240-1-50		220/240-1-50	
CAUDAL DE AIRE (L-M-H)	m³/h	300/480/600		515/706/911		825/1035/1229	
PRESIÓN ESTÁTICA	Pa	25 (0 a 60)		25 (0 a 100)		25 (0 a 160)	
NIVEL SONORO							
PRES. SONORA (L-M-H)	dB[A]	30/32/34,5		35/39/42		41/46/49	
POT. SONORA (H)	dB[A]	58		58		62	
DIMENSIONES (mm)	Ancho	700		880		1.100	
	Profundo	506		674		774	
	Alto	200		210		249	
PESO NETO	Kg	17,8		24,4		32	
TUBERÍA FRIGORÍFICA	Líquido	1/4"		1/4"		3/8	
	Gas	3/8"		1/2"		5/8	
DIMENSIONES DESAGÜE	mm	ø25		ø25		ø25	
CÓDIGO		4050066412		4050066418		4050066724	

NOVEDAD 2023



MODELO KSTI-M2 18N/50



MODELO KSTI-M3 27N/79

MODELOS: KSTI-M4 28/80N
KSTI-M4 36/100N

MODELO KSTI-M5 42/125N

		2X1 NOVA EVO		3X1 NOVA EVO		4X1 NOVA		4X1 NOVA		5X1 NOVA	
		KSTI-M2-18N/50		KSTI-M3-27N/79		KSTI-M4-28/80N		KSTI-M4-36/100N		KSTI-M5-42/125N	
		FRÍO	CALOR	FRÍO	CALOR	FRÍO	CALOR	FRÍO	CALOR	FRÍO	CALOR
CAPACIDAD	W	5.275	5.568	7.913	8.206	9.000	9.200	10.500	10.800	12.300	12.300
	Kcal/h	4.537	4.788	6.805	7.057	7.055	9.071	9.071	9.323	10.583	10.583
CONSUMO ELÉCTRICO	W	1.630	1.500	2.450	2.100	2.540	2.200	3.270	2.760	4.260	3.100
RANGO FUNCIONAMIENTO DE TRABAJO U. EXTERIOR	°C	-15/50	-15/24	-15/50	-15/24	-15/50	-15/24	-15/50	-15/24	-15/50	-15/24
EER/COP		3,24	4,01	3,23	3,91	3,23	3,23	3,23	3,23	3,23	3,5
SEER (ZONA CLIMÁT. INTERM.)		6,0 (A+)		6,1 (A++)		6,1 (A++)		6,2 (A++)		6,1 (A++)	
SCOP (ZONA CLIMÁT. MEDIA)		3,8 (A)		4,0 (A+)		4,6 (A+)		3,8 (A+)		3,5 (A+)	

UNIDAD EXTERIOR		FRÍO	CALOR	FRÍO	CALOR	FRÍO	CALOR	FRÍO	CALOR	FRÍO	CALOR
INTENSIDAD NOMINAL	A	7,1	6,1	14,5	11,7	12,7	13,2	16,8	15	17,8	
INTENSIDAD MÁX.	A		13		18		21,5		21,5		22
ALIMENTACIÓN	V-ph-Hz	220/240-1-50		220/240-1-50		220/240-1-50		220/240-1-50		220/240-1-50	
NIVEL SONORO	dB[A]	56/65		54/67		55/58		63/67		63/69	
(presión sonora/potencia sonora)											
CAUDAL EXTERIOR	m ³ /h	2.200		3.000		4.000		4.000		3.850	
DIMENSIONES (mm)	Ancho	800		845		946		946		946	
	Profundo	333		363		410		410		410	
	Alto	554		702		810		810		810	
PESO NETO	kg	35,5		51,5		62		68		74	

REFRIGERANTE		FRÍO	CALOR	FRÍO	CALOR	FRÍO	CALOR	FRÍO	CALOR	FRÍO	CALOR
GAS REFRIGERANTE	Tipo	R-32		R-32		R-32		R-32		R-32	
CARGA DE REFRIGERANTE	g	1.250		1.720		2.100		2.100		2.900	
TUBERÍA DE CONEXIÓN	Líquido	1/4" x2		1/4" x3		1/4" x4		1/4" x4		1/4" x 5	
FRIGORÍFICA	Gas	3/8"		3/8"		3/8"		3/8" x 3 1/2" x 1		3/8" x 4 1/2" x 1	
DISTANCIA INTERCONEXIÓN	Máx. vert.	15		15		15		15		15	
FRIGORÍFICA UNIDAD (METROS)	Total vert.+hor.	25		30		35		35		35	
DIFERENCIA ALT. MÁX. ENTRE UNIDADES INTERIORES	m	10		10		10		10		10	
DISTANCIA MÁXIMA TOTAL	m	40		60		80		80		80	
DISTANCIA PRECARGADA	m	15		22,5		22,5		30		35	
CARGA ADICIONAL	g/m	12		12		12		12		12	
TIPO EXPANSIÓN		VÁLVULA EXPANSIÓN ELECTRÓNICA + CAPILAR									

CONEXIONES ELÉCTRICAS		FRÍO	CALOR	FRÍO	CALOR	FRÍO	CALOR	FRÍO	CALOR	FRÍO	CALOR
Nº DE CABLES DE INTERCONEXIÓN (por unidad interior)		4x1,5 mm ²		4x1,5 mm ²		4x1,5 mm ²		4x1,5 mm ²		4x1,5 mm ²	
ALIMENTACIÓN		Unidad exterior 3x2,5 mm ²		Unidad exterior 3x4 mm ²		Unidad exterior 3x4 mm ²		Unidad exterior 3x6 mm ²		Unidad exterior 3x6 mm ²	

CÓDIGO	FRÍO	CALOR	FRÍO	CALOR	FRÍO	CALOR	FRÍO	CALOR	FRÍO	CALOR
	4050051202	4050051203	4000051228	4000051236	4050051105					

TABLA DE COMBINACIONES DE POTENCIAS

KSTi
M2-18N/50
EXT R32 EVO



Capacidades para
las combinaciones

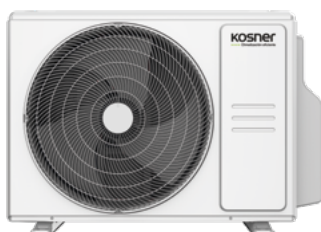
2x1

CICLO DE REFRIGERACIÓN							
Unidad interior	Capacidad total	Ud. A W	Ud. B W	Ud. C W	Ud. D W	Capacidad total	Consumo
						Min./Máx.	Min./Máx.
7	7	2.000	-	-	-	2.000 (1.430-2.900)	600 (350-750)
9	9	2.500	-	-	-	2.500 (1.430-3.200)	750 (350-930)
12	12	3.500	-	-	-	3.500 (1.430-3.900)	1.080 (350-1.290)
18	18	5.000	-	-	-	5.000 (1.640-5.510)	1.550 (450-1.880)
7+7	14	2.100	2.100	-	-	4.200 (2.120-5.620)	1.230 (540-2.040)
7+9	16	2.100	2.650	-	-	4.700 (2.120-5.830)	1.460 (540-2.040)
7+12	19	2.100	3.300	-	-	5.200 (2.120-6.410)	1.610 (540-2.040)
7+18	25	1.500	3.900	-	-	5.350 (2.120-6.470)	1.650 (540-2.040)
9+9	18	2.650	2.650	-	-	5.300 (2.120-6.410)	1.630 (540-2.040)
9+12	21	2.300	3.050	-	-	5.300 (2.120-6.410)	1.630 (540-2.040)
9+18	27	2.800	3.600	-	-	5.350 (2.120-6.470)	1.630 (540-2.040)
12+12	24	2.650	2.650	-	-	5.300 (2.120-6.410)	1.630 (540-2.040)

TABLA DE COMBINACIONES DE POTENCIAS

Capacidades para
las combinaciones

3x1

KSTi
M3-27N/79
EXT R32 EVO

CICLO DE REFRIGERACIÓN

Unidad interior	Capacidad total	Ud. A W	Ud. B W	Ud. C W	Ud. D W	Capacidad total		Consumo	
						Min./Máx.	Min./Máx.		
7	7	2.000	-	-	-	2.000 (1.580-2.900)		620 (400-770)	
9	9	2.500	-	-	-	2.500 (1.580-3.200)		770 (400-970)	
12	12	3.500	-	-	-	3.500 (1.580-3.900)		1.080 (400-1.300)	
18	18	5.000	-	-	-	5.000 (1.780-6.500)		1.550 (500-1.780)	
7+7	14	2.100	2.100	-	-	4.200 (2.210-6.320)		1.300 (640-2.080)	
7+9	16	2.060	2.650	-	-	4.700 (2.210-6.720)		1.460 (640-2.450)	
7+12	19	1.950	3.350	-	-	5.300 (2.210-7.110)		1.640 (640-2.450)	
7+18	25	1.820	4.680	-	-	6.000 (2.210-7.510)		2.010 (640-2.690)	
9+9	18	2.650	2.650	-	-	6.800 (2.210-7.900)		1.640 (640-2.450)	
9+12	21	2.571	3.430	-	-	6.300 (2.210-7.660)		1.860 (640-2.570)	
9+18	27	2.265	4.530	-	-	6.800 (2.210-7.900)		2.090 (640-2.690)	
12+12	24	3.150	3.150	-	-	7.300 (2.770-8.690)		1.940 (640-2.640)	
12+18	30	2.720	4.080	-	-	6.800 (2.770-8.690)		2.090 (640-2.690)	
7+7+7	21	2.430	2.430	2.440	-	7.900 (2.770-8.690)		2.260 (760-2.910)	
7+7+9	23	2.250	2.250	2.900	-	7.900 (2.770-8.690)		2.290 (760-2.910)	
7+7+12	26	2.130	2.130	3.650	-	7.900 (2.770-8.690)		2.450 (760-2.910)	
7+7+18	32	1.730	1.730	4.450	-	7.900 (2.770-8.690)		2.430 (760-2.910)	
7+9+9	25	2.130	2.740	2.740	-	7.900 (2.770-8.690)		2.350 (760-2.910)	
7+9+12	28	1.980	2.540	3.390	-	7.900 (2.770-8.690)		2.450 (760-2.910)	
7+9+18	34	1.627	2.090	4.185	-	7.900 (2.770-8.690)		2.430 (760-2.910)	
7+12+12	31	1.785	3.060	3.060	-	7.900 (2.770-8.690)		2.430 (760-2.910)	
9+9+9	27	2.630	2.640	2.635	-	7.900 (2.770-8.690)		2.450 (760-2.910)	
9+9+12	30	2.370	2.370	3.160	-	7.900 (2.770-8.690)		2.430 (760-2.910)	
9+12+12	33	2.160	2.870	2.870	-	7.900 (2.770-8.690)		2.430 (760-2.910)	
12+12+12	36	2.650	2.640	2.635	-	7.900 (2.770-8.690)		2.430 (760-2.910)	

TABLA DE COMBINACIONES DE POTENCIAS

KSTi
M4-28N/80
EXT R32



Capacidades para
las combinaciones

4x1

CICLO DE REFRIGERACIÓN									
Unidad interior	Capacidad total	Ud. A W	Ud. B W	Ud. C W	Ud. D W	Capacidad total		Consumo	
						Min./Máx.		Min./Máx.	
7	7	2.000	-	-	-	2.000 (1.520-2.900)		620 (400-770)	
9	9	2.500	-	-	-	2.500 (1.520-3.200)		770 (400-970)	
12	12	3.500	-	-	-	3.500 (1.520-3.900)		1.080 (400-1.300)	
18	18	5.000	-	-	-	5.000 (1.720-6.500)		1.550 (500-1.780)	
7+7	14	2.100	2.100	-	-	4.200 (2.050-6.080)		1.300 (640-2.030)	
7+9	16	2.056	2.650	-	-	4.700 (2.050-6.400)		1.460 (640-2.160)	
7+12	19	1.953	3.350	-	-	5.300 (2.050-6.810)		1.640 (640-2.290)	
7+18	25	1.960	5.040	-	-	6.000 (2.050-6.980)		2.170 (640-2.800)	
9+9	18	2.650	2.650	-	-	7.300 (2.050-7.550)		1.640 (640-2.290)	
9+12	21	2.571	3.430	-	-	6.500 (2.050-7.390)		1.860 (640-2.410)	
9+18	27	2.433	4.870	-	-	7.300 (2.050-7.550)		2.260 (640-2.800)	
12+12	24	3.250	3.250	-	-	7.500 (2.050-7.550)		2.010 (640-2.490)	
12+18	30	2.920	4.380	-	-	7.300 (2.630-8.460)		2.200 (760-2.950)	
18+18	36	3.750	3.750	-	-	7.500 (2.630-8.460)		2.410 (760-2.950)	
7+7+7	21	2.000	2.000	2.000	-	6.000 (2.630-8.460)		2.110 (760-2.950)	
7+7+9	23	1.980	1.980	2.544	-	7.800 (2.630-8.460)		2.320 (760-2.950)	
7+7+12	26	1.915	1.915	3.270	-	6.800 (2.630-8.460)		2.410 (760-2.950)	
7+7+18	32	1.706	1.706	4.434	-	7.500 (2.630-8.460)		2.410 (760-2.950)	
7+9+9	25	1.904	2.450	2.680	-	7.800 (2.630-8.460)		2.410 (760-2.950)	
7+9+12	28	1.875	2.410	3.214	-	7.800 (2.630-8.460)		2.312 (760-2.950)	
7+9+18	34	1.606	2.065	4.130	-	7.800 (2.630-8.460)		2.410 (760-2.950)	
7+12+12	31	1.762	3.019	3.019	-	7.100 (2.630-8.460)		2.410 (760-2.950)	
7+12+18	37	1.476	2.530	3.795	-	7.800 (2.630-8.460)		2.410 (760-2.950)	
9+9+9	27	2.367	2.367	2.367	-	7.800 (2.630-8.460)		2.200 (760-2.950)	
9+9+12	30	2.340	2.340	3.120	-	7.800 (2.630-8.460)		2.410 (760-2.950)	
9+9+18	36	1.950	1.950	3.900	-	7.800 (2.630-8.460)		2.410 (760-2.950)	
9+12+12	33	2.127	2.836	2.836	-	7.800 (2.630-8.460)		2.410 (760-2.950)	
9+12+18	39	1.800	2.400	3.600	-	8.210 (2.870-9.930)		2.410 (760-2.950)	
12+12+12	36	2.600	2.600	2.600	-	8.210 (2.870-9.930)		2.410 (760-2.950)	
7+7+7+7	28	2.053	2.053	2.053	2.053	8.210 (2.870-9.930)		2.540 (860-3.180)	
7+7+7+9	30	1.916	1.916	1.916	2.463	8.210 (2.870-9.930)		2.540 (860-3.180)	
7+7+7+12	33	1.742	1.741	1.741	2.986	8.210 (2.870-9.930)		2.530 (860-3.180)	
7+7+7+18	39	1.474	1.474	1.474	3.790	8.210 (2.870-9.930)		2.540 (860-3.180)	
7+7+9+9	32	1.796	1.796	2.309	2.309	8.210 (2.870-9.930)		2.540 (860-3.180)	
7+7+9+12	35	1.643	1.642	2.112	2.815	8.210 (2.870-9.930)		2.540 (860-3.180)	
7+7+12+12	48	1.512	1.512	2.593	2.593	8.210 (2.870-9.930)		2.530 (860-3.180)	
7+9+9+9	34	1.690	2.173	2.173	2.173	8.210 (2.870-9.930)		2.540 (860-3.180)	
7+9+9+12	37	1.554	1.997	1.997	2.663	8.210 (2.870-9.930)		2.530 (860-3.180)	
7+9+12+12	40	1.437	1.847	2.463	2.463	8.210 (2.870-9.930)		2.530 (860-3.180)	
9+9+9+9	36	2.052	2.052	2.052	2.052	8.210 (2.870-9.930)		2.530 (860-3.180)	
9+9+9+12	39	1.895	1.895	1.895	2.526	8.210 (2.870-9.930)		2.530 (860-3.180)	

TABLA DE COMBINACIONES DE POTENCIAS

Capacidades para
las combinaciones

4x1

KSTi
M4-36N/100
EXT R32

CICLO DE REFRIGERACIÓN

Unidad interior	Capacidad total	Ud. A W	Ud. B W	Ud. C W	Ud. D W	Capacidad total		Consumo	
						Min./Máx.		Min./Máx.	
7	7	2.000	-	-	-	2.000	(1.590-2.900)	610	(450-760)
9	9	2.500	-	-	-	2.500	(1.590-3.200)	760	(450-950)
12	12	3.500	-	-	-	3.500	(1.590-3.900)	1.070	(450-1.280)
18	18	5.000	-	-	-	5.000	(1.800-6.500)	1.520	(580-1.750)
24	24	7.000	-	-	-	7.000	(2.230-8.000)	2.130	(620-2.450)
7+7	14	2.100	2.100	-	-	4.200	(2.230-6.360)	1.280	(620-2.130)
7+9	16	2.056	2.644	-	-	4.700	(2.230-6.570)	1.430	(620-2.300)
7+12	19	2.026	3.474	-	-	5.500	(2.230-6.890)	1.680	(620-2.460)
7+18	25	1.960	5.040	-	-	7.000	(2.230-8.480)	2.130	(620-2.890)
7+24	31	2.033	6.968	-	-	9.000	(2.230-9.540)	2.740	(620-3.080)
9+9	18	2.650	2.650	-	-	5.300	(2.230-6.890)	1.620	(620-2.460)
9+12	21	2.572	3.429	-	-	6.000	(2.230-7.420)	1.830	(620-2.630)
9+18	27	2.500	5.000	-	-	7.500	(2.230-9.540)	2.290	(620-3.950)
9+24	33	2.591	6.910	-	-	9.500	(2.230-10.070)	2.900	(620-3.150)
12+12	24	3.500	3.500	-	-	7.000	(2.230-7.950)	2.130	(620-2.790)
12+18	30	3.400	5.100	-	-	8.500	(2.230-10.070)	2.590	(620-2.950)
12+24	36	3.300	6.670	-	-	10.000	(2.230-10.600)	3.090	(620-3.220)
18+18	36	5.000	5.000	-	-	10.000	(2.230-10.600)	3.090	(620-3.280)
7+7+7	21	2.000	2.000	2.000	-	6.000	(2.860-7.420)	1.800	(790-2.950)
7+7+9	23	1.978	1.978	2.544	-	6.500	(2.860-7.950)	1.980	(790-3.120)
7+7+12	26	2.019	2.019	3.462	-	7.500	(2.860-9.010)	2.290	(790-3.280)
7+7+18	32	1.969	1.969	5.063	-	9.000	(2.860-11.660)	2.740	(790-3.610)
7+7+24	38	1.842	1.842	6.316	-	10.000	(2.860-11.660)	3.090	(790-3.610)
7+9+9	25	1.960	2.520	2.520	-	7.000	(2.860-9.010)	2.130	(790-3.280)
7+9+12	26	2.000	2.572	3.429	-	8.000	(2.860-10.070)	2.590	(620-2.950)
7+9+18	34	1.956	2.515	5.030	-	9.500	(2.860-11.660)	3.090	(620-3.150)
7+9+24	40	1.750	2.250	6.000	-	10.000	(2.860-11.660)	3.090	(620-3.280)
7+12+12	31	2.033	3.484	3.484	-	9.000	(2.860-10.600)	1.800	(790-2.950)
7+12+18	37	1.892	3.243	4.865	-	10.000	(2.860-11.660)	1.980	(790-3.120)
7+12+24	43	1.628	2.791	5.581	-	10.000	(2.860-11.660)	2.290	(790-3.280)
7+18+18	43	1.628	4.186	4.186	-	10000	(2.860-11.660)	2.740	(790-3.610)
9+9+9	27	2.500	2.500	2.500	-	7500	(2.860-10.070)	3.090	(790-3.610)
9+9+12	30	2.550	2.550	3.400	-	8500	(2.860-10.600)	2.130	(790-3.280)
9+9+18	36	2.500	2.500	5.000	-	10.000	(2.860-11.660)	2.440	(790-3.450)
9+9+24	42	2.143	2.143	5.714	-	10.000	(2.860-11.660)	2.930	(790-3.610)
9+12+12	33	2.590	3.455	3.455	-	10.000	(2.860-11.660)	3.090	(790-3.610)
9+12+18	39	2.308	3.077	4.615	-	10.000	(2.860-11.660)	2.780	(790-3.450)
9+12+24	45	2.000	2.667	5.334	-	10.000	(2.860-11.660)	3.090	(790-3.610)
9+18+18	45	2.000	4.000	4.000	-	10.000	(2.860-11.660)	3.090	(790-3.610)
12+12+12	36	3.334	3.334	3.334	-	10.000	(2.860-11.660)	3.090	(790-3.610)
12+12+18	32	2.857	2.857	4.286	-	8.200	(3.710-10.600)	2.310	(790-3.450)
12+12+24	48	2.500	2.500	5.000	-	8.500	(3.710-11.660)	2.620	(790-3.450)
12+18+18	48	2.500	3.750	3.750	-	9.500	(3.710-12.720)	3.090	(790-3.610)
7+7+7+7	18	2.050	2.050	2.050	2.050	10.400	(3.710-13.780)	3.090	(790-3.610)
7+7+7+9	30	1.984	1.984	1.984	2.550	10.600	(3.710-13.780)	2.930	(790-3.610)
7+7+7+12	33	2.015	2.015	2.015	3.455	9.000	(3.710-12.720)	3.090	(790-3.610)
7+7+7+18	39	1.867	1.867	1.867	4.800	10.000	(3.710-13.250)	3.090	(790-3.610)
7+7+7+24	45	1.649	1.649	1.649	5.654	10.600	(3.710-13.780)	3.090	(790-3.610)
7+7+9+9	32	1.969	1.969	2.530	2.530	10.600	(3.710-13.780)	3.090	(790-3.610)

TABLA DE COMBINACIONES DE POTENCIAS

KSTi
M4-36N/100
EXT R32



Capacidades para
las combinaciones

4x1

CICLO DE REFRIGERACIÓN

Unidad interior	Capacidad total	Ud. A W	Ud. B W	Ud. C W	Ud. D W	Capacidad total		Consumo	
						Min./Máx.		Min./Máx.	
7+7+9+12	35	2.000	2.000	2.572	3.429	10.600 (3.710-13.780)		3.090 (790-3.610)	
7+7+9+18	41	1.810	1.810	2.327	4.654	10.600 (3.710-13.780)		3.090 (790-3.610)	
7+7+9+24	47	1.580	1.580	2.030	5.413	10.600 (3.710-13.780)		2.290 (890-3.280)	
7+7+12+12	38	1.953	1.953	3.347	3.347	9.500 (3.710-13.250)		2.470 (890-3.450)	
7+7+12+18	44	1.686	1.683	2.891	4.337	10.600 (3.710-13.780)		2.860 (890-3.870)	
7+7+18+18	50	1.484	1.484	3.816	3.816	10.600 (3.710-13.780)		3.220 (890-4.000)	
7+9+9+9	34	1.956	2.515	2.515	2.515	10.600 (3.710-13.780)		3.280 (890-4.000)	
7+9+9+12	37	2.005	2.579	2.579	3.438	10.600 (3.710-13.780)		2.710 (890-3.870)	
7+9+9+18	43	1.726	2.219	2.219	4.437	10.600 (3.710-13.780)		3.090 (890-3.940)	
7+9+9+24	49	1.514	1.947	1.947	5.192	10.600 (3.710-13.780)		3.280 (890-4.000)	
7+9+12+12	40	1.855	2.385	3.180	3.180	10.600 (3.710-13.780)		3.280 (890-4.000)	
7+9+12+18	46	1.613	2.074	2.765	4.148	10.600 (3.710-13.780)		3.280 (890-4.000)	
7+9+18+18	52	1.427	1.835	3.669	3.669	10.600 (3.710-13.780)		3.280 (890-4.000)	
7+12+12+12	43	1.726	2.958	2.958	2.958	10.600 (3.710-13.780)		3.280 (890-4.000)	
7+12+12+18	49	1.514	2.596	2.596	3.894	10.600 (3.710-13.780)		3.280 (890-4.000)	
9+9+9+9	36	2.650	2.650	2.650	2.650	10.600 (3.710-13.780)		3.280 (890-4.000)	
9+9+9+12	39	2.446	2.446	2.446	3.262	10.600 (3.710-13.780)		3.280 (890-4.000)	
9+9+9+18	45	2.120	2.120	2.120	4.240	10.600 (3.710-13.780)		3.280 (890-4.000)	
9+9+12+12	42	2.271	2.271	3.029	3.029	10.600 (3.710-13.780)		3.280 (890-4.000)	
9+9+12+18	48	1.988	1.988	2.650	3.975	10.600 (3.710-13.780)		3.280 (890-4.000)	
9+12+12+12	45	2.120	2.827	2.827	2.827	10.600 (3.710-13.780)		3.280 (890-4.000)	
9+12+12+18	51	1.871	2.494	2.494	3.741	10.600 (3.710-13.780)		3.280 (890-4.000)	
12+12+12+12	48	2.650	2.650	2.650	2.650	10.600 (3.710-13.780)		3.280 (890-4.000)	

TABLA DE COMBINACIONES DE POTENCIAS

Capacidades para
las combinaciones

5x1

KSTi
M5-42N/125
EXT R32

CICLO DE REFRIGERACIÓN

Unidad interior	Capacidad total	Ud. A W	Ud. B W	Ud. C W	Ud. D W	Ud. E W	Capacidad total		Consumo	
							Min./Máx.	Min./Máx.		
7	7	2.000	-	-	-	-	2.000 (1.660-2.900)		1.020 (450-1.280)	
9	9	2.500	-	-	-	-	2.500 (1.660-3.200)		1.280 (405-1.600)	
12	12	3.500	-	-	-	-	3.500 (1.660-3.900)		1.790 (450-2.150)	
18	18	5.000	-	-	-	-	5.000 (1.850-6.500)		1.980 (580-2.280)	
24	24	7.000	-	-	-	-	7.000 (2.090-8.200)		2.300 (700-2.420)	
7+7	14	2.100	2.100	-	-	-	4.200 (2.340-7.380)		1.340 (720-2.460)	
7+9	16	2.090	2.688	-	-	-	4.780 (2.340-7.630)		1.520 (720-2.630)	
7+12	19	2.080	3.560	-	-	-	5.650 (2.340-8.000)		1.800 (720-2.840)	
7+18	25	2.067	5.316	-	-	-	7.380 (2.340-9.840)		2.350 (720-3.010)	
7+24	31	2.037	6.985	-	-	-	9.020 (2.340-11.690)		2.880 (720-3.390)	
9+9	18	2.679	2.679	-	-	-	5.360 (2.340-8.000)		1.710 (720-2.840)	
9+12	21	2.668	3.557	-	-	-	6.230 (2.340-8.610)		1.990 (720-2.890)	
9+18	27	2.654	5.372	-	-	-	7.960 (2.340-11.070)		2.540 (720-3.180)	
9+24	33	2.619	6.918	-	-	-	9.600 (2.340-12.300)		3.060 (720-3.610)	
12+12	24	3.543	3.546	-	-	-	7.090 (2.340-9.230)		2.260 (720-3.010)	
12+18	30	3.532	5.297	-	-	-	8.830 (2.340-11.690)		2.820 (720-3.480)	
12+24	36	3.489	6.979	-	-	-	10.470 (2.340-12.300)		3.340 (720-3.820)	
18+18	36	5.282	5.282	-	-	-	10.560 (2.340-12.300)		3.370 (720-3.820)	
18+24	42	4.929	6.572	-	-	-	11.500 (2.340-12.500)		3.880 (720-3.830)	
7+7+7	21	2.043	2.043	2.043	-	-	6.130 (2.890-7.380)		1.580 (890-3.400)	
7+7+9	23	2.042	2.042	2.625	-	-	6.710 (2.890-8.610)		1.730 (890-3.620)	
7+7+12	26	2.040	2.040	3.496	-	-	7.580 (2.890-9.230)		1.950 (890-3.830)	
7+7+18	32	2.037	2.037	5.237	-	-	9.310 (2.890-11.070)		2.400 (890-4.040)	
7+7+24	38	2.017	2.017	6.916	-	-	10.950 (2.890-12.920)		2.820 (890-4.260)	
7+9+9	25	2.040	2.623	2.623	-	-	7.290 (2.890-9.230)		1.870 (890-3.750)	
7+9+12	28	2.039	2.621	3.495	-	-	8.150 (2.890-10.460)		2.100 (890-3.920)	
7+9+18	34	2.036	2.618	5.236	-	-	9.890 (2.890-11.070)		2.540 (890-4.170)	
7+9+24	40	2.018	2.594	6.917	-	-	11.530 (2.890-12.920)		2.970 (890-4.430)	
7+12+12	31	2.037	3.492	3.492	-	-	9.020 (2.890-11.070)		2.320 (890-4.040)	
7+12+18	37	2.035	3.489	5.233	-	-	10.760 (2.890-12.300)		2.770 (890-4.260)	
7+12+24	43	2.018	3.460	6.919	-	-	12.400 (2.890-12.920)		3.190 (890-4.430)	
7+18+18	43	2.034	5.230	5.230	-	-	12.490 (2.890-12.920)		3.210 (890-4.430)	
9+9+9	27	2.621	2.621	2.621	-	-	7.860 (2.890-10.460)		2.020 (890-4.260)	
9+9+12	30	2.620	2.620	3.493	-	-	8.730 (2.890-12.920)		2.250 (890-4.040)	
9+9+18	36	2.617	2.617	5.234	-	-	10.470 (2.890-12.300)		2.690 (890-4.260)	
9+9+24	42	2.595	2.595	6.919	-	-	12.110 (2.890-12.920)		3.120 (890-4.430)	
9+12+12	33	2.618	3.491	3.491	-	-	9.600 (2.890-11.070)		2.470 (890-4.040)	
9+12+18	39	2.616	3.480	5.232	-	-	11.340 (2.890-11.690)		2.920 (890-4.260)	
9+12+24	45	2.595	3.460	6.920	-	-	12.980 (2.890-12.920)		3.340 (890-4.430)	
9+18+18	45	2.614	5.229	5.229	-	-	13.070 (2.890-12.920)		3.360 (890-4.430)	
12+12+12	36	3.489	3.489	3.489	-	-	10.470 (2.890-11.070)		2.690 (890-4.170)	
12+12+18	42	3.487	3.487	5.230	-	-	12.200 (2.890-12.920)		3.140 (890-4.430)	
12+12+24	48	3.461	3.461	6.922	-	-	13.840 (2.890-12.920)		3.560 (890-4.430)	
12+18+18	48	3.485	5.227	5.227	-	-	13.940 (2.890-12.920)		3.590 (890-4.430)	

TABLA DE COMBINACIONES DE POTENCIAS

KSTi
M5-42N/125
EXT R32



Capacidades para
las combinaciones

5x1

CICLO DE REFRIGERACIÓN

Unidad interior	Capacidad total	Ud. A W	Ud. B W	Ud. C W	Ud. D W	Ud. E W	Capacidad total		Consumo	
							Min./Máx.		Min./Máx.	
12+18+24	54	2.667	4.000	5.333	-	-	1.2000 (2.890-12.920)		4.150 (1.020-4.890)	
18+18+18	54	4.000	4.000	4.000	-	-	1.2000 (2.890-12.920)		3.160 (1.020-4.170)	
7+7+7+7	28	2.000	2.000	2.000	2.000	-	8.000 (3.690-10.500)		3.360 (1.020-4.680)	
7+7+7+9	30	1.983	1.983	1.983	2.550	-	8.500 (3.690-11.070)		3.930 (1.020-4.440)	
7+7+7+12	33	2.015	2.015	2.015	3.455	-	9.500 (3.690-11.690)		4.150 (1.020-4.890)	
7+7+7+18	39	2.064	2.064	2.064	5.308	-	11.500 (3.690-12.300)		3.560 (1.020-4.680)	
7+7+7+24	45	1.867	1.867	1.867	6.400	-	12.000 (3.690-13.530)		3.970 (1.020-4.680)	
7+7+9+9	32	2.079	2.079	2.672	2.672	-	9.500 (3.690-11.690)		4.260 (1.020-4.890)	
7+7+9+12	35	2.000	2.000	2.572	3.429	-	10.000 (3.690-12.300)		4.260 (1.020-4.890)	
7+7+9+18	41	1.964	1.964	2.524	5.049	-	11.500 (3.690-12.300)		4.260 (1.020-4.890)	
7+7+9+24	47	1.787	1.787	2.298	6.128	-	12.000 (3.690-13.530)		3.350 (1.020-4.680)	
7+7+12+12	38	1.934	1.934	3.316	3.316	-	10.500 (3.690-12.920)		3.550 (1.020-4.680)	
7+7+12+18	44	1.830	1.830	3.136	4.705	-	11.500 (3.690-13.530)		3.960 (1.020-4.680)	
7+7+12+24	50	1.722	1.722	2.952	5.904	-	12.300 (3.690-13.530)		4.260 (1.020-4.890)	
7+7+18+18	50	1.722	1.722	4.428	4.428	-	12.300 (3.690-13.530)		3.920 (1.020-4.680)	
7+7+18+24	56	1.538	1.538	3.954	5.272	-	12.300 (3.690-13.530)		4.150 (1.020-4.890)	
7+9+9+9	34	2.059	2.647	2.647	2.647	-	10.000 (3.690-12.300)		4.260 (1.020-4.890)	
7+9+9+12	37	1.987	2.554	2.554	3.405	-	10.500 (3.690-12.920)		4.260 (1.020-4.890)	
7+9+9+18	43	1.872	2.407	2.407	4.814	-	11.500 (3.690-13.530)		4.230 (1.020-4.890)	
7+9+9+24	49	1.757	2.259	2.259	6.025	-	12.300 (3.690-13.530)		3.960 (1.020-4.680)	
7+9+12+12	40	2.013	2.588	3.450	3.450	-	11.500 (3.690-13.530)		4.150 (1.020-4.890)	
7+9+12+18	46	1.826	2.348	3.131	4.696	-	12.000 (3.690-13.530)		4.260 (1.020-4.890)	
7+9+12+24	52	1.656	2.129	2.839	5.677	-	12.300 (3.690-13.530)		4.260 (1.020-4.890)	
7+9+18+18	52	1.656	2.129	4.258	4.258	-	12.300 (3.690-13.530)		3.540 (1.020-4.680)	
7+9+18+24	58	1.485	1.909	3.817	5.090	-	12.300 (3.690-13.530)		3.910 (1.020-4.680)	
7+12+12+12	43	1.872	3.209	3.209	3.209	-	12.300 (3.690-13.530)		4.150 (1.020-4.890)	
7+12+12+18	49	1.714	2.939	2.939	4.408	-	11.500 (3.690-13.530)		4.260 (1.020-4.890)	
7+12+18+18	55	1.566	2.684	2.684	5.368	-	12.000 (3.690-13.530)		3.950 (1.020-4.680)	
7+12+18+24	61	1.566	2.684	4.026	4.026	-	12.300 (3.690-13.530)		4.150 (1.020-4.890)	
9+9+9+9	36	2.625	2.625	2.625	2.625	-	12.300 (3.690-13.530)		4.260 (1.020-4.890)	
9+9+9+12	39	2.654	2.654	2.654	3.537	-	10.500 (3.690-12.920)		4.260 (1.020-4.890)	
9+9+9+18	45	2.400	2.400	2.400	4.800	-	11.500 (3.690-13.530)		3.980 (1.020-4.680)	
9+9+9+24	51	2.171	2.171	2.171	5.788	-	12.000 (3.690-13.530)		4.260 (1.020-4.890)	
9+9+12+12	42	2.464	2.464	3.286	3.286	-	12.300 (3.690-13.530)		4.260 (1.020-4.890)	
9+9+12+18	49	2.250	2.250	3.000	4.500	-	11.500 (3.690-13.530)		4.260 (1.020-4.890)	
9+9+12+24	54	2.050	2.050	2.733	5.467	-	12.000 (3.690-13.530)		3.980 (1.020-4.680)	
9+9+18+18	54	2.050	2.050	4.100	4.100	-	12.300 (3.690-13.530)		4.260 (1.020-4.890)	
9+12+12+12	45	2.300	3.067	3.067	3.067	-	12.300 (3.690-13.530)		3.520 (1.150-5.110)	
9+12+12+18	51	2.171	2.895	2.895	4.341	-	10.500 (3.690-12.920)		3.710 (1.150-5.110)	
9+12+12+24	57	1.942	2.590	2.590	5.179	-	11.500 (3.690-13.530)		3.920 (1.150-5.110)	
9+12+18+18	57	1.942	2.590	3.885	3.885	-	12.000 (3.690-13.530)		4.260 (1.150-5.110)	
12+12+12+12	48	2.875	2.875	2.875	3.000	-	12.300 (3.690-13.530)		4.260 (1.150-5.110)	
12+12+12+18	54	2.733	2.733	2.733	4.100	-	12.300 (3.690-13.530)		3.910 (1.150-5.110)	
7+7+7+7+7	35	2.100	2.100	2.100	2.100	2.100	11.500 (3.690-13.530)		4.110 (1.150-5.110)	

TABLA DE COMBINACIONES DE POTENCIAS

Capacidades para
las combinaciones

5x1

KSTi
M5-42N/125
EXT R32

CICLO DE REFRIGERACIÓN

Unidad interior	Capacidad total	Ud. A W	Ud. B W	Ud. C W	Ud. D W	Ud. E W	Capacidad total		Consumo	
							Min./Máx.	Min./Máx.		
7+7+7+7+9	37	2.081	2.081	2.081	2.081	2.676	12.300 (3.690-13.530)		4.260 (1.150-5.110)	
7+7+7+7+12	40	2.013	2.013	2.013	2.013	3.450	12.300 (3.690-13.530)		4.260 (1.150-5.110)	
7+7+7+7+18	46	1.872	1.872	1.872	1.872	4.813	12.300 (3.690-13.530)		4.260 (1.150-5.110)	
7+7+7+7+24	52	1.656	1.656	1.656	1.656	5.677	11.500 (3.690-13.530)		4.260 (1.150-5.110)	
7+7+7+9+9	39	2.064	2.064	2.064	2.654	2.654	12.300 (3.690-13.530)		4.260 (1.150-5.110)	
7+7+7+9+12	42	2.000	2.000	2.000	2.572	3.429	10.500 (4.180-14.000)		4.260 (1.150-5.110)	
7+7+7+9+18	48	1.794	1.794	1.794	2.306	4.613	11.000 (4.180-14.000)		4.260 (1.150-5.110)	
7+7+7+9+24	54	1.595	1.595	1.595	2.050	5.467	11.500 (4.180-14.000)		4.260 (1.150-5.110)	
7+7+7+12+12	45	1.914	1.914	1.914	3.280	3.280	12.300 (4.180-14.000)		4.260 (1.150-5.110)	
7+7+7+12+18	51	1.688	1.688	1.688	2.894	4.341	12.300 (4.180-14.000)		4.260 (1.150-5.110)	
7+7+7+12+24	57	1.511	1.511	1.511	2.590	5.179	11.500 (4.180-14.000)		4.260 (1.150-5.110)	
7+7+7+18+18	57	1.511	1.511	1.511	3.884	3.884	12.000 (4.180-14.000)		4.260 (1.150-5.110)	
7+7+9+9+9	41	2.049	2.049	2.634	2.634	2.634	12.300 (4.180-14.000)		4.260 (1.150-5.110)	
7+7+9+9+12	44	1.957	1.957	2.516	2.516	3.355	12.300 (4.180-14.000)		4.260 (1.150-5.110)	
7+7+9+9+18	50	1.722	1.722	2.214	2.214	4.428	12.300 (4.180-14.000)		4.260 (1.150-5.110)	
7+7+9+9+24	56	1.538	1.538	1.977	1.977	5.272	12.300 (4.180-14.000)		4.260 (1.150-5.110)	
7+7+9+12+12	47	1.832	1.832	2.355	3.141	3.141	12.300 (4.180-14.000)		4.260 (1.150-5.110)	
7+7+9+12+18	53	1.625	1.625	2.089	2.785	4.178	12.300 (4.180-14.000)		4.260 (1.150-5.110)	
7+7+9+18+18	59	1.460	1.460	1.877	3.753	3.753	12.300 (4.180-14.000)		4.260 (1.150-5.110)	
7+7+12+12+12	57	1.722	1.722	2.952	2.952	2.952	12.300 (4.180-14.000)		4.260 (1.150-5.110)	
7+7+12+12+18	56	1.538	1.538	2.636	2.636	3.954	12.300 (4.180-14.000)		4.260 (1.150-5.110)	
7+9+9+9+9	43	2.003	2.575	2.575	2.575	2.575	12.300 (4.180-14.000)		4.260 (1.150-5.110)	
7+9+9+9+12	46	1.872	2.407	2.407	2.407	3.209	12.300 (4.180-14.000)		4.260 (1.150-5.110)	
7+9+9+9+18	52	1.656	2.129	2.129	2.129	4.258	12.300 (4.180-14.000)		4.260 (1.150-5.110)	
7+9+9+9+24	58	1.485	1.909	1.909	1.909	5.090	12.300 (4.180-14.000)		4.260 (1.150-5.110)	
7+9+9+12+12	49	1.757	2.259	2.259	3.012	3.012	12.300 (4.180-14.000)		4.260 (1.150-5.110)	
7+9+9+12+18	55	1.566	2.013	2.013	2.684	4.026	12.300 (4.180-14.000)		4.260 (1.150-5.110)	
7+9+12+12+12	52	1.656	2.129	2.839	2.839	2.839	12.300 (4.180-14.000)		4.260 (1.150-5.110)	
7+9+12+12+18	58	1.485	1.909	2.545	2.545	3.818	12.300 (4.180-14.000)		4.260 (1.150-5.110)	
7+12+12+12+12	55	1.566	2.684	2.684	2.684	2.684	12.300 (4.180-14.000)		4.260 (1.150-5.110)	
9+9+9+9+9	45	2.660	2.460	2.460	2.460	2.460	12.300 (4.180-14.000)		4.260 (1.150-5.110)	
9+9+9+9+12	48	2.306	2.306	2.306	2.306	3.075	12.300 (4.180-14.000)		4.260 (1.150-5.110)	
9+9+9+9+18	54	2.050	2.050	2.050	2.050	4.100	12.300 (4.180-14.000)		4.260 (1.150-5.110)	
9+9+9+12+12	51	2.171	2.171	2.171	2.894	2.894	12.300 (4.180-14.000)		4.260 (1.150-5.110)	
9+9+9+12+18	57	1.942	1.942	1.942	2.590	3.885	12.300 (4.180-14.000)		4.260 (1.150-5.110)	
9+9+12+12+12	54	2.050	2.050	2.734	2.734	2.734	12.300 (4.180-14.000)		4.260 (1.150-5.110)	
9+12+12+12+12	57	1.942	2.590	2.590	2.590	2.590	12.300 (4.180-14.000)		4.260 (1.150-5.110)	