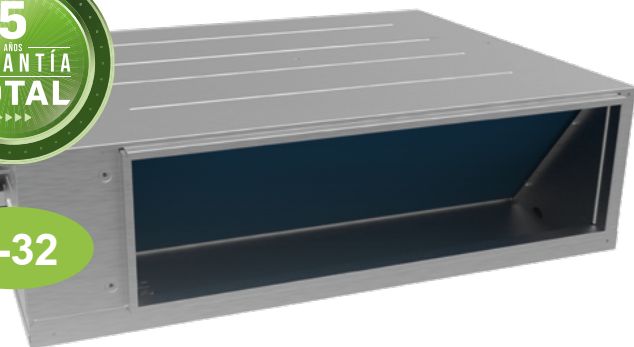


SPLIT CONDUCTOS INVERTER PLUS R-32 CUBE EVO

NOVEDAD 2023



R-32



Equipo estrecho,
versátil y adaptable
a cualquier instalación

Solo 900 mm de ancho
Presión de hasta 160 Pa regulable por mando



SPLIT CONDUCTOS INVERTER PLUS CUBE EVO R-32

FUNCIONES DESTACADAS



		KSTI-24/71 CD CUBE EVO R-32		KSTI-30/80 CD CUBE EVO R-32	
CARACTERÍSTICAS					
CAPACIDAD NOMINAL [min/máx]	kW	FRÍO 7,1 (2,4 / 7,6)	CALOR 8,0 (2,2 / 8,6)	FRÍO 8,5 (2,9 / 9,0)	CALOR 8,8 (2,5 / 9,5)
CONSUMO NOMINAL [min/máx]	kW	1,92 (0,50-2,60)	2,0 (0,50-2,60)	2,5 (0,75/3,30)	3,3 (0,75/3,30)
SEER/SCOP [Clima medio]	kWh/kWh	6,6	4,1	6,4	4,1
CLASIFICAC. ENERGÉTICA REFRIG. - CALEFACC. [Clima medio]		A++	A+	A++	A+
ALIMENTACIÓN	V-ph-Hz	220/240-1-50		220/240-1-50	
UNIDAD INTERIOR					
CAUDAL AIRE (L-M-H-SH)	m³/h	800/900/1.000/1.100		1.000/1.100/1.300/1.400	
PRESIÓN ESTÁTICA DISP.	Pa	25 (0 a 160)		37 (0 a 160)	
PRESIÓN SONORA (L-M-H-SH)	dB[A]	31/33/35/37		37/39/41/43	
POTENCIA SONORA	dB[A]	58		65	
CONEXIÓN AIRE FRESCO	mm	Ø196		Ø196	
DIMENSIONES [AnchoxProf.xAlto]	mm	900 x 655 x 260		900 x 655 x 260	
PESO NETO / BRUTO	kg	29 / 33		29 / 33	
DIMENSIONES DESAGÜE (Ø _{EXT})	mm	Ø26		Ø26	
UNIDAD EXTERIOR					
CAUDAL AIRE MÁXIMO	m³/h	3.600		3.600	
PRESIÓN SONORA	dB[A]	55		57	
POTENCIA SONORA	dB[A]	69		70	
DIMENSIONES [AnchoxProf.xAlto]	mm	889 x 340 x 660		889 x 340 x 660	
PESO NETO/BRUTO	kg	42 / 45		46 / 50	
LÍNEAS FRIGORÍFICAS					
DIÁMETRO LÍNEAS Líquido - Gas	Pulgadas	3/8" - 5,8"		3/8" - 5/8"	
DISTANCIA MÁXIMA Altura	m	20		25	
Longitud [mín/máx]	m	3 - 30		3 - 30	
DISTANCIA PRECARGA	m	7		7	
CARGA REFRIGERANTE	kg	1,5		1,5	
CARGA ADICIONAL	g/m	20		20	
TIPO DE EXPANSIÓN		ELECTRÓNICA			
RANGO DE TRABAJO U. EXT.	°C	Frío -20°C/52°C Calor -20°C/24°C			
CONEXIONES ELÉCTRICAS					
INTERCONEXIÓN		4x1 mm²		4x1 mm²	
TERMOSTATO		2x1 mm²+pantalla		2x1 mm²+pantalla	
ALIMENTACIÓN	Exterior	3x2,5 mm²		3x2,5 mm²	
CÓDIGO		4050011624		4050011630	

LEYENDA ICONOS

FUNCIONES DE CONFORT

**IONIZADOR**

Prestación que consigue concentrar los aniones presentes en el aire para generar una sensación de mayor confort.

**FOLLOW ME**

Función con la que se habilita como sonda de temperatura ambiente la ubicada en el propio mando a distancia, deshabilitando la ubicada en el retorno de la unidad interior.

**PANTALLA DIGITAL INTEGRADA**

Permite una rápida visualización del estado del equipo.

**AUTO-LIMPIEZA**

Incorpora un proceso de limpieza de la batería de la unidad interior para prevenir malos olores.

**MODO TURBO**

Permite alcanzar la temperatura deseada en el mínimo tiempo.

**CONTROL ANTI AIRE FRÍO EN INVIERNO**

Control de temperatura en la batería de la unidad interior para evitar la impulsión de aire a temperatura inferior a la deseada en invierno, ya sea debido a los desescarches o arranques del equipo.

**DEPÓSITO DE CONDENSADOS INTEGRADO**

Compartimento extraíble en el que se recogen los condensados procedentes de la batería evaporadora.

**COMPENSACIÓN DE TEMPERATURA****MODO NOCHE****TIMER 24H****CONTROL TÁCTIL**

FUNCIONES DE DISTRIBUCIÓN DEL FLUJO DE AIRE

**AJUSTE DE DEFLEXIÓN**

Ajuste desde el control remoto de la posición de la lama de deflexión principal.

**FUNCIÓN SWING**

Modo automático por el que el flujo de aire varía su deflexión verticalmente.

**MEMORIA DE POSICIÓN**

La posición de la lama de deflexión principal queda memorizada, de manera que se recupera su posición en el siguiente encendido del equipo.

**CONTROL WIFI**

Kosner rompe las barreras y dota a sus unidades interiores de control vía WiFi para poder gestionarlas a través de internet y un smartphone o tablet.

**ENTRADA DE AIRE EXTERIOR****PRESIÓN ESTÁTICA CONFIGURABLE****VENTILADOR 5 VELOCIDADES**

Posibilidad de regular la velocidad del ventilador de la unidad interior entre 5 velocidades.

**PREPARADA PARA RETORNO SUPERIOR/INFERIOR**

La unidad interior está equipada con dos tomas alternativas para el aire de retorno.

**DOBLE SWING**

el aire se puede regular vertical y horizontalmente.

FUNCIONES DE OPTIMIZACIÓN Y AHORRO

**FUNCIONAMIENTO PROGRAMABLE**

Desde el mando de control remoto se pueden programar encendidos y apagados del equipo.

**FUNCIÓN AUTO-RESTART**

En caso de fallo por tensión, recupera las condiciones de funcionamiento automáticamente cuando se restablece el suministro eléctrico.

**DISEÑO DE ALTO RENDIMIENTO**

El equipo está configurado con componentes específicos que presentan un muy bajo consumo eléctrico.

**FUNCIÓN GEAR****MODO ECONÓMICO /SLEEP**

Permite trabajar a baja potencia de modo más silencioso y económico.

**MODO NOCTURNO**

OTRAS FUNCIONES

**DISPLAY DE LED**

Dispone de un display LED en la unidad interior de fácil lectura

**BOTÓN DE BLOQUEO INFANTIL**

Bloquea el teclado para no permitir su manipulación por niños.

**MODO CALOR DESDE -15 °C A 24 °C**

El equipo es capaz de trabajar en modo bomba de calor con temperaturas exteriores de hasta -15 °C.

**CONTROL PARO/MARCHA**

En instalaciones como un establecimiento hotelero permite su paro y encendido por medio de una tarjeta.

**FILTROS****GOLD COVER****COMPATIBLE CON INTEGRACIÓN BMS****FILTRO LAVABLE**

Filtros extraíbles contruidos en material resistente para poder ser limpiados periódicamente.

**MODO FRIO HASTA 50 °C**

El equipo es capaz de trabajar en modo frío con temperaturas externas de hasta 50 °C.

**DISEÑO DE PERFIL BAJO**

Su diseño permite su fácil instalación falsos techos de poca altura libre.

**BOMBA DE CONDENSADOS INCLUIDA**

La unidad interior incluye en su interior una bomba para el drenaje de condensados.

**MODO FRÍO DE -15 °C A 48 °C**

El equipo es capaz de trabajar en modo frío con temperaturas exteriores desde -15 °C hasta 43 °C.

**CONEXIÓN DESAGÜE EN AMBOS LADOS**

Opción de desagüe a ambos lados de la unidad interior.

**COMPATIBILIDAD CON MANDOS CENTRALIZADOS****INDICADOR FILTROS SUCIOS****BOTÓN ATENUACIÓN DE LUZ****LIGERO**

Escaso peso que facilita su instalación.

**FILTRO LAVABLE**

Filtros extraíbles contruidos en material resistente para poder ser limpiados periódicamente.

**UNIDADES COMPACTAS**

Unidades interiores de reducidas dimensiones para su fácil ubicación.

**TERMOSTATO DE PARED****MÓDULO MODBUS****DETECCIÓN DE FUGAS**

Aumenta la seguridad del equipo gracias a la detección de fugas que incorpora el equipo.

**CONEXIÓN PARA DRENAJE DE CONDENSADOS POR GRAVEDAD**