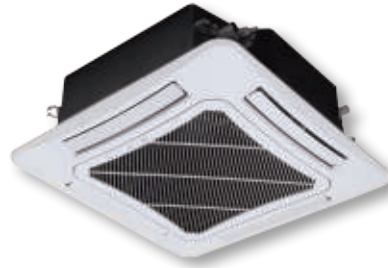


UD. INT. CASSETTE COMBINABLE PLUS R-32

FUNCIONES DESTACADAS



R-32

KN-05
DE SERIE

CARACTERÍSTICAS		KSTi-12 /35 CS/M R-32		KSTi-18/50 CS/M R-32		KSTi-24/71 CS/M R-32	
		FRÍO	CALOR	FRÍO	CALOR	FRÍO	CALOR
CAPACIDAD	W	3.500	4.000	4.500	5.000	7.100	8.000
	Kcal/h	3.010	3.440	3.870	4.300	6.106	6.880

UNIDAD INTERIOR

ALIMENTACIÓN	V-ph-Hz	220/240-1-50	220/240-1-50	220/240-1-50
CAUDAL DE AIRE (L-M-H-SH)	m³/h	450/520/560/650	450/590/670/710	880/1.100/1.220/1.280
NIVEL SONORO				
PRES. SONORA (L-M-H-SH)	dB[A]	34/38/41/44	35/41/45/47	36/41/45/47
POT. SONORA (L-M-H-SH)	dB[A]	45/49/52/55	46/52/56/58	47/52/56/58
CAPACIDAD DESHUMECTACIÓN	L/h	1,4	1,8	2,5
	Ancho	596	596	840
DIMENSIONES (mm)	Profundo	596	596	840
	Alto	240	240	240
	Ancho	670	670	950
DIMENSIONES PANEL (mm)	Profundo	670	670	950
	Alto	50	50	60
PESO NETO	Kg	20	20	26
TUBERÍA FRIGORÍFICA	Líquido	1/4"	1/4"	3/8"
	Gas	3/8"	1/2"	5/8"
DIMENSIONES DESAGÜE	mm	ø25	ø25	ø25
CÓDIGO		4050061512	4050061518	4050061524

UNIDADES EXTERIORES COMBINABLES R-32

R-32



MODELO: M2-18/50

MODELOS: M3-24/71
MODELOS: M4-28/80MODELOS: M4-36/100
MODELOS: M5-42/125

CARACTERÍSTICAS		2x1 PLUS		3x1 PLUS		4x1 PLUS		4x1 PRO		5x1 PRO	
		KSTi M2-18/50* R-32		KSTi M3-24/71 R-32		KSTi M4-28/80 R-32		KSTi M4-36/100 R-32		KSTi M5-42/125 R-32	
		FRÍO	CALOR	FRÍO	CALOR	FRÍO	CALOR	FRÍO	CALOR	FRÍO	CALOR
CAPACIDAD	W	5.200	5.400	7.100	8.500	8.000	9.500	10.500	12.000	12.000	13.000
	Kcal/h	4.472	4.644	6.106	7.310	6.880	8.170	9.030	10.320	10.320	11.180
CONSUMO ELÉCTRICO	W	1.450	1.300	1.950	2.200	2.300	2.650	3.100	3.200	3.450	3.500
RANGO FUNCIONAMIENTO DE TRABAJO U. EXTERIOR	°C	-15/43	-15/24	-15/43	-15/24	-15/43	-15/24	-15/43	-15/24	-15/43	-15/24
EER/COP		3,59	4,15	3,64	3,86	3,48	3,58	3,39	3,75	3,48	3,71
SEER (ZONA CLIMÁT. INTERM.)		6,1 (A++)		6,1 (A++)		6,1 (A++)		6,1 (A++)		6,1 (A++)	
SCOP (ZONA CLIMÁT. INTERM.)		4,0 (A+)		4,0 (A+)		4,0 (A+)		4,0 (A+)		4,0 (A+)	

UNIDAD EXTERIOR		FRÍO	CALOR	FRÍO	CALOR	FRÍO	CALOR	FRÍO	CALOR	FRÍO	CALOR
INTENSIDAD NOMINAL	A	6,43		8,65	9,76	10,2	11,7	14	13	16	15
INTENSIDAD MÁX.	A		7,9		12,7		15,8		20		20
ALIMENTACIÓN	V-ph-Hz	220/240-1-50		220/240-1-50		220/240-1-50		220/240-1-50		220/240-1-50	
NIVEL SONORO	dB[A]	55/65		58/68		58/68		60/70		60/70	
[presión sonora/potencia sonora]											
CAUDAL EXTERIOR	m ³ /h	2.600		4.000		4.000		5.200		5.200	
DIMENSIONES (mm)	Ancho	899		1.001		1.001		1.087		1.087	
	Profundo	378		427		427		440		440	
	Alto	596		790		790		1.103		1.103	
PESO NETO	kg	43		68		69		90		90	

REFRIGERANTE

GAS REFRIGERANTE		Tipo	R-32	R-32	R-32	R-32	R-32
CARGA DE REFRIGERANTE	g		1.050	1.800	2.000	2.750	2.750
TUBERÍA DE CONEXIÓN	Líquido		1/4" x2	1/4" x3	1/4" x4	1/4" x4	1/4" x5
FRIGORÍFICA	Gas		3/8"	3/8"	3/8"	3/8"	3/8"
DISTANCIA INTERCONEXIÓN	Máx. vert.		5	10	10	15	15
FRIGORÍFICA UNIDAD (METROS)	Total vert.+hor.		10	20	20	25	25
DIFERENCIA ALTURA MAX ENTRE UDS. INTERIORES	m		5	10	10	7,5	7,5
DISTANCIA MÁXIMA TOTAL	m		20	60	70	75	75
DISTANCIA PRECARGADA	m		10	30	40	40	40
CARGA ADICIONAL	g/m		20	20	20	20	20
TIPO EXPANSIÓN			VÁLVULA EXPANSIÓN ELECTRÓNICA				

CONEXIONES ELÉCTRICAS

Nº DE CABLES DE INTERCONEXIÓN	4x1,5 mm	4x1,5 mm	4x1,5 mm	4x1,5 mm	4x1,5 mm
(por unidad interior)					
ALIMENTACIÓN	Unidad exterior 3x2,5 mm	Unidad exterior 3x4 mm	Unidad exterior 3x4 mm	Unidad exterior 3x6 mm	Unidad exterior 3x6 mm
CÓDIGO	4050051002	4050051003	4050051004	4050051014	4050051005

* M2-18 Posibilidad de instalar una única unidad interior.

TABLA DE COMBINACIONES DE POTENCIAS

KSTi

M2-18/50 PLUS R-32



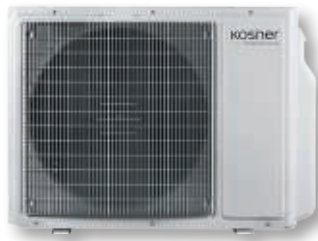
Capacidades para
las combinaciones

2x1

CICLO DE REFRIGERACIÓN

Unidad interior	Capacidad total	Ud. A W	Ud. B W	Ud. C W	Ud. D W	Ud. E W	Capacidad total	Consumo
							Min./Máx.	Min./Máx.
9	9	2.600	-	-	-	-	2.600 (2.150-3.000)	700 (560-880)
12	12	3.500	-	-	-	-	3.500 (2.150-3.800)	1.000 (560-1.100)
7+7	14	2.100	2.100	-	-	-	4.600 (2.150-4.800)	1.400 (560-1.500)
7+9	16	2.100	2.600	-	-	-	4.900 (2.150-5.200)	1.400 (560-1.500)
7+12	19	2.100	3.500	-	-	-	5.200 (2.150-5.800)	1.450 (560-1.560)
9+9	18	2.600	2.600	-	-	-	5.200 (2.150-5.800)	1.450 (560-1.560)
9+12	21	2.230	2.970	-	-	-	5.200 (2.150-5.800)	1.450 (560-1.560)
12+12	24	2.600	2.600	-	-	-	5.200 (2.150-5.800)	1.450 (560-1.560)

TABLA DE COMBINACIONES DE POTENCIAS

Capacidades para
las combinaciones**3x1****KSTi**
M3-24/71 PLUS R-32

CICLO DE REFRIGERACIÓN								
Unidad interior	Capacidad total	Ud. A W	Ud. B W	Ud. C W	Ud. D W	Ud. E W	Capacidad total	Consumo
							Min./Máx.	Min./Máx.
7+7	14	2.100	2.100	-	-	-	4.200 (2.400-4.900)	1.420 (1.100-2.050)
7+9	16	2.100	2.600	-	-	-	4.700 (2.400-5.200)	1.420 (1.100-2.050)
7+12	19	2.100	3.500	-	-	-	5.600 (2.400-6.300)	1.720 (1.100-2.200)
7+18	25	1.990	5.110	-	-	-	7.100 (2.400-8.500)	1.950 (1.100-2.870)
9+9	18	2.600	2.600	-	-	-	5.200 (2.400-6.300)	1.720 (1.100-2.200)
9+12	21	2.600	3.500	-	-	-	6.100 (2.400-7.300)	1.720 (1.100-2.200)
9+18	27	2.370	4.730	-	-	-	7.100 (2.400-8.500)	1.950 (1.100-2.870)
12+12	24	3.550	3.550	-	-	-	7.100 (2.400-8.500)	1.950 (1.100-2.870)
12+18	30	2.840	4.280	-	-	-	7.100 (2.400-8.500)	1.950 (1.100-2.870)
18+18	36	3.550	3.550	-	-	-	7.100 (2.400-8.500)	1.950 (1.100-2.870)
7+7+7	21	2.100	2.100	2.100	-	-	4.200 (2.400-4.900)	1.720 (1.100-2.200)
7+7+9	23	2.100	2.100	2.600	-	-	7.100 (2.400-8.500)	1.950 (1.100-2.870)
7+7+12	26	1.910	1.910	3.280	-	-	7.100 (2.400-8.500)	1.950 (1.100-2.870)
7+7+18	32	1.550	1.550	3.990	-	-	7.100 (2.400-8.500)	1.950 (1.100-2.870)
7+9+9	25	1.990	2.560	2.560	-	-	7.100 (2.400-8.500)	1.950 (1.100-2.870)
7+9+12	28	1.780	2.280	3.040	-	-	7.100 (2.400-8.500)	1.950 (1.100-2.870)
7+9+18	34	1.460	1.880	3.760	-	-	7.100 (2.400-8.500)	1.950 (1.100-2.870)
7+12+12	31	1.600	2.750	2.750	-	-	7.100 (2.400-8.500)	1.950 (1.100-2.870)
9+9+9	27	2.370	2.370	2.370	-	-	7.100 (2.400-8.500)	1.950 (1.100-2.870)
9+9+12	30	2.130	2.130	2.840	-	-	7.100 (2.400-8.500)	1.950 (1.100-2.870)
9+9+18	36	1.780	1.780	3.550	-	-	7.100 (2.400-8.500)	1.950 (1.100-2.870)
9+12+12	33	1.940	2.580	2.580	-	-	7.100 (2.400-8.500)	1.950 (1.100-2.870)
12+12+12	36	2.370	2.370	2.370	-	-	7.100 (2.400-8.500)	1.950 (1.100-2.870)

TABLA DE COMBINACIONES DE POTENCIAS

KSTi

M4-28/80 PLUS R-32



Capacidades para las combinaciones

4x1

CICLO DE REFRIGERACIÓN

Unidad interior	Capacidad total	Ud. A W	Ud. B W	Ud. C W	Ud. D W	Ud. E W	Capacidad total		Consumo	
							Min./Máx.	Min./Máx.	Min./Máx.	Min./Máx.
7+7	14	2.100	2.100	-	-	-	4.200 (2.500-4.540)	1.950 (1.300-2.870)		
7+9	16	2.100	2.600	-	-	-	4.700 (2.500-5.080)	1.950 (1.300-2.870)		
7+12	19	2.100	3.500	-	-	-	5.600 (2.500-6.050)	1.950 (1.300-2.870)		
7+18	25	2.100	5.000	-	-	-	7.100 (2.500-7.670)	1.950 (1.300-2.870)		
9+9	18	2.600	2.600	-	-	-	5.200 (2.500-2.562)	1.950 (1.300-2.870)		
9+12	21	2.600	3.500	-	-	-	6.100 (2.500-6.590)	1.950 (1.300-2.870)		
9+18	27	2.600	5.000	-	-	-	7.600 (2.500-8.210)	1.950 (1.300-2.870)		
12+12	24	3.500	3.500	-	-	-	7.000 (2.500-7.560)	1.950 (1.300-2.870)		
12+18	30	3.200	4.800	-	-	-	8.000 (2.500-10.000)	2.240 (1.300-3.580)		
18+18	36	4.000	4.000	-	-	-	8.000 (2.500-10.000)	2.240 (1.300-3.580)		
7+7+7	21	2.100	2.100	2.100	-	-	6.300 (2.500-6.800)	1.950 (1.300-2.870)		
7+7+9	23	2.100	2.100	2.600	-	-	6.800 (2.500-7.340)	1.950 (1.300-2.870)		
7+7+12	26	2.100	2.100	3.500	-	-	7.000 (2.500-8.320)	1.950 (1.300-2.870)		
7+7+18	32	1.750	1.750	4.500	-	-	8.000 (2.500-10.000)	2.240 (1.300-3.580)		
7+9+9	25	2.100	2.880	2.880	-	-	7.860 (2.500-8.490)	1.950 (1.300-2.870)		
7+9+12	28	2.000	2.570	3.430	-	-	8.000 (2.500-10.000)	2.240 (1.300-3.580)		
7+9+18	34	1.650	2.120	4.240	-	-	8.000 (2.500-10.000)	2.240 (1.300-3.580)		
7+12+12	31	1.810	3.100	3.100	-	-	8.000 (2.500-10.000)	2.240 (1.300-3.580)		
7+12+18	37	1.510	2.590	3.890	-	-	8.000 (2.500-10.000)	2.240 (1.300-3.580)		
9+9+9	27	2.670	2.670	2.670	-	-	8.000 (2.500-8.640)	1.950 (1.300-2.870)		
9+9+12	30	2.400	2.400	3.200	-	-	8.000 (2.500-10.000)	2.240 (1.300-3.580)		
9+9+18	36	2.000	2.000	4.000	-	-	8.000 (2.500-10.000)	2.240 (1.300-3.580)		
9+12+12	33	2.180	2.910	2.910	-	-	8.000 (2.500-10.000)	2.240 (1.300-3.580)		
9+12+18	39	1.850	2.460	3.690	-	-	8.000 (2.500-10.000)	2.240 (1.300-3.580)		
12+12+12	36	2.670	2.670	2.670	-	-	8.000 (2.500-10.000)	2.240 (1.300-3.580)		
12+12+18	42	2.290	2.290	3.430	-	-	8.000 (2.500-10.000)	2.240 (1.300-3.580)		
7+7+7+7	28	2.000	2.000	2.000	2.000	-	8.000 (2.500-10.000)	2.240 (1.300-3.580)		
7+7+7+9	30	1.870	1.870	1.870	2.400	-	8.000 (2.500-10.000)	2.240 (1.300-3.580)		
7+7+7+12	33	1.700	1.700	1.700	2.910	-	8.000 (2.500-10.000)	2.240 (1.300-3.580)		
7+7+7+18	39	1.440	1.440	1.440	3.690	-	8.000 (2.500-10.000)	2.240 (1.300-3.580)		
7+7+9+9	32	1.750	1.750	2.250	2.250	-	8.000 (2.500-10.000)	2.240 (1.300-3.580)		
7+7+9+12	35	1.600	1.600	2.060	2.740	-	8.000 (2.500-10.000)	2.240 (1.300-3.580)		
7+7+9+18	41	1.370	1.370	1.760	3.510	-	8.000 (2.500-10.000)	2.240 (1.300-3.580)		
7+7+12+12	38	1.470	1.470	2.530	2.530	-	8.000 (2.500-10.000)	2.240 (1.300-3.580)		
7+9+9+9	34	1.650	2.120	2.120	2.120	-	8.000 (2.500-10.000)	2.240 (1.300-3.580)		
7+9+9+12	37	1.510	1.950	1.950	2.590	-	8.000 (2.500-10.000)	2.240 (1.300-3.580)		
7+9+12+12	40	1.400	1.800	2.400	2.400	-	8.000 (2.500-10.000)	2.240 (1.300-3.580)		
9+9+9+9	36	2.000	2.000	2.000	2.000	-	8.000 (2.500-10.000)	2.240 (1.300-3.580)		
9+9+9+12	39	1.850	1.850	1.850	2.460	-	8.000 (2.500-10.000)	2.240 (1.300-3.580)		
9+9+12+12	42	1.710	1.710	2.290	2.290	-	8.000 (2.500-10.000)	2.240 (1.300-3.580)		

TABLA DE COMBINACIONES DE POTENCIAS

Capacidades para
las combinaciones

4x1

KSTi
M4-36/100 PRO R-32

CICLO DE REFRIGERACIÓN

Unidad interior	Capacidad total	Ud. A W	Ud. B W	Ud. C W	Ud. D W	Ud. E W	Capacidad total		Consumo	
							Min./Máx.	Min./Máx.	Min./Máx.	Min./Máx.
7+12	19	2.100	3.500	-	-	-	2.600 (2.400-6.200)	2.4000 (1.600-3.500)		
7+18	25	2.100	5.000	-	-	-	7.100 (2.400-7.870)	2.4000 (1.600-3.500)		
7+21	28	2.100	6.100	-	-	-	8.200 (2.400-9.090)	2.4000 (1.600-3.500)		
7+24	31	2.100	7.200	-	-	-	9.300 (2.400-10.300))	2.4000 (1.600-3.500)		
9+9	18	2.600	2.600	-	-	-	5.200 (2.400-5.760)	2.4000 (1.600-3.500)		
9+12	21	2.600	3.500	-	-	-	6.100 (2.400-6.760)	2.4000 (1.600-3.500)		
9+18	27	2.600	5.000	-	-	-	7.600 (2.400-8.420)	2.4000 (1.600-3.500)		
9+21	30	2.600	6.100	-	-	-	8.700 (2.400-9.640)	2.4000 (1.600-3.500)		
9+24	33	2.600	7.200	-	-	-	9.800 (2.400-10.860)	2.4000 (1.600-3.500)		
12+12	24	3.500	3.500	-	-	-	7.000 (2.400-7.760)	2.4000 (1.600-3.500)		
12+18	30	3.500	5.000	-	-	-	8.500 (2.400-9.420)	2.4000 (1.600-3.500)		
12+21	33	3.500	6.100	-	-	-	9.600 (2.400-10.640)	2.8000 (1.600-4.000)		
12+24	36	3.500	7.000	-	-	-	10.500 (2.400-11.000)	3.100 (1.600-4.000)		
18+18	36	5.250	5.250	-	-	-	10.500 (2.400-11.000)	3.100 (1.600-4.000)		
18+21	39	4.850	5.650	-	-	-	10.500 (2.400-11.000)	3.100 (1.600-4.000)		
18+24	42	4.500	6.000	-	-	-	10.500 (2.400-11.000)	3.100 (1.600-4.000)		
21+21	42	5.250	5.250	-	-	-	10.500 (2.400-11.000)	3.100 (1.600-4.000)		
21+24	45	4.900	5.600	-	-	-	10.500 (2.400-11.000)	3.100 (1.600-4.000)		
24+24	48	5.250	5.250	-	-	-	10.500 (2.400-11.000)	3.100 (1.600-4.000)		
7+7+7	21	2.100	2.100	2.100	-	-	6.300 (2.400-6.980)	2.4000 (1.600-3.500)		
7+7+9	23	2.100	2.100	2.600	-	-	6.800 (2.400-7.530)	2.4000 (1.600-3.500)		
7+7+12	26	2.100	2.100	3.500	-	-	7.700 (2.400-8.530)	2.4000 (1.600-3.500)		
7+7+18	32	2.100	2.100	5.000	-	-	9.200 (2.400-10.190)	2.8000 (1.600-4.000)		
7+7+21	35	2.100	2.100	6.100	-	-	10.300 (2.400-11.410)	2.8000 (1.600-4.000)		
7+7+24	38	1.930	1.930	6.630	-	-	10.500 (2.400-11.000)	3.100 (1.600-4.000)		
7+9+9	25	2.100	2.600	2.600	-	-	7.300 (2.400-8.090)	2.4000 (1.600-3.500)		
7+9+12	28	2.100	2.600	3.500	-	-	8.200 (2.400-9.090)	2.4000 (1.600-3.500)		
7+9+18	34	2.100	2.600	5.000	-	-	9.700 (2.400-10.750)	3.100 (1.600-4.000)		
7+9+21	37	1.990	2.550	5.960	-	-	10.500 (2.400-11.000)	3.100 (1.600-4.000)		
7+9+24	40	1.840	2.360	6.300	-	-	10.500 (2.400-11.000)	3.100 (1.600-4.000)		
7+12+12	31	2.100	3.500	3.500	-	-	9.100 (2.400-10.080)	2.4000 (1.600-3.500)		
7+12+18	37	1.990	3.410	5.110	-	-	10.500 (2.400-11.000)	3.100 (1.600-4.000)		
7+12+21	40	1.840	3.150	5.510	-	-	10.500 (2.400-11.000)	3.100 (1.600-4.000)		
7+12+24	43	1.710	2.930	5.860	-	-	10.500 (2.400-11.000)	3.100 (1.600-4.000)		
7+18+18	43	1.710	4.400	4.400	-	-	10.500 (2.400-11.000)	3.100 (1.600-4.000)		
7+18+21	46	1.600	4.110	4.790	-	-	10.500 (2.400-11.000)	3.100 (1.600-4.000)		
7+18+24	49	1.500	3.860	5.140	-	-	10.500 (2.400-11.000)	3.100 (1.600-4.000)		
7+21+21	49	1.500	4.500	4.500	-	-	10.500 (2.400-11.000)	3.100 (1.600-4.000)		
7+21+24	52	1.410	4.240	4.850	-	-	10.500 (2.400-11.000)	3.100 (1.600-4.000)		
9+9+9	27	2.600	2.600	2.600	-	-	7.800 (2.400-8.640)	2.4000 (1.600-3.500)		
9+9+12	30	2.600	2.600	4.200	-	-	9.400 (2.400-10.420)	2.6000 (1.600-3.600)		
9+9+18	36	2.630	2.630	5.250	-	-	10.500 (2.400-11.000)	3.100 (1.600-4.000)		
9+9+21	39	2.420	2.420	5.650	-	-	10.500 (2.400-11.000)	3.100 (1.600-4.000)		
9+9+24	42	2.250	2.250	6.000	-	-	10.500 (2.400-11.000)	3.100 (1.600-4.000)		
9+12+12	33	2.600	3.500	3.500	-	-	9.600 (2.400-10.640)	3.100 (1.600-4.000)		
9+12+18	39	2.420	3.230	4.850	-	-	10.500 (2.400-11.000)	3.100 (1.600-4.000)		
9+12+21	42	2.250	3.000	5.250	-	-	10.500 (2.400-11.000)	3.100 (1.600-4.000)		
9+12+24	45	2.100	2.800	5.600	-	-	10.500 (2.400-11.000)	3.100 (1.600-4.000)		
9+18+18	45	2.100	4.200	4.200	-	-	10.500 (2.400-11.000)	3.100 (1.600-4.000)		
9+18+21	48	1.970	3.940	4.590	-	-	10.500 (2.400-11.000)	3.100 (1.600-4.000)		
9+18+24	51	1.850	3.710	4.940	-	-	10.500 (2.400-11.000)	3.100 (1.600-4.000)		
9+21+21	51	1.850	4.320	4.320	-	-	10.500 (2.400-11.000)	3.100 (1.600-4.000)		
9+21+24	54	1.750	4.080	4.670	-	-	10.500 (2.400-11.000)	3.100 (1.600-4.000)		
12+12+12	36	3.500	3.500	3.500	-	-	10.500 (2.400-11.000)	3.100 (1.600-4.000)		

TABLA DE COMBINACIONES DE POTENCIAS

KSTi

M4-36/100 PRO R-32



Capacidades para
las combinaciones

4x1

CICLO DE REFRIGERACIÓN

Unidad interior	Capacidad total	Ud. A W	Ud. B W	Ud. C W	Ud. D W	Ud. E W	Capacidad total		Consumo	
							Min./Máx.	Min./Máx.	Min./Máx.	Min./Máx.
12+12+18	42	3.000	3.000	4.500	-	-	10.500 (2.400-11.000)	3.100 (1.600-4.000)		
12+12+21	45	2.800	2.800	4.900	-	-	10.500 (2.400-11.000)	3.100 (1.600-4.000)		
12+12+24	48	2.630	2.630	5.250	-	-	10.500 (2.400-11.000)	3.100 (1.600-4.000)		
12+18+18	48	2.630	3.940	3.940	-	-	10.500 (2.400-11.000)	3.100 (1.600-4.000)		
12+18+21	51	2.470	3.710	4.320	-	-	10.500 (2.400-11.000)	3.100 (1.600-4.000)		
12+18+24	54	2.330	3.500	4.670	-	-	10.500 (2.400-11.000)	3.100 (1.600-4.000)		
12+21+21	54	2.330	4.080	4.080	-	-	10.500 (2.400-11.000)	3.100 (1.600-4.000)		
18+18+18	54	3.500	3.500	3.500	-	-	10.500 (2.400-11.000)	3.100 (1.600-4.000)		
7+7+7+7	28	2.100	2.100	2.100	2.100	-	8.400 (2.400-9.310)	2.4000 (1.600-3.500)		
7+7+7+9	30	2.100	2.100	2.100	2.600	-	8.900 (2.400-9.860)	2.6000 (1.600-3.600)		
7+7+7+12	33	2.100	2.100	2.100	3.500	-	9.800 (2.400-10.860)	3.100 (1.600-4.000)		
7+7+7+18	39	1.880	1.880	1.880	4.850	-	10.500 (2.400-11.000)	3.100 (1.600-4.000)		
7+7+7+21	42	1.750	1.750	1.750	5.250	-	10.500 (2.400-11.000)	3.100 (1.600-4.000)		
7+7+7+24	45	1.630	1.630	1.630	5.600	-	10.500 (2.400-11.000)	3.100 (1.600-4.000)		
7+7+9+9	32	2.100	2.100	2.600	2.600	-	9.400 (2.400-10.420)	3.100 (1.600-4.000)		
7+7+9+12	35	2.100	2.100	2.600	3.500	-	10.300 (2.400-11.410)	3.100 (1.600-4.000)		
7+7+9+18	41	1.790	1.790	2.300	4.610	-	10.500 (2.400-11.000)	3.100 (1.600-4.000)		
7+7+9+21	44	1.670	1.670	2.150	5.010	-	10.500 (2.400-11.000)	3.100 (1.600-4.000)		
7+7+9+24	47	1.560	1.560	2.010	5.360	-	10.500 (2.400-11.000)	3.100 (1.600-4.000)		
7+7+12+12	38	1.930	1.930	3.320	3.320	-	10.500 (2.400-11.000)	3.100 (1.600-4.000)		
7+7+12+18	44	1.670	1.670	2.860	4.300	-	10.500 (2.400-11.000)	3.100 (1.600-4.000)		
7+7+12+21	47	1.560	1.560	2.680	4.690	-	10.500 (2.400-11.000)	3.100 (1.600-4.000)		
7+7+12+24	50	1.470	1.470	2.520	5.040	-	10.500 (2.400-11.000)	3.100 (1.600-4.000)		
7+7+18+18	50	1.470	1.470	3.780	3.780	-	10.500 (2.400-11.000)	3.100 (1.600-4.000)		
7+7+18+21	53	1.390	1.390	3.570	4.160	-	10.500 (2.400-11.000)	3.100 (1.600-4.000)		
7+9+9+9	34	2.300	2.600	2.600	2.600	-	10.100 (2.400-11.190)	3.100 (1.600-4.000)		
7+9+9+12	37	1.990	2.550	2.550	3.410	-	10.500 (2.400-11.000)	3.100 (1.600-4.000)		
7+9+9+18	43	1.710	2.200	2.200	4.400	-	10.500 (2.400-11.000)	3.100 (1.600-4.000)		
7+9+9+21	46	1.600	2.050	2.050	4.790	-	10.500 (2.400-11.000)	3.100 (1.600-4.000)		
7+9+9+24	49	1.500	1.930	1.930	5.140	-	10.500 (2.400-11.000)	3.100 (1.600-4.000)		
7+9+12+12	40	1.840	2.360	3.150	3.150	-	10.500 (2.400-11.000)	3.100 (1.600-4.000)		
7+9+12+18	46	1.600	2.050	2.740	4.110	-	10.500 (2.400-11.000)	3.100 (1.600-4.000)		
7+9+12+21	49	1.500	1.930	2.570	4.500	-	10.500 (2.400-11.000)	3.100 (1.600-4.000)		
7+9+12+24	52	1.410	1.820	2.420	4.850	-	10.500 (2.400-11.000)	3.100 (1.600-4.000)		
7+9+18+18	52	1.410	1.820	3.630	3.630	-	10.500 (2.400-11.000)	3.100 (1.600-4.000)		
7+12+12+12	43	1.710	2.930	2.930	2.930	-	10.500 (2.400-11.000)	3.100 (1.600-4.000)		
7+12+12+18	49	1.500	2.570	2.570	3.860	-	10.500 (2.400-11.000)	3.100 (1.600-4.000)		
7+12+12+21	52	1.410	2.420	2.420	4.240	-	10.500 (2.400-11.000)	3.100 (1.600-4.000)		
9+9+9+9	36	2.630	2.630	2.630	2.630	-	10.500 (2.400-11.000)	3.100 (1.600-4.000)		
9+9+9+12	39	2.420	2.420	2.420	3.230	-	10.500 (2.400-11.000)	3.100 (1.600-4.000)		
9+9+9+18	45	2.100	2.100	2.100	4.200	-	10.500 (2.400-11.000)	3.100 (1.600-4.000)		
9+9+9+21	48	1.970	1.970	1.970	4.590	-	10.500 (2.400-11.000)	3.100 (1.600-4.000)		
9+9+9+24	51	1.850	1.850	1.850	4.940	-	10.500 (2.400-11.000)	3.100 (1.600-4.000)		
9+9+12+12	42	2.250	2.250	3.000	3.000	-	10.500 (2.400-11.000)	3.100 (1.600-4.000)		
9+9+12+18	48	1.970	1.970	2.630	3.940	-	10.500 (2.400-11.000)	3.100 (1.600-4.000)		
9+9+12+21	51	1.850	1.850	2.470	4.320	-	10.500 (2.400-11.000)	3.100 (1.600-4.000)		
9+9+12+24	54	1.750	1.750	2.330	4.670	-	10.500 (2.400-11.000)	3.100 (1.600-4.000)		
9+9+18+18	54	1.750	1.750	3.500	3.500	-	10.500 (2.400-11.000)	3.100 (1.600-4.000)		
9+12+12+12	45	2.100	2.800	2.800	2.800	-	10.500 (2.400-11.000)	3.100 (1.600-4.000)		
9+12+12+18	51	1.850	2.470	2.470	3.710	-	10.500 (2.400-11.000)	3.100 (1.600-4.000)		
9+12+12+21	54	1.750	2.330	2.330	4.080	-	10.500 (2.400-11.000)	3.100 (1.600-4.000)		
12+12+12+12	48	2.630	2.630	2.630	2.630	-	10.500 (2.400-11.000)	3.100 (1.600-4.000)		
12+12+12+18	54	2.330	2.330	2.330	3.500	-	10.500 (2.400-11.000)	3.100 (1.600-4.000)		

TABLA DE COMBINACIONES DE POTENCIAS

Capacidades para
las combinaciones

5x1

KSTi
M5-42/125 PRO R-32

CICLO DE REFRIGERACIÓN

Unidad interior	Capacidad total	Ud. A W	Ud. B W	Ud. C W	Ud. D W	Ud. E W	Capacidad total		Consumo	
							Min./Máx.	Min./Máx.	Min./Máx.	Min./Máx.
7+18	25	2.100	5.000	-	-	-	7.100 (2.400-7.670)	3.450 (2.600-4.000)		
7+21	28	2.100	6.100	-	-	-	8.200 (2.400-8.860)	3.450 (2.600-4.000)		
7+24	31	2.100	7.200	-	-	-	9.300 (2.400-10.040)	3.450 (2.600-4.000)		
9+12	21	2.600	3.500	-	-	-	6.100 (2.400-6.590)	3.450 (2.600-4.000)		
9+18	27	2.600	5.000	-	-	-	7.600 (2.400-8.210)	3.450 (2.600-4.000)		
9+21	30	2.600	6.100	-	-	-	8.700 (2.400-9.400)	3.450 (2.600-4.000)		
9+24	33	2.600	7.200	-	-	-	9.800 (2.400-10.580)	3.450 (2.600-4.000)		
12+12	24	3.500	3.500	-	-	-	7.000 (2.400-7.560)	3.450 (2.600-4.000)		
12+18	30	3.500	5.000	-	-	-	8.500 (2.400-9.180)	3.450 (2.600-4.000)		
12+21	33	3.500	6.100	-	-	-	9.600 (2.400-10.370)	3.450 (2.600-4.000)		
12+24	36	3.500	7.200	-	-	-	10.700 (2.400-11.560)	3.450 (2.600-4.000)		
18+18	36	5.000	5.000	-	-	-	10.000 (2.400-10.800)	3.450 (2.600-4.000)		
18+21	39	5.000	6.100	-	-	-	11.100 (2.400-11.990)	3.450 (2.600-4.000)		
18+24	42	5.140	6.860	-	-	-	12.000 (2.400-13.600)	3.450 (2.600-4.000)		
21+21	42	6.000	6.000	-	-	-	12.000 (2.400-13.600)	3.450 (2.600-4.000)		
21+24	45	5.600	6.400	-	-	-	12.000 (2.400-13.600)	3.450 (2.600-4.000)		
24+24	48	6.000	6.000	-	-	-	12.000 (2.400-13.600)	3.450 (2.600-4.000)		
7+7+7	21	2.100	2.100	2.100	-	-	6.300 (2.400-6.800)	3.450 (2.600-4.000)		
7+7+9	23	2.100	2.100	2.600	-	-	6.800 (2.400-7.340)	3.450 (2.600-4.000)		
7+7+12	26	2.100	2.100	3.500	-	-	7.700 (2.400-8.320)	3.450 (2.600-4.000)		
7+7+18	32	2.100	2.100	5.000	-	-	9.200 (2.400-8.320)	3.450 (2.600-4.000)		
7+7+21	35	2.100	2.100	6.100	-	-	10.300 (2.400-11.120)	3.450 (2.600-4.000)		
7+7+24	38	2.100	2.100	7.200	-	-	11.400 (2.400-12.310)	3.450 (2.600-4.000)		
7+9+9	25	2.100	2.600	2.600	-	-	7.300 (2.400-7.880)	3.450 (2.600-4.000)		
7+9+12	28	2.100	2.600	3.500	-	-	8.200 (2.400-8.860)	3.450 (2.600-4.000)		
7+9+18	34	2.100	2.600	5.000	-	-	9.700 (2.400-10.480)	3.450 (2.600-4.000)		
7+9+21	37	2.100	2.600	6.100	-	-	10.800 (2.400-11.660)	3.450 (2.600-4.000)		
7+9+24	40	2.100	2.600	7.200	-	-	11.900 (2.400-12.850)	3.450 (2.600-4.000)		
7+12+12	31	2.100	3.500	3.500	-	-	9.100 (2.400-9.830)	3.450 (2.600-4.000)		
7+12+18	37	2.100	3.500	5.000	-	-	10.600 (2.400-11.450)	3.450 (2.600-4.000)		
7+12+21	40	2.100	3.500	6.100	-	-	11.700 (2.400-12.640)	3.450 (2.600-4.000)		
7+12+24	43	1.950	3.500	7.200	-	-	12.000 (2.400-13.600)	3.450 (2.600-4.000)		
7+18+18	43	1.950	5.000	5.000	-	-	12.000 (2.400-13.600)	3.450 (2.600-4.000)		
7+18+21	46	1.830	5.000	6.100	-	-	12.000 (2.400-13.600)	3.450 (2.600-4.000)		
7+18+24	49	1.710	4.410	5.880	-	-	12.000 (2.400-13.600)	3.450 (2.600-4.000)		
7+21+21	49	1.710	5.140	5.140	-	-	12.000 (2.400-13.600)	3.450 (2.600-4.000)		
7+21+24	52	1.620	4.850	5.540	-	-	12.000 (2.400-13.600)	3.450 (2.600-4.000)		
7+24+24	55	1.530	5.240	5.240	-	-	12.000 (2.400-13.600)	3.450 (2.600-4.000)		
9+9+9	27	2.600	2.600	2.600	-	-	7.800 (2.400-8.420)	3.450 (2.600-4.000)		
9+9+12	30	2.600	2.600	3.500	-	-	8.700 (2.400-9.400)	3.450 (2.600-4.000)		
9+9+18	36	2.600	2.600	5.000	-	-	10.200 (2.400-11.020)	3.450 (2.600-4.000)		
9+9+21	39	2.600	2.600	6.100	-	-	11.300 (2.400-12.200)	3.450 (2.600-4.000)		
9+9+24	42	2.570	2.570	6.860	-	-	12.000 (2.400-13.600)	3.450 (2.600-4.000)		
9+12+12	33	2.600	3.500	3.500	-	-	9.600 (2.400-10.370)	3.450 (2.600-4.000)		
9+12+18	39	2.600	3.500	5.000	-	-	11.100 (2.400-11.990)	3.450 (2.600-4.000)		
9+12+21	42	2.570	3.430	6.000	-	-	12.000 (2.400-13.600)	3.450 (2.600-4.000)		
9+12+24	45	2.400	3.200	6.400	-	-	12.000 (2.400-13.600)	3.450 (2.600-4.000)		
9+18+18	45	2.400	4.800	4.800	-	-	12.000 (2.400-13.600)	3.450 (2.600-4.000)		
9+18+21	48	2.250	4.500	5.250	-	-	12.000 (2.400-13.600)	3.450 (2.600-4.000)		

TABLA DE COMBINACIONES DE POTENCIAS

KSTi

M5-42/125 PRO R-32



Capacidades para las combinaciones

5x1

CICLO DE REFRIGERACIÓN

Unidad interior	Capacidad total	Ud. A W	Ud. B W	Ud. C W	Ud. D W	Ud. E W	Capacidad total		Consumo	
							Min./Máx.		Min./Máx.	
9+18+24	51	2.120	4.240	5.650	-	-	12.000 (2.400-13.600)		3.450 (2.600-4.000)	
9+21+21	51	2.120	4.940	4.940	-	-	12.000 (2.400-13.600)		3.450 (2.600-4.000)	
9+21+24	54	2.000	4.670	5.330	-	-	12.000 (2.400-13.600)		3.450 (2.600-4.000)	
9+24+24	57	1.890	5.050	5.050	-	-	12.000 (2.400-13.600)		3.450 (2.600-4.000)	
12+12+12	36	3.500	3.500	3.500	-	-	10.500 (2.400-11.340)		3.450 (2.600-4.000)	
12+12+18	42	3.430	3.430	5.140	-	-	12.000 (2.400-13.600)		3.450 (2.600-4.000)	
12+12+21	45	3.200	3.200	5.600	-	-	12.000 (2.400-13.600)		3.450 (2.600-4.000)	
12+12+24	48	3.000	3.000	6.000	-	-	12.000 (2.400-13.600)		3.450 (2.600-4.000)	
12+18+18	48	3.000	4.500	4.500	-	-	12.000 (2.400-13.600)		3.450 (2.600-4.000)	
12+18+21	51	2.820	4.240	4.940	-	-	12.000 (2.400-13.600)		3.450 (2.600-4.000)	
12+18+24	54	2.670	4.000	5.330	-	-	12.000 (2.400-13.600)		3.450 (2.600-4.000)	
12+21+21	54	2.670	4.670	4.670	-	-	12.000 (2.400-13.600)		3.450 (2.600-4.000)	
12+21+24	57	2.530	4.420	5.050	-	-	12.000 (2.400-13.600)		3.450 (2.600-4.000)	
12+24+24	60	2.400	4.800	4.800	-	-	12.000 (2.400-13.600)		3.450 (2.600-4.000)	
18+18+18	54	4.000	4.000	4.000	-	-	12.000 (2.400-13.600)		3.450 (2.600-4.000)	
18+18+21	57	3.790	3.790	4.420	-	-	12.000 (2.400-13.600)		3.450 (2.600-4.000)	
18+18+24	60	3.600	3.600	4.800	-	-	12.000 (2.400-13.600)		3.450 (2.600-4.000)	
18+21+21	60	3.600	4.200	4.200	-	-	12.000 (2.400-13.600)		3.450 (2.600-4.000)	
18+21+24	63	3.430	4.000	4.570	-	-	12.000 (2.400-13.600)		3.450 (2.600-4.000)	
21+21+21	63	4.000	4.000	4.000	-	-	12.000 (2.400-13.600)		3.450 (2.600-4.000)	
7+7+7+7	28	2.100	2.100	2.100	2.100	-	8.400 (2.400-9.070)		3.450 (2.600-4.000)	
7+7+7+9	30	2.100	2.100	2.100	2.600	-	8.900 (2.400-9.610)		3.450 (2.600-4.000)	
7+7+7+12	33	2.100	2.100	2.100	3.500	-	9.800 (2.400-10.580)		3.450 (2.600-4.000)	
7+7+7+18	39	2.100	2.100	2.100	5.000	-	11.300 (2.400-12.200)		3.450 (2.600-4.000)	
7+7+7+21	42	2.000	2.000	2.000	6.000	-	12.000 (2.400-13.600)		3.450 (2.600-4.000)	
7+7+7+24	45	1.870	1.870	1.870	6.400	-	12.000 (2.400-13.600)		3.450 (2.600-4.000)	
7+7+9+9	32	2.100	2.100	2.600	2.600	-	9.400 (2.400-10.150)		3.450 (2.600-4.000)	
7+7+9+12	35	2.100	2.100	2.600	3.500	-	10.300 (2.400-11.120)		3.450 (2.600-4.000)	
7+7+9+18	41	2.100	2.100	2.600	5.000	-	11.800 (2.400-12.740)		3.450 (2.600-4.000)	
7+7+9+21	44	1.910	1.910	2.450	5.730	-	12.000 (2.400-13.600)		3.450 (2.600-4.000)	
7+7+9+24	47	1.790	1.790	2.300	6.130	-	12.000 (2.400-13.600)		3.450 (2.600-4.000)	
7+7+12+12	38	2.100	2.100	3.500	3.500	-	11.200 (2.400-12.100)		3.450 (2.600-4.000)	
7+7+12+18	44	1.910	1.910	3.270	4.910	-	12.000 (2.400-13.600)		3.450 (2.600-4.000)	
7+7+12+21	47	1.790	1.790	3.060	5.360	-	12.000 (2.400-13.600)		3.450 (2.600-4.000)	
7+7+12+24	50	1.680	1.680	2.880	5.760	-	12.000 (2.400-13.600)		3.450 (2.600-4.000)	
7+7+18+18	50	1.680	1.680	4.320	4.320	-	12.000 (2.400-13.600)		3.450 (2.600-4.000)	
7+7+18+21	53	1.580	1.580	4.080	4.750	-	12.000 (2.400-13.600)		3.450 (2.600-4.000)	
7+7+18+24	56	1.500	1.500	3.860	5.140	-	12.000 (2.400-13.600)		3.450 (2.600-4.000)	
7+7+21+21	56	1.500	1.500	4.500	4.500	-	12.000 (2.400-13.600)		3.450 (2.600-4.000)	
7+7+21+24	59	1.420	1.420	4.270	4.880	-	12.000 (2.400-13.600)		3.450 (2.600-4.000)	
7+7+24+24	62	1.350	1.350	4.650	4.650	-	12.000 (2.400-13.600)		3.450 (2.600-4.000)	
7+9+9+9	34	2.300	2.600	2.600	2.600	-	10.100 (2.400-10.910)		3.450 (2.600-4.000)	
7+9+9+12	37	2.300	2.600	2.600	3.500	-	11.000 (2.400-11.880)		3.450 (2.600-4.000)	
7+9+9+18	43	1.950	2.510	2.510	5.020	-	12.000 (2.400-13.600)		3.450 (2.600-4.000)	
7+9+9+21	46	1.830	2.350	2.350	5.480	-	12.000 (2.400-13.600)		3.450 (2.600-4.000)	
7+9+9+24	49	1.710	2.200	2.200	5.880	-	12.000 (2.400-13.600)		3.450 (2.600-4.000)	
7+9+12+12	40	2.300	2.600	3.500	3.500	-	11.900 (2.400-12.850)		3.450 (2.600-4.000)	
7+9+12+18	46	1.830	2.350	3.130	4.700	-	12.000 (2.400-13.600)		3.450 (2.600-4.000)	
7+9+12+21	49	1.710	2.200	2.940	5.140	-	12.000 (2.400-13.600)		3.450 (2.600-4.000)	

TABLA DE COMBINACIONES DE POTENCIAS

Capacidades para
las combinaciones

5x1

KSTi
M5-42/125 PRO R-32

CICLO DE REFRIGERACIÓN

Unidad interior	Capacidad total	Ud. A W	Ud. B W	Ud. C W	Ud. D W	Ud. E W	Capacidad total		Consumo	
							Min./Máx.		Min./Máx.	
7+9+12+24	52	1.620	2.080	2.770	5.540	-	12.000	(2.400-13.600)	3.450	(2.600-4.000)
7+9+18+18	52	1.620	2.080	4.150	4.150	-	12.000	(2.400-13.600)	3.450	(2.600-4.000)
7+9+18+21	55	1.530	1.960	3.930	4.580	-	12.000	(2.400-13.600)	3.450	(2.600-4.000)
7+9+18+24	58	1.450	1.860	3.720	4.970	-	12.000	(2.400-13.600)	3.450	(2.600-4.000)
7+9+21+21	58	1.450	1.860	4.340	4.340	-	12.000	(2.400-13.600)	3.450	(2.600-4.000)
7+9+21+24	61	1.380	1.770	4.130	4.720	-	12.000	(2.400-13.600)	3.450	(2.600-4.000)
7+12+12+12	43	1.950	3.350	3.350	3.350	-	12.000	(2.400-13.600)	3.450	(2.600-4.000)
7+12+12+18	49	1.710	2.940	2.940	4.410	-	12.000	(2.400-13.600)	3.450	(2.600-4.000)
7+12+12+21	52	1.620	2.770	2.770	4.850	-	12.000	(2.400-13.600)	3.450	(2.600-4.000)
7+12+12+24	55	1.530	2.620	2.620	5.240	-	12.000	(2.400-13.600)	3.450	(2.600-4.000)
7+12+18+18	55	1.530	2.620	3.930	3.930	-	12.000	(2.400-13.600)	3.450	(2.600-4.000)
7+12+18+21	58	1.450	2.480	3.720	4.340	-	12.000	(2.400-13.600)	3.450	(2.600-4.000)
7+12+18+24	61	1.380	2.360	3.540	4.720	-	12.000	(2.400-13.600)	3.450	(2.600-4.000)
7+12+21+21	61	1.380	2.360	4.130	4.130	-	12.000	(2.400-13.600)	3.450	(2.600-4.000)
7+18+18+18	61	1.380	3.540	3.540	3.540	-	12.000	(2.400-13.600)	3.450	(2.600-4.000)
9+9+9+9	36	2.600	2.600	2.600	2.600	-	10.400	(2.400-11.230)	3.450	(2.600-4.000)
9+9+9+12	39	2.600	2.600	2.600	3.500	-	11.300	(2.400-12.200)	3.450	(2.600-4.000)
9+9+9+18	45	2.400	2.400	2.400	4.800	-	12.000	(2.400-13.600)	3.450	(2.600-4.000)
9+9+9+21	48	2.250	2.250	2.250	5.250	-	12.000	(2.400-13.600)	3.450	(2.600-4.000)
9+9+9+24	51	2.120	2.120	2.120	5.650	-	12.000	(2.400-13.600)	3.450	(2.600-4.000)
9+9+12+12	42	2.570	2.570	3.430	3.430	-	12.000	(2.400-13.600)	3.450	(2.600-4.000)
9+9+12+18	48	2.250	2.250	3.000	4.500	-	12.000	(2.400-13.600)	3.450	(2.600-4.000)
9+9+12+21	51	2.120	2.120	2.820	4.940	-	12.000	(2.400-13.600)	3.450	(2.600-4.000)
9+9+12+24	54	2.000	2.000	2.670	5.330	-	12.000	(2.400-13.600)	3.450	(2.600-4.000)
9+9+18+18	54	2.000	2.000	4.000	4.000	-	12.000	(2.400-13.600)	3.450	(2.600-4.000)
9+9+18+21	57	1.890	1.890	3.790	4.420	-	12.000	(2.400-13.600)	3.450	(2.600-4.000)
9+9+18+24	60	1.800	1.800	3.600	4.800	-	12.000	(2.400-13.600)	3.450	(2.600-4.000)
9+9+21+21	60	1.800	1.800	4.200	4.200	-	12.000	(2.400-13.600)	3.450	(2.600-4.000)
9+9+21+24	63	1.710	1.710	4.000	4.570	-	12.000	(2.400-13.600)	3.450	(2.600-4.000)
9+12+12+12	45	2.400	3.200	3.200	3.200	-	12.000	(2.400-13.600)	3.450	(2.600-4.000)
9+12+12+18	51	2.120	2.820	2.820	4.240	-	12.000	(2.400-13.600)	3.450	(2.600-4.000)
9+12+12+21	54	2.000	2.670	2.670	4.670	-	12.000	(2.400-13.600)	3.450	(2.600-4.000)
9+12+12+24	57	1.890	2.530	2.530	5.050	-	12.000	(2.400-13.600)	3.450	(2.600-4.000)
9+12+18+18	57	1.890	2.530	3.790	3.790	-	12.000	(2.400-13.600)	3.450	(2.600-4.000)
9+12+18+21	60	1.800	2.400	3.600	4.200	-	12.000	(2.400-13.600)	3.450	(2.600-4.000)
9+12+18+24	63	1.710	2.290	3.430	4.570	-	12.000	(2.400-13.600)	3.450	(2.600-4.000)
9+12+21+21	63	1.710	2.290	4.000	4.000	-	12.000	(2.400-13.600)	3.450	(2.600-4.000)
9+18+18+18	63	1.710	3.430	3.430	3.430	-	12.000	(2.400-13.600)	3.450	(2.600-4.000)
12+12+12+12	48	3.000	3.000	3.000	3.000	-	12.000	(2.400-13.600)	3.450	(2.600-4.000)
12+12+12+18	54	2.670	2.670	2.670	4.000	-	12.000	(2.400-13.600)	3.450	(2.600-4.000)
12+12+12+21	57	2.530	2.530	2.530	4.420	-	12.000	(2.400-13.600)	3.450	(2.600-4.000)
12+12+12+24	60	2.400	2.400	2.400	4.800	-	12.000	(2.400-13.600)	3.450	(2.600-4.000)
12+12+18+18	60	2.400	2.400	3.600	3.600	-	12.000	(2.400-13.600)	3.450	(2.600-4.000)
12+12+18+21	63	2.290	2.290	3.430	4.000	-	12.000	(2.400-13.600)	3.450	(2.600-4.000)
7+7+7+7+7	35	2.100	2.100	2.100	2.100	2.100	10.500	(2.400-11.340)	3.450	(2.600-4.000)
7+7+7+7+9	37	2.100	2.100	2.100	2.100	2.600	11.000	(2.400-11.880)	3.450	(2.600-4.000)
7+7+7+7+12	40	2.100	2.100	2.100	2.100	2.600	11.900	(2.400-12.850)	3.450	(2.600-4.000)
7+7+7+7+18	46	2.100	2.100	2.100	2.100	3.500	12.000	(2.400-13.600)	3.450	(2.600-4.000)
7+7+7+7+21	49	1.830	1.830	1.830	1.830	4.700	12.000	(2.400-13.600)	3.450	(2.600-4.000)

TABLA DE COMBINACIONES DE POTENCIAS

KSTi

M5-42/125 PRO R-32



Capacidades para
las combinaciones

5x1

CICLO DE REFRIGERACIÓN

Unidad interior	Capacidad total	Ud. A W	Ud. B W	Ud. C W	Ud. D W	Ud. E W	Capacidad total		Consumo	
							Min./Máx.		Min./Máx.	
7+7+7+7+24	52	1.710	1.710	1.710	1.710	5.140	12.000 (2.400-13.600)		3.450 (2.600-4.000)	
7+7+7+9+9	39	1.620	1.620	1.620	1.620	5.540	11.500 (2.400-12.420)		3.450 (2.600-4.000)	
7+7+7+9+12	42	2.100	2.100	2.100	2.600	2.600	12.000 (2.400-13.600)		3.450 (2.600-4.000)	
7+7+7+9+18	48	2.000	2.000	2.000	2.570	3.430	12.000 (2.400-13.600)		3.450 (2.600-4.000)	
7+7+7+9+21	51	1.750	1.750	1.750	2.250	4.500	12.000 (2.400-13.600)		3.450 (2.600-4.000)	
7+7+7+9+24	54	1.650	1.650	1.650	2.120	4.940	12.000 (2.400-13.600)		3.450 (2.600-4.000)	
7+7+7+12+12	45	1.560	1.560	1.560	2.000	5.330	12.000 (2.400-13.600)		3.450 (2.600-4.000)	
7+7+7+12+18	51	1.870	1.870	1.870	3.200	3.200	12.000 (2.400-13.600)		3.450 (2.600-4.000)	
7+7+7+12+21	54	1.650	1.650	1.650	2.820	4.240	12.000 (2.400-13.600)		3.450 (2.600-4.000)	
7+7+7+12+24	57	1.560	1.560	1.560	2.670	4.670	12.000 (2.400-13.600)		3.450 (2.600-4.000)	
7+7+7+18+18	57	1.470	1.470	1.470	2.530	5.050	12.000 (2.400-13.600)		3.450 (2.600-4.000)	
7+7+7+18+21	60	1.470	1.470	1.470	3.790	3.790	12.000 (2.400-13.600)		3.450 (2.600-4.000)	
7+7+7+18+24	63	1.400	1.400	1.400	3.600	4.200	12.000 (2.400-13.600)		3.450 (2.600-4.000)	
7+7+7+21+21	63	1.330	1.330	1.330	3.430	4.570	12.000 (2.400-13.600)		3.450 (2.600-4.000)	
7+7+9+9+9	41	1.330	1.330	1.330	4.000	4.000	12.000 (2.400-13.600)		3.450 (2.600-4.000)	
7+7+9+9+12	44	2.100	2.100	2.600	2.600	2.600	12.000 (2.400-13.600)		3.450 (2.600-4.000)	
7+7+9+9+18	50	1.910	1.910	2.450	2.450	3.270	12.000 (2.400-13.600)		3.450 (2.600-4.000)	
7+7+9+9+21	53	1.680	1.680	2.160	2.160	4.320	12.000 (2.400-13.600)		3.450 (2.600-4.000)	
7+7+9+9+24	56	1.580	1.580	2.040	2.040	4.750	12.000 (2.400-13.600)		3.450 (2.600-4.000)	
7+7+9+12+12	47	1.500	1.500	1.930	1.930	5.140	12.000 (2.400-13.600)		3.450 (2.600-4.000)	
7+7+9+12+18	53	1.790	1.790	2.300	3.060	3.060	12.000 (2.400-13.600)		3.450 (2.600-4.000)	
7+7+9+12+21	56	1.580	1.580	2.040	2.720	4.080	12.000 (2.400-13.600)		3.450 (2.600-4.000)	
7+7+9+12+24	59	1.500	1.500	1.930	2.570	4.500	12.000 (2.400-13.600)		3.450 (2.600-4.000)	
7+7+9+18+18	59	1.420	1.420	1.830	2.440	4.880	12.000 (2.400-13.600)		3.450 (2.600-4.000)	
7+7+9+18+21	62	1.420	1.420	1.830	3.660	3.660	12.000 (2.400-13.600)		3.450 (2.600-4.000)	
7+7+12+12+12	50	1.350	1.350	1.740	3.480	4.060	12.000 (2.400-13.600)		3.450 (2.600-4.000)	
7+7+12+12+18	56	1.680	1.680	2.880	2.880	2.880	12.000 (2.400-13.600)		3.450 (2.600-4.000)	
7+7+12+12+21	59	1.500	1.500	2.570	2.570	3.860	12.000 (2.400-13.600)		3.450 (2.600-4.000)	
7+7+12+12+24	62	1.420	1.420	2.440	2.440	4.270	12.000 (2.400-13.600)		3.450 (2.600-4.000)	
7+7+12+18+18	62	1.350	1.350	2.320	2.320	4.650	12.000 (2.400-13.600)		3.450 (2.600-4.000)	
7+9+9+9+9	43	1.350	1.350	2.320	3.480	3.480	12.000 (2.400-13.600)		3.450 (2.600-4.000)	
7+9+9+9+12	46	1.950	2.510	2.510	2.510	2.510	12.000 (2.400-13.600)		3.450 (2.600-4.000)	
7+9+9+9+18	52	1.830	2.350	2.350	2.350	3.130	12.000 (2.400-13.600)		3.450 (2.600-4.000)	
7+9+9+9+21	55	1.620	2.080	2.080	2.080	4.150	12.000 (2.400-13.600)		3.450 (2.600-4.000)	
7+9+9+9+24	58	1.530	1.960	1.960	1.960	4.580	12.000 (2.400-13.600)		3.450 (2.600-4.000)	
7+9+9+12+12	49	1.450	1.860	1.860	1.860	4.970	12.000 (2.400-13.600)		3.450 (2.600-4.000)	
7+9+9+12+18	55	1.710	2.200	2.200	2.940	2.940	12.000 (2.400-13.600)		3.450 (2.600-4.000)	
7+9+9+12+21	58	1.530	1.960	1.960	2.620	3.930	12.000 (2.400-13.600)		3.450 (2.600-4.000)	
7+9+9+12+24	61	1.450	1.860	1.860	2.480	4.340	12.000 (2.400-13.600)		3.450 (2.600-4.000)	
7+9+9+18+18	61	1.380	1.770	1.770	2.360	4.720	12.000 (2.400-13.600)		3.450 (2.600-4.000)	
7+9+12+12+12	52	1.380	1.770	1.770	3.540	3.540	12.000 (2.400-13.600)		3.450 (2.600-4.000)	
7+9+12+12+18	58	1.620	2.080	2.770	2.770	2.770	12.000 (2.400-13.600)		3.450 (2.600-4.000)	
7+9+12+12+21	61	1.450	1.860	2.480	2.480	3.720	12.000 (2.400-13.600)		3.450 (2.600-4.000)	
7+9+12+12+24	52	1.380	1.770	2.360	2.360	4.130	12.000 (2.400-13.600)		3.450 (2.600-4.000)	
7+12+12+12+12	55	1.530	2.620	2.620	2.620	2.620	12.000 (2.400-13.600)		3.450 (2.600-4.000)	
7+12+12+12+18	61	1.380	2.360	2.360	2.360	3.540	12.000 (2.400-13.600)		3.450 (2.600-4.000)	
9+9+9+9+9	45	2.400	2.400	2.400	2.400	2.400	12.000 (2.400-13.600)		3.450 (2.600-4.000)	
9+9+9+9+12	48	2.250	2.250	2.250	2.250	3.000	12.000 (2.400-13.600)		3.450 (2.600-4.000)	
9+9+9+9+18	54	2.000	2.000	2.000	2.000	4.000	12.000 (2.400-13.600)		3.450 (2.600-4.000)	

TABLA DE COMBINACIONES DE POTENCIAS

Capacidades para
las combinaciones**5x1**

KSTi

M5-42/125 PRO R-32

CICLO DE REFRIGERACIÓN

Unidad interior	Capacidad total	Ud. A W	Ud. B W	Ud. C W	Ud. D W	Ud. E W	Capacidad total	Consumo
							Min./Máx.	Min./Máx.
9+9+9+9+21	57	1.890	1.890	1.890	1.890	4.420	12.000 (2.400-13.600)	3.450 (2.600-4.000)
9+9+9+9+24	60	1.800	1.800	1.800	1.800	4.800	12.000 (2.400-13.600)	3.450 (2.600-4.000)
9+9+9+12+12	51	2.120	2.120	2.120	2.820	2.820	12.000 (2.400-13.600)	3.450 (2.600-4.000)
9+9+9+12+18	57	1.890	1.890	1.890	2.530	3.790	12.000 (2.400-13.600)	3.450 (2.600-4.000)
9+9+9+12+24	63	1.800	1.800	1.800	2.400	4.200	12.000 (2.400-13.600)	3.450 (2.600-4.000)
9+9+9+12+21	60	1.710	1.710	1.710	2.290	4.570	12.000 (2.400-13.600)	3.450 (2.600-4.000)
9+9+9+18+18	63	1.710	1.710	1.710	3.430	3.430	12.000 (2.400-13.600)	3.450 (2.600-4.000)
9+9+12+12+12	54	2.000	2.000	2.670	2.670	2.670	12.000 (2.400-13.600)	3.450 (2.600-4.000)
9+9+12+12+18	60	1.800	1.800	2.400	2.400	3.600	12.000 (2.400-13.600)	3.450 (2.600-4.000)
9+9+12+12+21	63	1.710	1.710	2.290	2.290	4.000	12.000 (2.400-13.600)	3.450 (2.600-4.000)
9+12+12+12+12	57	1.890	2.530	2.530	2.530	2.530	12.000 (2.400-13.600)	3.450 (2.600-4.000)
9+12+12+12+18	63	1.710	2.290	2.290	2.290	3.430	12.000 (2.400-13.600)	3.450 (2.600-4.000)
12+12+12+12+12+12	72	2.400	2.400	2.400	2.400	2.400	12.000 (2.400-13.600)	3.450 (2.600-4.000)

LEYENDA ICONOS

FUNCIONES DE CONFORT



MODO AUTOMÁTICO
En este modo la máquina selecciona automáticamente entre calefacción o refrigeración en función de la temperatura demandada.



FOLLOW ME
Función con la que se habilita como sonda de temperatura ambiente la ubicada en el propio mando a distancia, deshabilitando la ubicada en el retorno de la unidad interior.



TOMA DE AIRE EXTERIOR
Toma de aire ubicada en la carcasa de la unidad interior, para ser conducida al exterior mediante un conducto y poder garantizar aportaciones mínimas de aire externo.



FILTRO DE CARBÓN ACTIVO
Incorpora filtro de carbón activo para purificación del ambiente.



IONIZADOR
Prestación que consigue concentrar los aniones presentes en el aire para generar una sensación de mayor confort.



PANTALLA DIGITAL INTEGRADA
Permite una rápida visualización del estado del equipo.



AUTO-LIMPIEZA
Incorpora un proceso de limpieza de la batería de la unidad interior para prevenir malos olores.



MODO TURBO
Permite alcanzar la temperatura deseada en el mínimo tiempo.



RUEDAS DE TRANSPORTE
Incorpora ruedas para facilitar su transporte.



CONTROL ANTI AIRE FRÍO EN INVIERNO
Control de temperatura en la batería de la unidad interior para evitar la impulsión de aire a temperatura inferior a la deseada en invierno, ya sea debido a los desescarches o arranques del equipo.



DEPÓSITO DE CONDENSADOS INTEGRADO
Compartimiento extraíble en el que se recogen los condensados procedentes de la batería evaporadora.



ACS TODO EL AÑO
Permite producir agua caliente sanitaria todo el año mediante grupo frigorífico tanto en temporada de verano como de invierno.



MODO NOCHE



CONTROL TÁCTIL

FUNCIONES DE DISTRIBUCIÓN DEL FLUJO DE AIRE



DOBLE DEFLEXIÓN
Posibilidad de regular vertical y horizontalmente el flujo de aire impulsado por la unidad interior.



FUNCIÓN SWING
Modo automático por el que el flujo de aire varía su deflexión verticalmente.



PREPARADA PARA RETORNO POSTERIOR/INFERIOR
La unidad interior está equipada con dos tomas alternativas para el aire de retorno.



MEMORIA DE POSICIÓN
La posición de la lama de deflexión principal queda memorizada, de manera que se recupera su posición en el siguiente encendido del equipo.



VENTILADOR 3 VELOCIDADES
Posibilidad de regular la velocidad del ventilador de la unidad interior entre 3 velocidades.



VENTILADOR 5 VELOCIDADES
Posibilidad de regular la velocidad del ventilador de la unidad interior entre 5 velocidades.



CONTROL WIFI
Kosner rompe las barreras y dota a sus unidades interiores de control vía WiFi para poder gestionarlas a través de internet y un smartphone o tablet.



7 VELOCIDADES
de serie. Más que muchos modelos disponibles en el mercado.



AJUSTE DE DEFLEXIÓN
Ajuste desde el control remoto de la posición de la lama de deflexión principal.



DOBLE SWING
el aire se puede regular vertical y horizontalmente.

FUNCIONES DE OPTIMIZACIÓN Y AHORRO



FUNCIONAMIENTO PROGRAMABLE
Desde el mando de control remoto se pueden programar encendidos y apagados del equipo.



FUNCIÓN AUTO-RESTART
En caso de fallo por tensión, recupera las condiciones de funcionamiento automáticamente cuando se reestablece el suministro eléctrico.



DISÑO DE ALTO RENDIMIENTO
El equipo está configurado con componentes específicos que presentan un muy bajo consumo eléctrico.



MODO ECONÓMICO /SLEEP
Permite trabajar a baja potencia de modo más silencioso y económico.



CLASE A
Clasificación energética A.



1W EN ESPERA



INDICADOR LUMINOSO DE CALIDAD DEL AIRE

OTRAS FUNCIONES



DISPLAY DE LED

Dispone de un display LED en la unidad interior de fácil lectura



BOTÓN DE BLOQUEO INFANTIL

Bloquea el teclado para no permitir su manipulación por niños.



INDICADOR MODULACIÓN COMPRESOR

Display que indica de forma gráfica el régimen de trabajo del compresor.



MODO CALOR DESDE -15 °C A 24 °C

El equipo es capaz de trabajar en modo bomba de calor con temperaturas exteriores de hasta -15 °C.



CONECTOR RÁPIDO DE INTERCONEXIÓN ELÉCTRICA

Incorpora un sistema de conexión rápida para la manguera de interconexión.



CONTROL PARO/MARCHA

En instalaciones como un establecimiento hotelero permite su paro y encendido por medio de una tarjeta.



BOMBA DC INVERTER



GAS REFRIGERANTE R-134a



SEER MUY ALTO



FILTROS



CONEXIÓN DESAGÜE EN AMBOS LADOS

Opción de desagüe a ambos lados de la unidad interior.



INDICADOR FILTROS SUCIOS



MODO FRÍO HASTA 50 °C

El equipo es capaz de trabajar en modo frío con temperaturas externas de hasta 50 °C.



DISEÑO DE PERFIL BAJO

Su diseño permite su fácil instalación falsos techos de poca altura libre.



BOMBA DE CONDENSADOS INCLUIDA

La unidad interior incluye en su interior una bomba para el drenaje de condensados.



MODO FRÍO DE -15 °C A 48 °C

El equipo es capaz de trabajar en modo frío con temperaturas exteriores desde -15 °C hasta 43 °C.



FORMATO COMPACTO 60X60

Diseño de cassette compacto de 60x60 cm.



TERMOSTATO DE PARED



TEMPERATURA ACS

Hasta 65 °C (sin resistencia eléctrica).



USO FUENTE SOLAR TÉRMICA



RESISTENCIA ELÉCTRICA

Incorporada de serie.



MONO Y MULTI COMPATIBLE

Compatible para instalaciones monosplit o multisplit.



BOTÓN ATENUACIÓN DE LUZ



MONTAJE VERTICAL /HORIZONTAL

Permite su instalación tanto en vertical como en horizontal.



LIGERO

Escaso peso que facilita su instalación.



FILTRO LAVABLE

Filtros extraíbles contruidos en material resistente para poder ser limpiados periódicamente.



KIT FLEXIBLE DE INSTALACIÓN

El equipo incorpora un kit para lograr de forma sencilla la ventilación de la batería condensadora.



UNIDADES COMPACTAS

Unidades interiores de reducidas dimensiones para su fácil ubicación.



MÓDULO MODBUS



TEMPERATURA ACS

Hasta 62 °C (sin resistencia eléctrica).



USO FUENTE TÉRMICA AUXILIAR



COMPRESOR ROTATIVO DC



DETECCIÓN DE FUGAS

Aumenta la seguridad del equipo gracias a la detección de fugas que incorpora el equipo.



CONEXIÓN PARA DRENAJE DE CONDENSADOS POR GRAVEDAD

ICONOS INDUSTRIAL



SOLO FRÍO



BOMBA DE CALOR

con quemador de gas (2 combustibles)



RESISTENCIA ELÉCTRICA



VENTILADOR AXIAL del condensador



BOMBA DE CALOR



RECUPERACIÓN DE CALOR



REFRIGERANTE R410A



VENTILADOR CENTRÍFUGO



SOLO FRÍO

con quemador de gas



CONDENSADO POR AGUA



COMPRESOR HERMÉTICO scroll



VENTILADOR ELECTRÓNICO EC PLUG FAN